

Утверждена

(наименование документа об утверждении, включая наименования

органов государственной власти или органов местного

самоуправления, принявших решение об утверждении схемы

или подписавших соглашение о перераспределении земельных участков)

от _____

№ _____

**Схема расположения земельного участка или земельных участков
на кадастровом плане территории**

Условный номер земельного участка

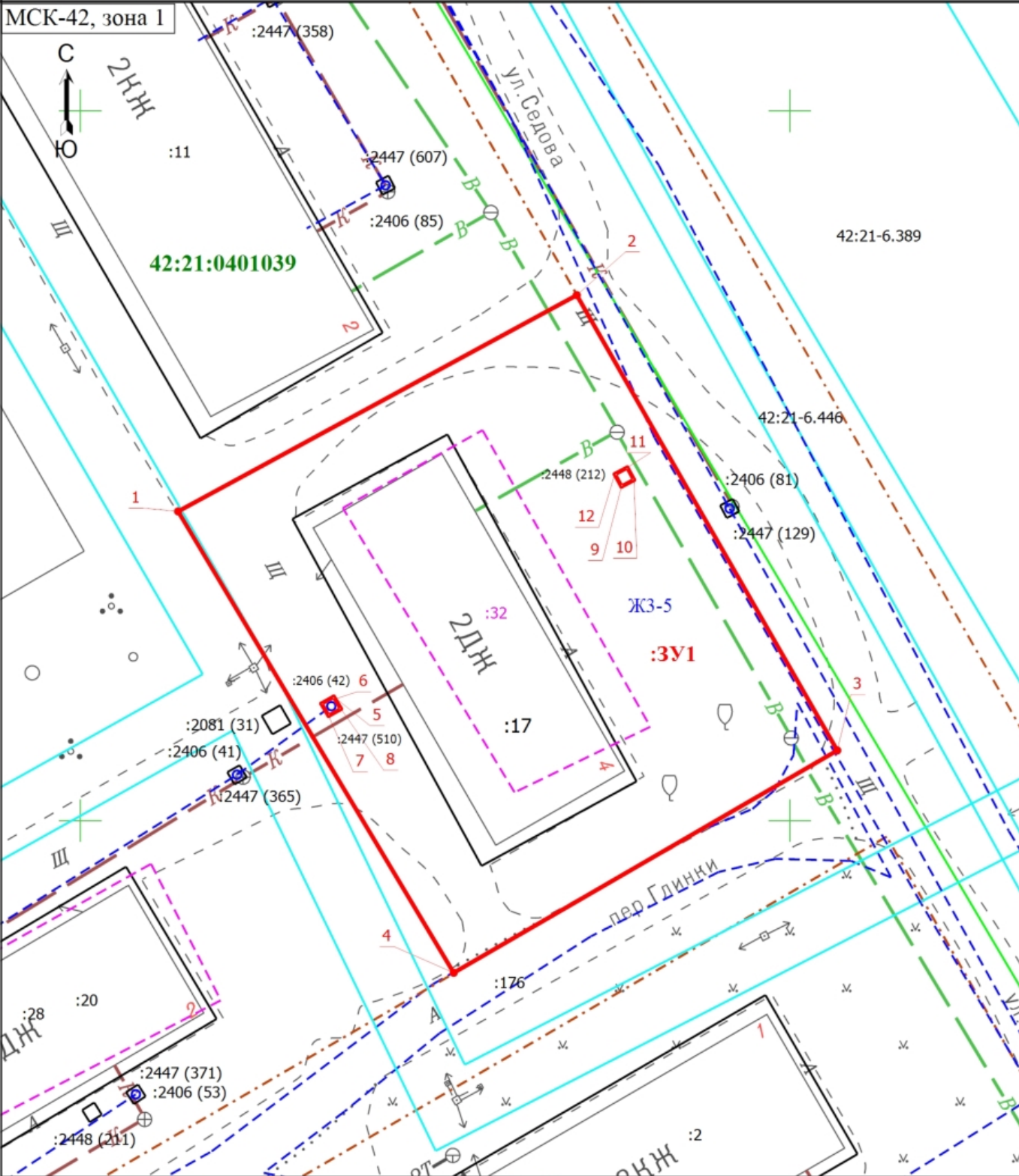
(указывается в случае, если предусматривается образование двух и более земельных участков)

Площадь земельного участка 1179 м²

(указывается проектная площадь образуемого земельного участка, вычисленная с использованием технологических и программных средств, в том числе размещенных на официальном сайте федерального органа исполнительной власти, уполномоченного Правительством Российской Федерации на осуществление государственного кадастрового учета, государственной регистрации прав, ведение Единого государственного реестра недвижимости и предоставление сведений, содержащихся в Едином государственном реестре недвижимости, в информационно-телекоммуникационной сети "Интернет" (далее - официальный сайт), с округлением до 1 квадратного метра. Указанное значение площади земельного участка может быть уточнено при проведении кадастровых работ не более чем на десять процентов)

Обозначение характерных точек границ	Координаты, м	
	(указываются в случае подготовки схемы расположения земельного участка с использованием технологических и программных средств, в том числе размещенных на официальном сайте. Значения координат, полученные с использованием указанных технологических и программных средств, указываются с округлением до 0,01 метра)	
	X	Y
1	2	3
1	507921.78	1354157.28
2	507937.01	1354185.36
3	507904.94	1354203.71
4	507889.28	1354176.69
1	507921.78	1354157.28
5	507908.73	1354168.24
6	507908.24	1354167.37
7	507907.38	1354167.88
8	507907.87	1354168.75
5	507908.73	1354168.24
9	507923.53	1354188.51
10	507924.00	1354189.39
11	507924.87	1354188.92
12	507924.40	1354188.04
9	507923.53	1354188.51

Схема расположения земельного участка или земельных участков на кадастровом плане территории



Условные обозначения

- | | | | |
|---------------|--|------|--|
| 1 | - Обозначение новой характерной точки | :2 | - Кадастровый номер земельного участка, учтенного в ЕГРН |
| :28 | - Кадастровый номер здания, учтенного в ЕГРН | | - Граница образуемого земельного участка |
| | - Граница земельного участка, учтенного в ЕГРН | | - Граница здания |
| | - Граница сооружения | | - Граница кадастрового квартала |
| | - Граница территориальной зоны | | - Граница зоны с особыми условиями |
| 42:21:0401039 | - Номер кадастрового квартала | ЖЗ-5 | - Территориальная зона |
| :3У1 | - образуемый земельный участок | | |

Масштаб 1:400