

Утверждена

(наименование документа об утверждении, включая наименования

органов государственной власти или органов местного

самоуправления, принявших решение об утверждении схемы

или подписавших соглашение о перераспределении земельных участков)

от _____

№ _____

**Схема расположения земельного участка или земельных участков
на кадастровом плане территории**

Условный номер земельного участка

(указывается в случае, если предусматривается образование двух и более земельных участков)

Площадь земельного участка 1389 м²

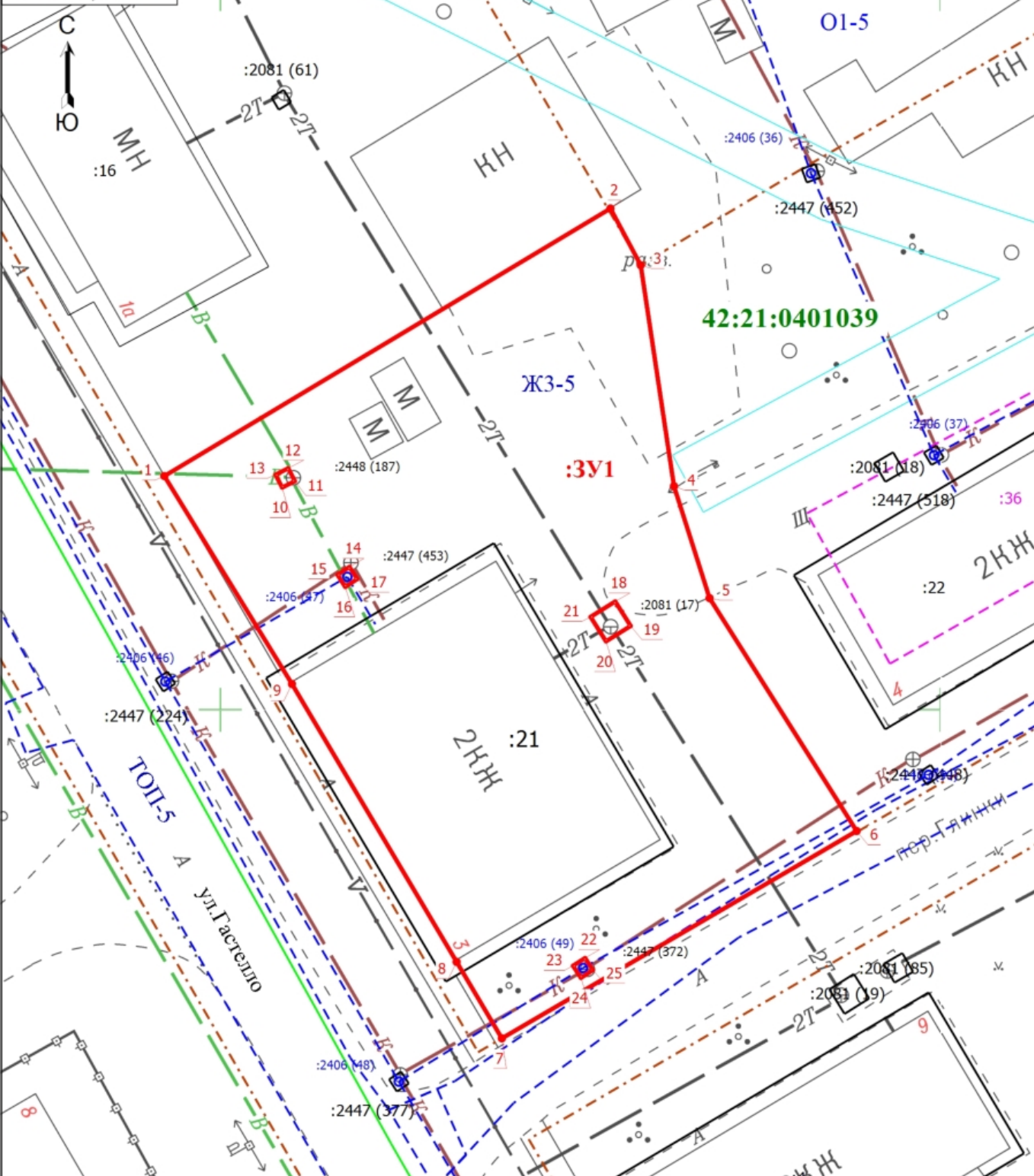
(указывается проектная площадь образуемого земельного участка, вычисленная с использованием технологических и программных средств, в том числе размещенных на официальном сайте федерального органа исполнительной власти, уполномоченного Правительством Российской Федерации на осуществление государственного кадастрового учета, государственной регистрации прав, ведение Единого государственного реестра недвижимости и предоставление сведений, содержащихся в Едином государственном реестре недвижимости, в информационно-телекоммуникационной сети "Интернет" (далее - официальный сайт), с округлением до 1 квадратного метра. Указанное значение площади земельного участка может быть уточнено при проведении кадастровых работ не более чем на десять процентов)

Обозначение характерных точек границ	Координаты, м	
	(указываются в случае подготовки схемы расположения земельного участка с использованием технологических и программных средств, в том числе размещенных на официальном сайте. Значения координат, полученные с использованием указанных технологических и программных средств, указываются с округлением до 0,01 метра)	
	X	Y
1	2	3
1	507866.22	1354046.50
2	507884.80	1354077.47
3	507880.86	1354079.57
4	507865.52	1354081.88
5	507857.74	1354084.35
6	507841.57	1354094.56
7	507827.17	1354069.93
8	507832.48	1354066.79
9	507851.78	1354055.36
1	507866.22	1354046.50
10	507865.42	1354054.68
11	507865.87	1354055.56
12	507866.76	1354055.10
13	507866.31	1354054.22
10	507865.42	1354054.68
14	507859.91	1354059.35

Обозначение характерных точек границ	Координаты, м (указываются в случае подготовки схемы расположения земельного участка с использованием технологических и программных средств, в том числе размещенных на официальном сайте. Значения координат, полученные с использованием указанных технологических и программных средств, указываются с округлением до 0,01 метра)	
	X	Y
1	2	3
15	507859.37	1354058.52
16	507858.52	1354059.06
17	507859.07	1354059.89
14	507859.91	1354059.35
18	507857.51	1354077.80
19	507855.81	1354078.87
20	507854.74	1354077.16
21	507856.44	1354076.09
18	507857.51	1354077.80
22	507832.75	1354075.71
23	507832.21	1354074.87
24	507831.37	1354075.42
25	507831.92	1354076.25
22	507832.75	1354075.71

Схема расположения земельного участка или земельных участков на кадастровом плане территории

МСК-42, зона 1



Условные обозначения			
1	- Обозначение новой характерной точки	:36	- Граница земельного участка, учтенного в ЕГРН
:4	- Кадастровый номер земельного участка, учтенного в ЕГРН	ЖЗ-5	- Территориальная зона
-----	- Граница здания	-----	- Граница образуемого земельного участка
:2406 (36)	- Обозначение контура сооружения	-----	- Граница сооружения
42:21:0401039	- Номер кадастрового квартала	-----	- Граница кадастрового квартала
-----	- Граница зоны с особыми условиями	-----	- Граница территориальной зоны
:3У1	- Образуемый земельный участок	-----	- Граница территории с особыми условиями