

Утверждена

(наименование документа об утверждении, включая наименования

органов государственной власти или органов местного

самоуправления, принявших решение об утверждении схемы

или подписавших соглашение о перераспределении земельных участков)

от _____

№ _____

**Схема расположения земельного участка или земельных участков
на кадастровом плане территории**

Условный номер земельного участка

(указывается в случае, если предусматривается образование двух и более земельных участков)

Площадь земельного участка 4433 м²

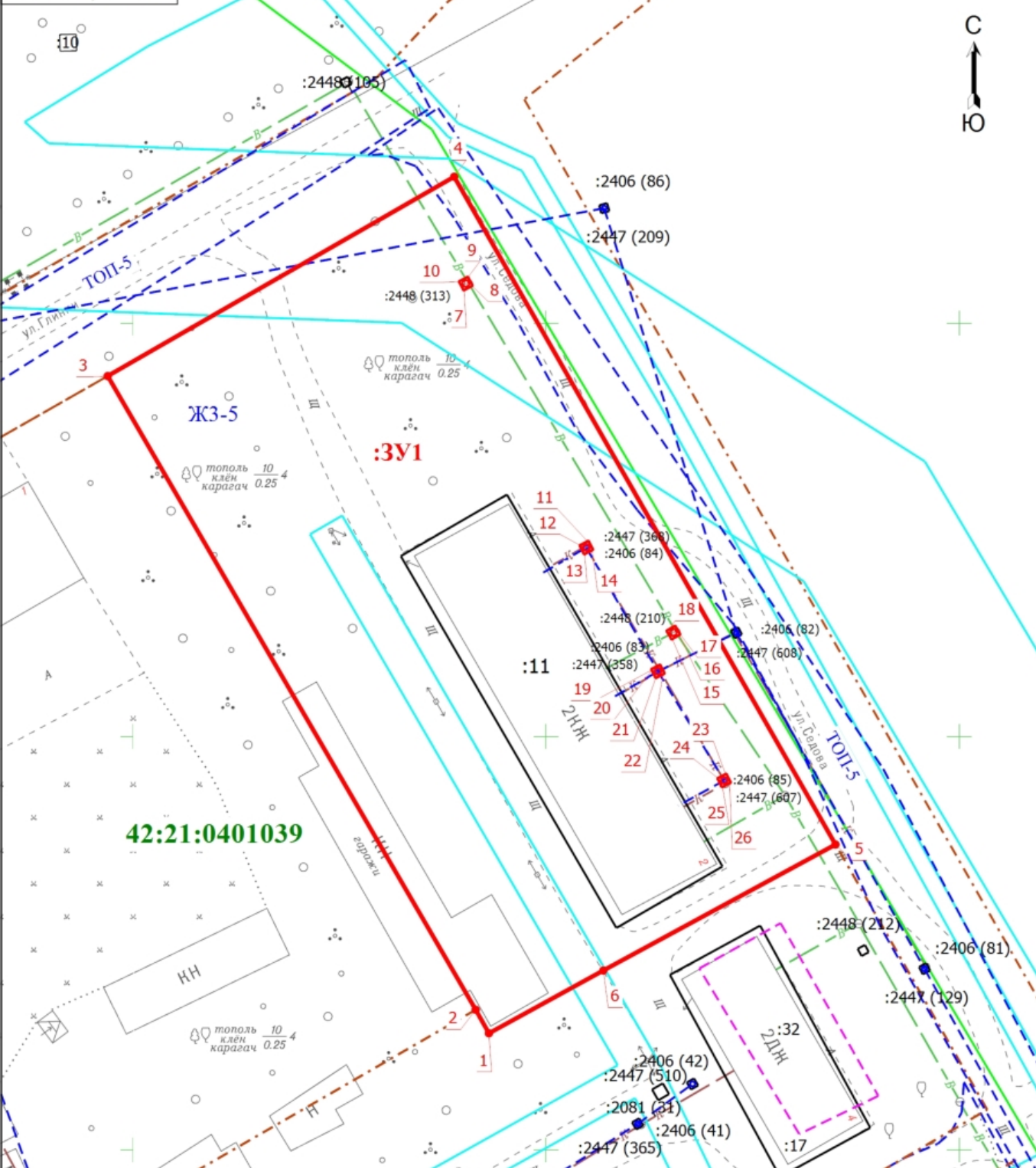
(указывается проектная площадь образуемого земельного участка, вычисленная с использованием технологических и программных средств, в том числе размещенных на официальном сайте федерального органа исполнительной власти, уполномоченного Правительством Российской Федерации на осуществление государственного кадастрового учета, государственной регистрации прав, ведение Единого государственного реестра недвижимости и предоставление сведений, содержащихся в Едином государственном реестре недвижимости, в информационно-телекоммуникационной сети "Интернет" (далее - официальный сайт), с округлением до 1 квадратного метра. Указанное значение площади земельного участка может быть уточнено при проведении кадастровых работ не более чем на десять процентов)

Обозначение характерных точек границ	Координаты, м	
	(указываются в случае подготовки схемы расположения земельного участка с использованием технологических и программных средств, в том числе размещенных на официальном сайте. Значения координат, полученные с использованием указанных технологических и программных средств, указываются с округлением до 0,01 метра)	
	X	Y
1	2	3
1	507914.18	1354143.43
2	507917.03	1354141.83
3	507993.67	1354097.31
4	508017.77	1354139.23
5	507937.01	1354185.36
6	507921.78	1354157.28
1	507914.18	1354143.43
7	508004.17	1354140.42
8	508004.64	1354141.31
9	508005.53	1354140.83
10	508005.06	1354139.95
7	508004.17	1354140.42
11	507973.60	1354155.43
12	507973.14	1354154.55
13	507972.25	1354155.00
14	507972.71	1354155.89

Обозначение характерных точек границ	Координаты, м (указываются в случае подготовки схемы расположения земельного участка с использованием технологических и программных средств, в том числе размещенных на официальном сайте. Значения координат, полученные с использованием указанных технологических и программных средств, указываются с округлением до 0,01 метра)	
	X	Y
1	2	3
11	507973.60	1354155.43
15	507961.96	1354165.57
16	507962.46	1354166.43
17	507963.32	1354165.93
18	507962.82	1354165.06
15	507961.96	1354165.57
19	507958.63	1354164.09
20	507958.17	1354163.21
21	507957.28	1354163.66
22	507957.74	1354164.55
19	507958.63	1354164.09
23	507945.43	1354172.10
24	507944.97	1354171.22
25	507944.08	1354171.67
26	507944.54	1354172.56
23	507945.43	1354172.10

Схема расположения земельного участка или земельных участков на кадастровом плане территории

МСК-42, зона 1



Масштаб 1:700

Условные обозначения

- | | | | |
|--------------------------|--|------------------------|---|
| 1 | - Обозначение новой характерной точки | :10 | - Cadastral number of the land plot, recorded in the EGRN |
| :32 | - Cadastral number of the building, recorded in the EGRN | — (red) | - Boundary of the land plot to be formed |
| — (black) | - Boundary of the land plot, recorded in the EGRN | — (dashed blue) | - Boundary of the building |
| — (dashed blue) | - Boundary of the structure | — (green) | - Boundary of the cadastral quarter |
| — (dashed orange) | - Boundary of the territorial zone | — (cyan) | - Boundary of the zone with special conditions |
| ЖЗ-5 | - Territorial zone | :3У1 | - Formed land plot |
| 42:21:0401039 | - Number of the cadastral quarter | | |