

# Утверждена

(наименование документа об утверждении, включая наименования органов

государственной власти или органов местного самоуправления,

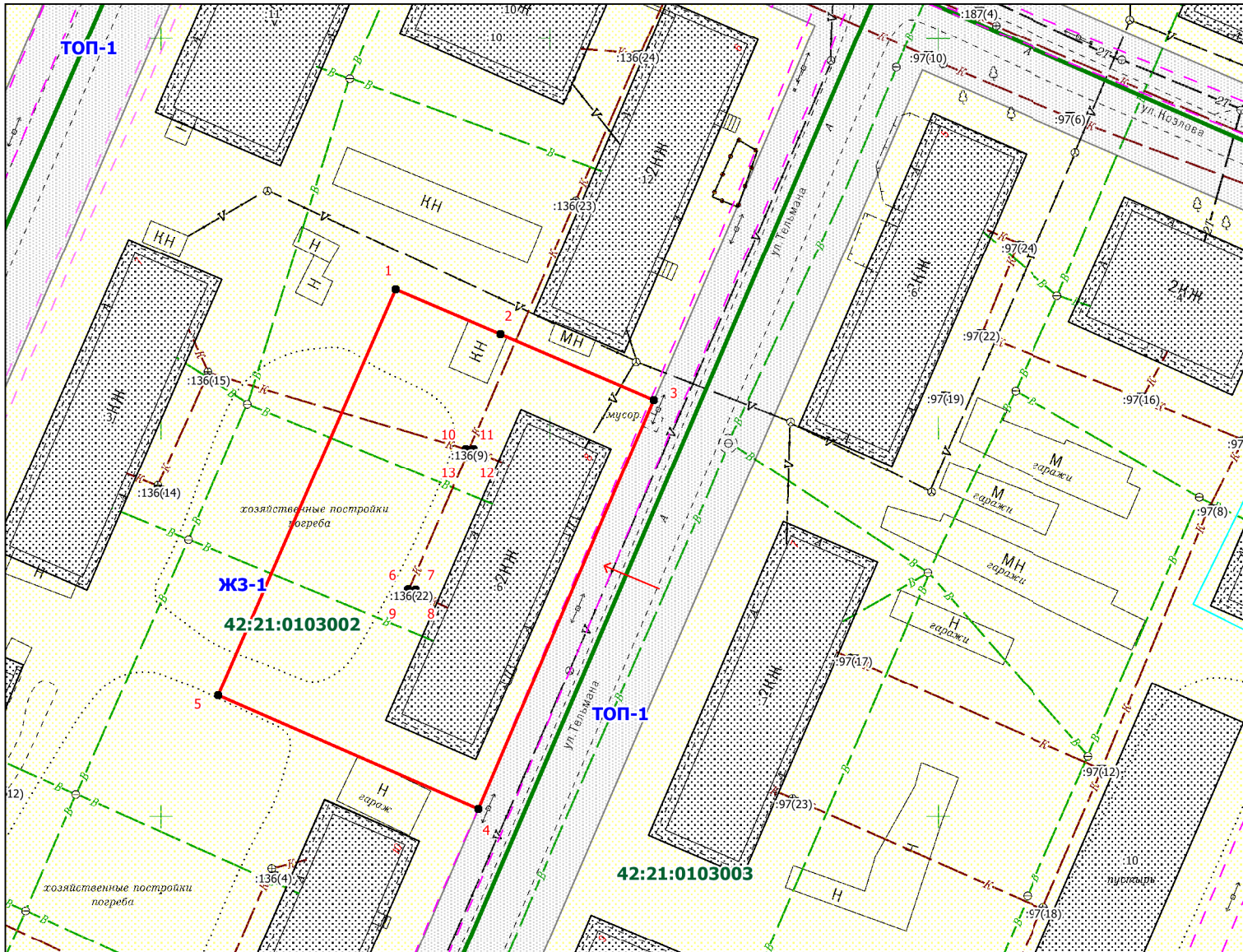
принявших решение об утверждении схемы или подписавших

соглашение о перераспределении земельных участков)

## Схема расположения земельного участка или земельных участков на кадастровом плане территории

от

№



### Условные обозначения:

- граница ЗОУИТ
- 42:21:0103002 - границ и номер кадастрового квартала
- граница и обозначение земельного участка стоящего в ЕГРН
- граница образуемого земельного участка
- иная зона ТОП-1
- жилая зона ЖЗ-1
- доступ к земельному участку

Масштаб 1:800

### Примечание:

- образованием земельного участка путём перераспределения земельного участка с кадастровым номером 42:21:0103002:6 и земель, находящихся в государственной или муниципальной собственности
- каталог координат, смотреть раздел Приложения из 1-го листа

\*\* - (указывается в случае, если предусматривается образование двух и более земельных участков)

\*\*\* - (указывается проектная площадь образуемого земельного участка, вычисленная с использованием технологических и программных средств, в том числе размещенных на официальном сайте федерального органа исполнительной власти, уполномоченного Правительством Российской Федерации на осуществление государственного кадастрового учета, государственной регистрации прав, ведение Единого государственного реестра недвижимости и предоставление сведений, содержащихся в Едином государственном реестре недвижимости, в информационно-телекоммуникационной сети "Интернет" (далее - официальный сайт), с округлением до 1 квадратного метра. Указанное значение площади земельного участка может быть уточнено при проведении кадастровых работ не более чем на десять процентов)

\*\*\*\* - (указываются в случае подготовки схемы расположения земельного участка с использованием технологических и программных средств, в том числе размещенных на официальном сайте. Значения координат, полученные с использованием указанных технологических и программных средств, указываются с округлением до 0,01 метра)

Утверждена

(наименование документа об утверждении, включая

наименования органов государственной власти или

органов местного самоуправления, принявших  
решение об утверждении схемы или подписавших  
соглашение о перераспределении земельных участков)

от \_\_\_\_\_ № \_\_\_\_\_

## Схема расположения земельного участка или земельных участков на кадастровом плане территории

<b>Условный номер земельного участка</b> _____		
(указывается в случае, если предусматривается образование двух и более земельных участков)		
<b>Площадь земельного участка 2075 м<sup>2</sup></b>		
(указывается проектная площадь образуемого земельного участка, вычисленная с использованием технологических и программных средств, в том числе размещенных на официальном сайте федерального органа исполнительной власти, уполномоченного Правительством Российской Федерации на осуществление государственного кадастрового учета, государственной регистрации прав, ведение Единого государственного реестра недвижимости и предоставление сведений, содержащихся в Едином государственном реестре недвижимости, в информационно-телекоммуникационной сети "Интернет" (далее - официальный сайт), с округлением до 1 квадратного метра. Указанное значение площади земельного участка может быть уточнено при проведении кадастровых работ не более чем на десять процентов)		
<b>Обозначение характерных точек границ</b>	<b>Координаты, м</b>	
	(указываются в случае подготовки схемы расположения земельного участка с использованием технологических и программных средств, в том числе размещенных на официальном сайте. Значения координат, полученные с использованием указанных технологических и программных средств, указываются с округлением до 0,01 метра)	
	<b>X</b>	<b>Y</b>
<b>1</b>	<b>2</b>	<b>3</b>
1	521217,82	1354380,12
2	521212,04	1354393,57
3	521203,54	1354413,33
4	521150,94	1354390,75
5	521165,61	1354357,25
1	521217,82	1354380,12
6	521179,15	1354381,67
7	521179,15	1354382,67
8	521178,15	1354382,67
9	521178,15	1354381,67
6	521179,15	1354381,67
10	521197,25	1354389,11
11	521197,25	1354390,11
12	521196,25	1354390,11
13	521196,25	1354389,11
10	521197,25	1354389,11

Система координат МСК-42