

КЕМЕРОВСКАЯ ОБЛАСТЬ - КУЗБАСС
Администрация Беловского городского округа

ПОСТАНОВЛЕНИЕ

27.10.2022

№ 3113-п

О внесении дополнений в постановление Администрации Беловского городского округа от 03.09.2014 № 250-п «Об утверждении схемы размещения рекламных конструкций на территории муниципального образования «Беловский городской округ»

На основании Федерального закона от 06.10.2003 № 131-ФЗ «Об общих принципах организации местного самоуправления в Российской Федерации», устава муниципального образования «Беловский городской округ Кемеровской области - Кузбасса», Федерального закона от 13.03.2006 № 38-ФЗ «О рекламе»:

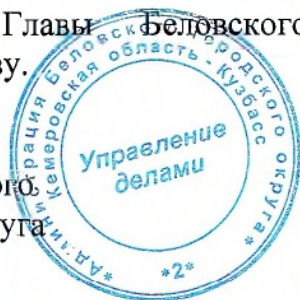
1. Дополнить схему размещения рекламных конструкций на территории муниципального образования «Беловский городской округ Кемеровской области - Кузбасса», утвержденную постановлением Администрации Беловского городского округа от 03.09.2014 № 250-п, схемой размещения рекламных конструкций на территории Беловского городского округа согласно приложению к постановлению.

2. Управлению по работе со средствами массовой информации (Косвинцева Е.В.) опубликовать настоящее постановление в средствах массовой информации.

3. Отделу информационных технологий (Александрова С.А.) разместить настоящее постановление на официальном сайте Администрации Беловского городского округа в информационно - телекоммуникационной сети «Интернет» не позднее одного месяца со дня его утверждения.

4. Контроль за исполнением настоящего постановления возложить на заместителя Главы Беловского городского округа по строительству И.А. Коршикову.

Глава Беловского
городского округа



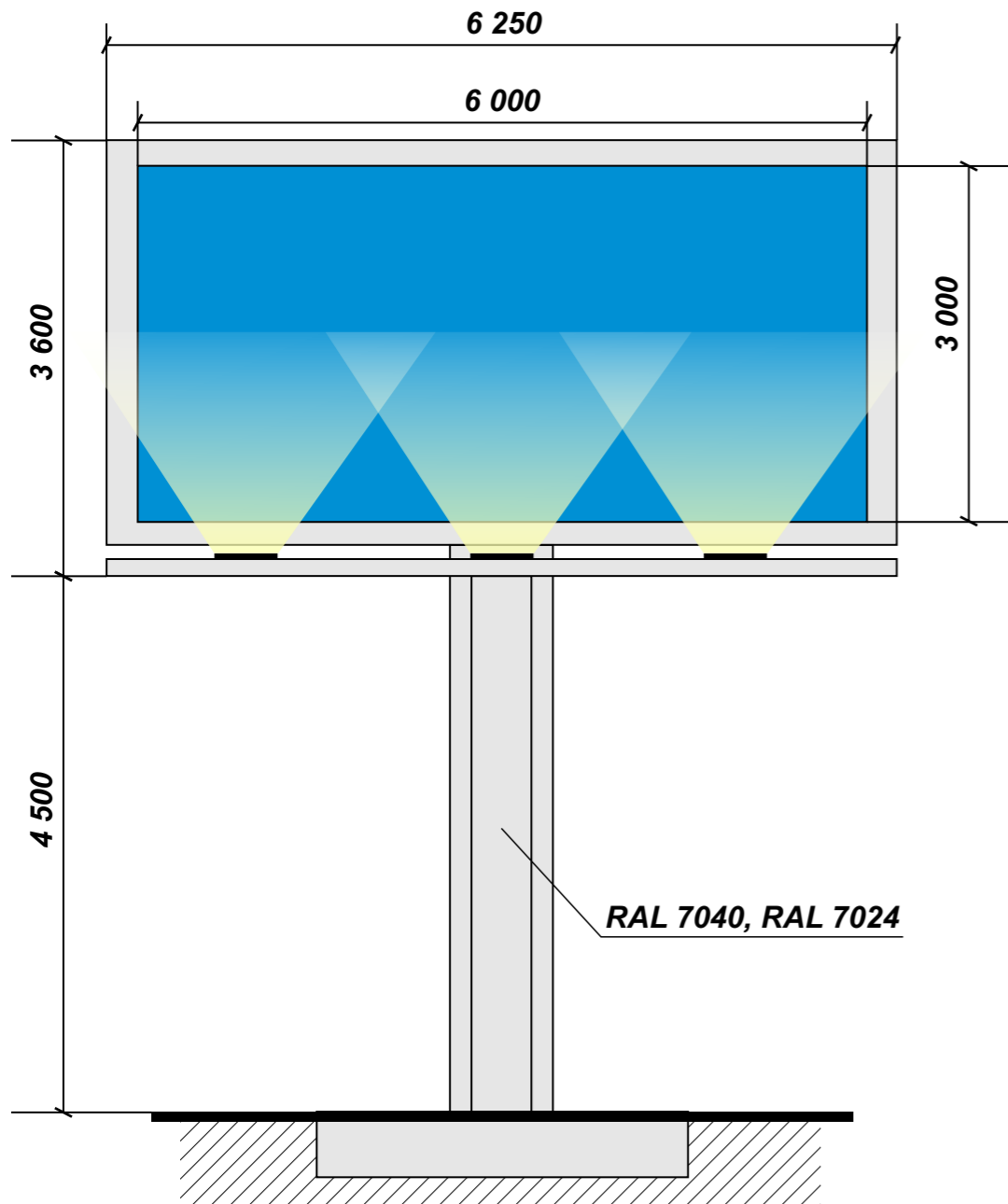
А.В. Курносов



Муниципальное образование «Беловский городской округ Кемеровской области - Кузбасса»

**Внесение дополнений в «Схему размещения рекламных конструкций
на территории Беловского городского округа»,
утвержденную постановлением Администрации
Беловского городского округа от 03.09.2014 № 250-п**

Типология рекламных конструкций



Двухсторонняя щитовая Т-образная рекламная конструкция 6,25 м х 3,60 м

Размер информационного поля: 6000х3000 мм

Количество рекламных поверхностей: 2
Торец рекламной конструкции закрыт

Цвет рекламной конструкции: серый (RAL 7040, RAL 7024)

Количество стоек: 1

Опорная стойка: установлена на железобетонном фундаменте. Фундамент заглублен на 0,2 м от уровня земли. Стойка выполнена из металлической трубы с порошковым полимерным покрытием и декорирована алюминиевыми композитными панелями.

Высота от поверхности дорожного покрытия до края рекламной конструкции: 4500 мм

Освещение: конструкция щита оборудована системой подсветки и системой аварийного отключения от сети электропитания

Возможно оборудование системой автоматической (динамической) или электронно-цифровой смены изображения

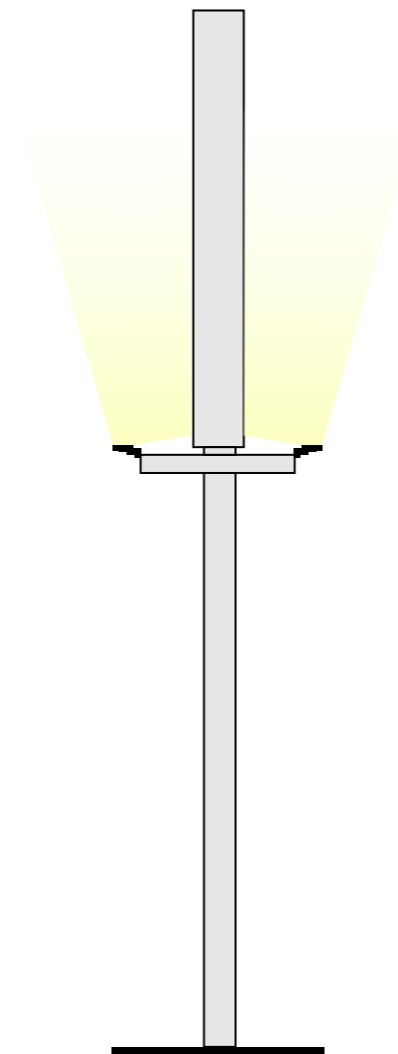
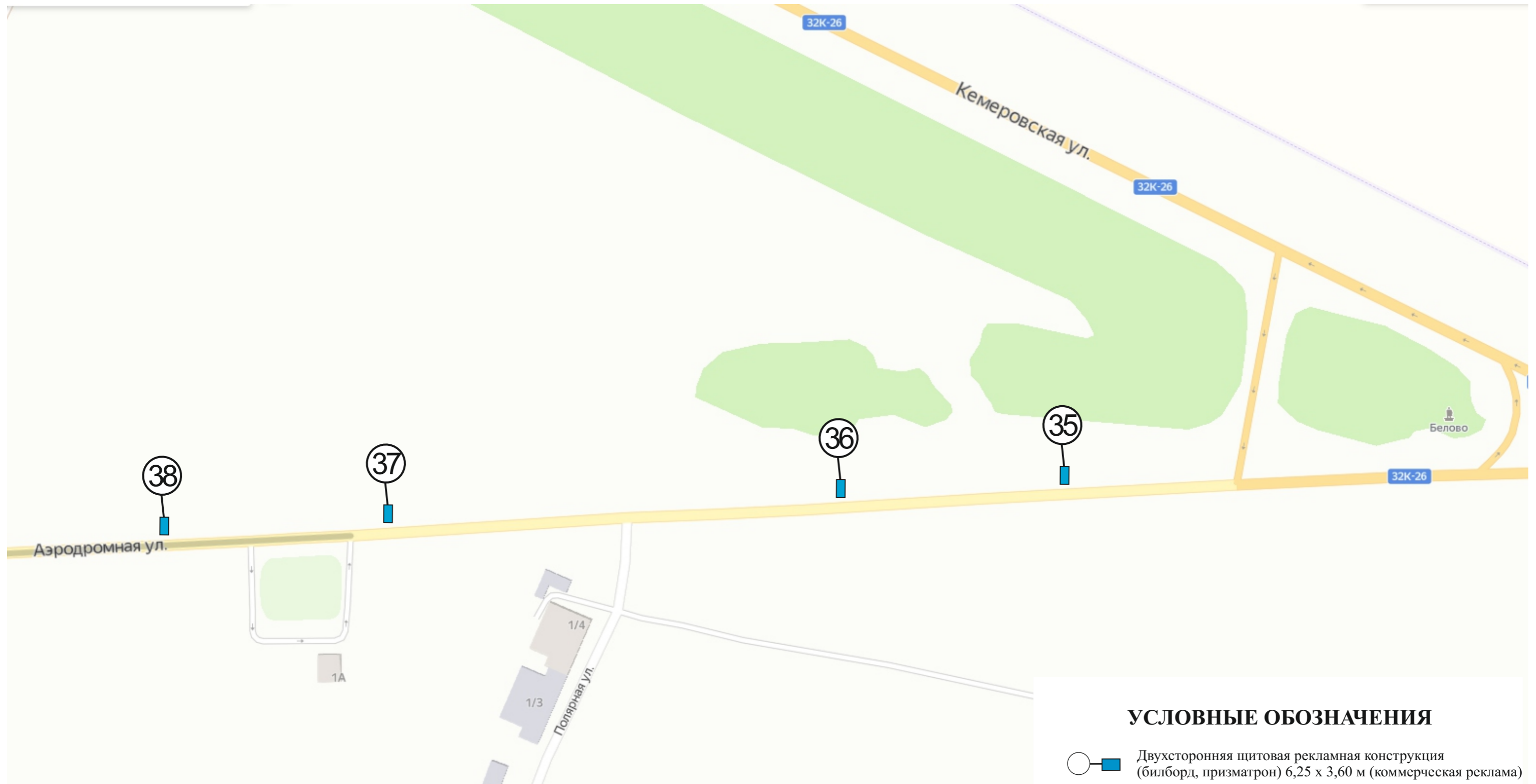


Схема размещения рекламных конструкций на территории Беловского городского округа ул. Аэродромная



УСЛОВНЫЕ ОБОЗНАЧЕНИЯ



-  Двухсторонняя щитовая рекламная конструкция (билборд, призматрон) 6,25 x 3,60 м (коммерческая реклама)
-  Номер рекламной конструкции согласно реестру рекламные конструкции

Схема размещения рекламных конструкций на территории Беловского городского округа

ул. Аэродромная



Схема размещения рекламных конструкций на территории Беловского городского округа

ул. Чкалова

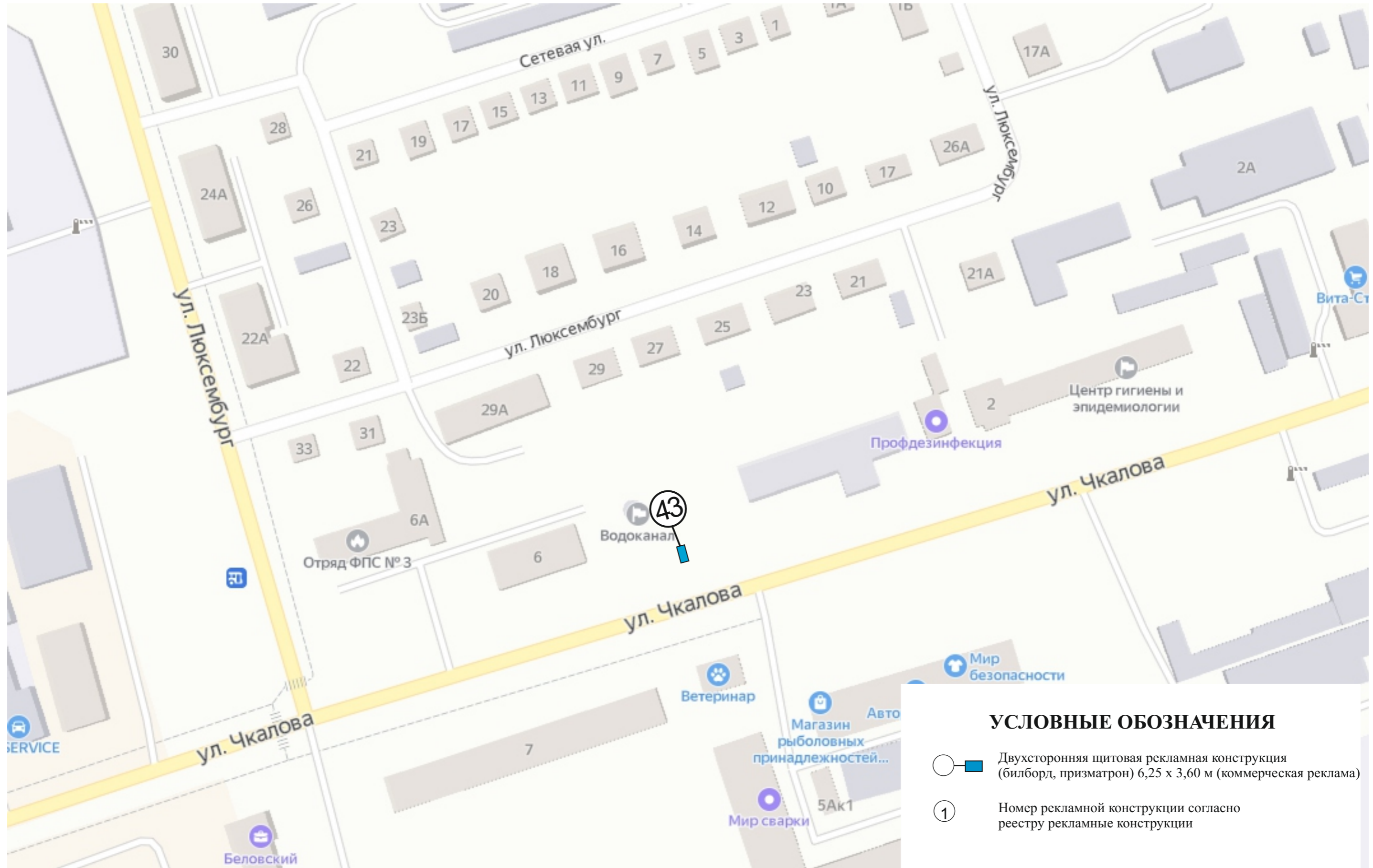


Схема размещения рекламных конструкций на территории Беловского городского округа

3-й микрорайон

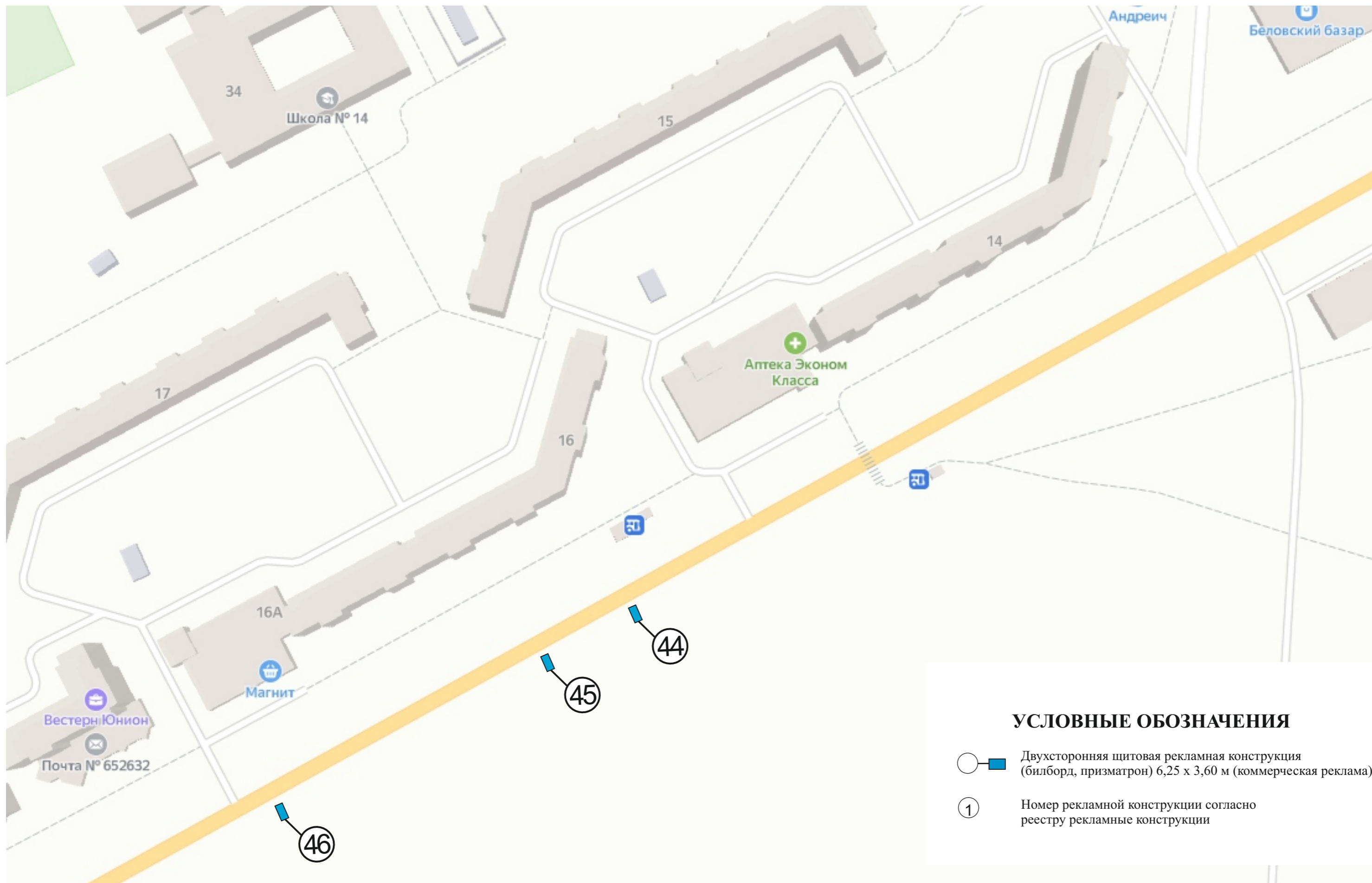
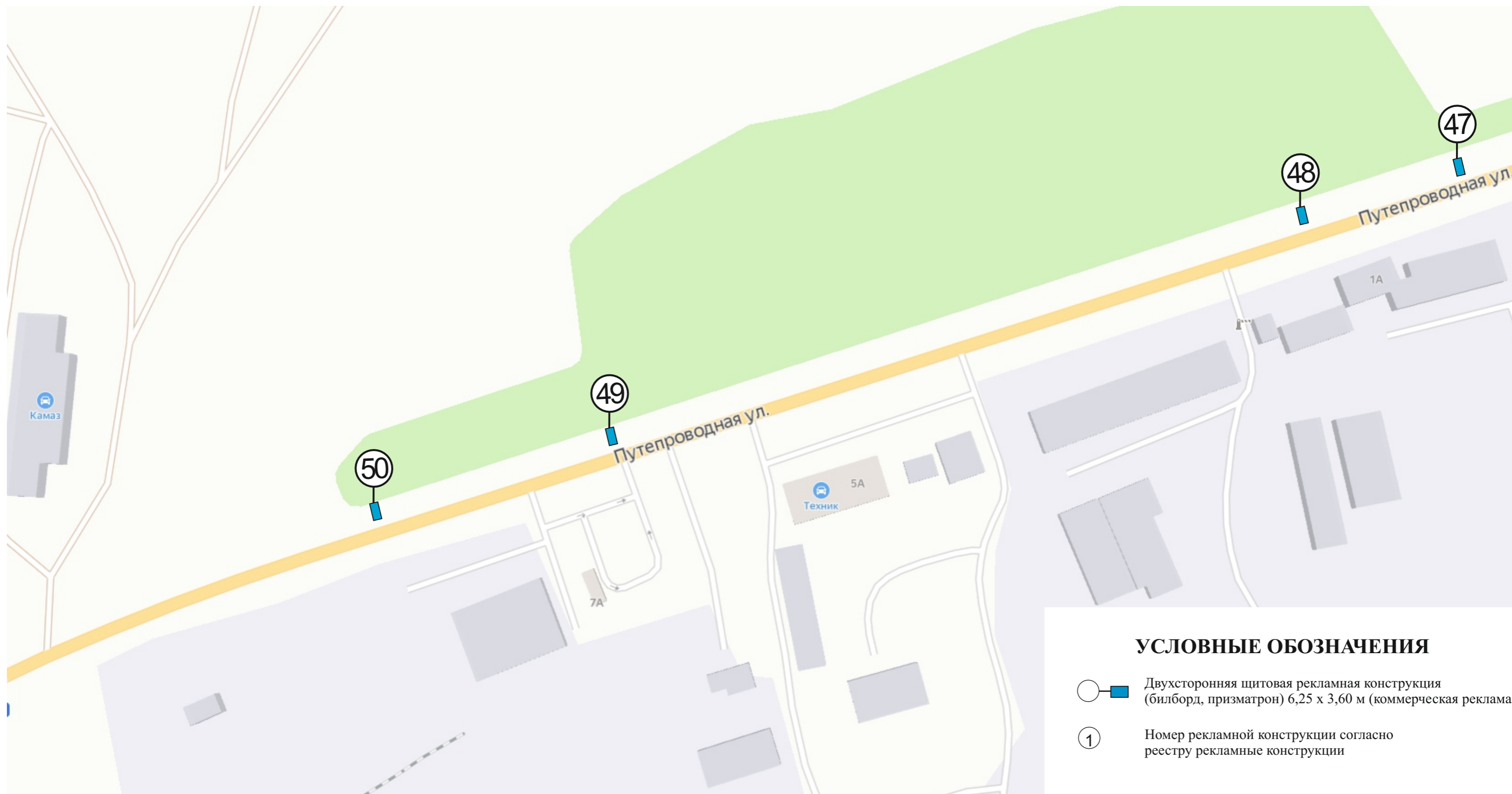
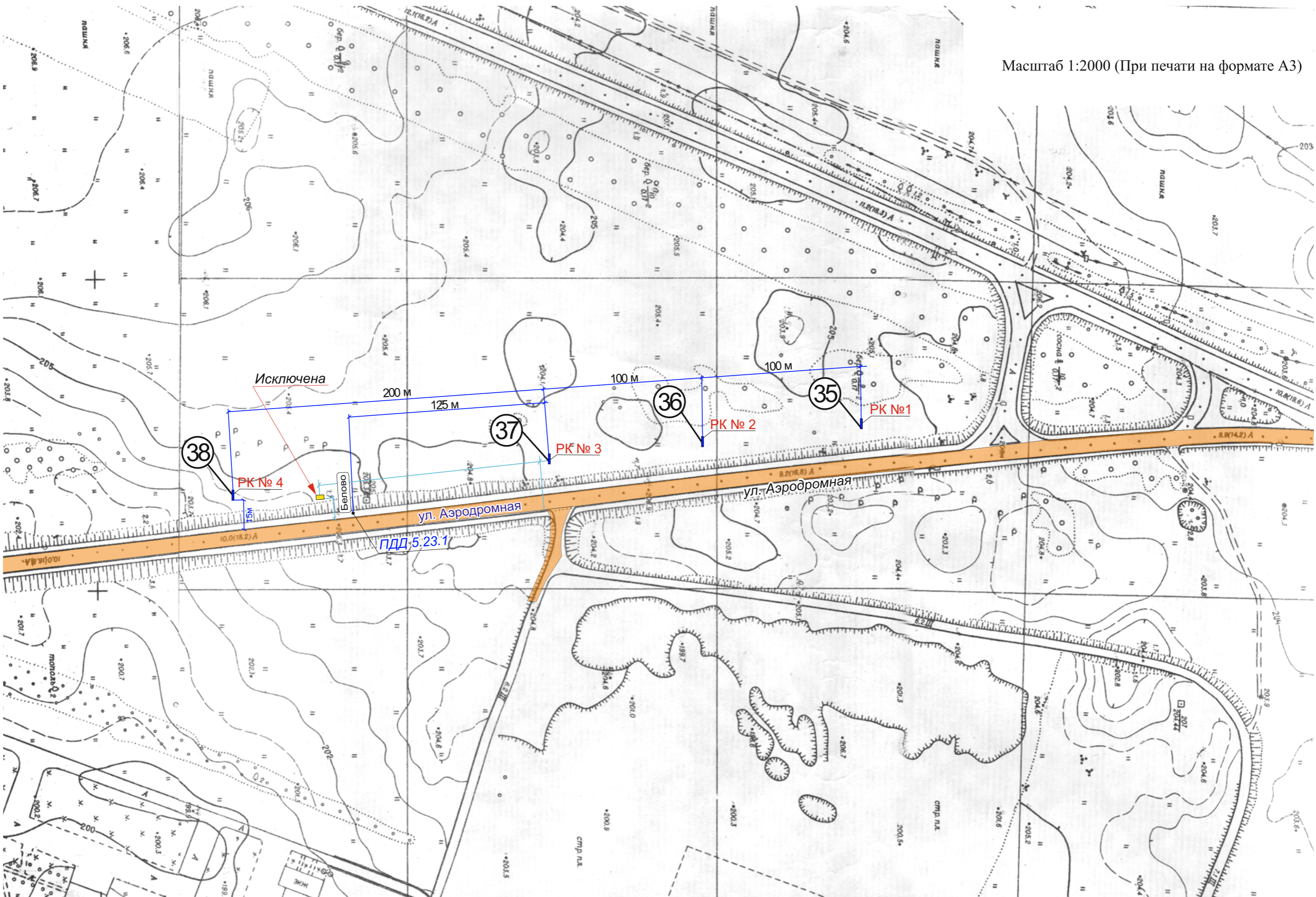
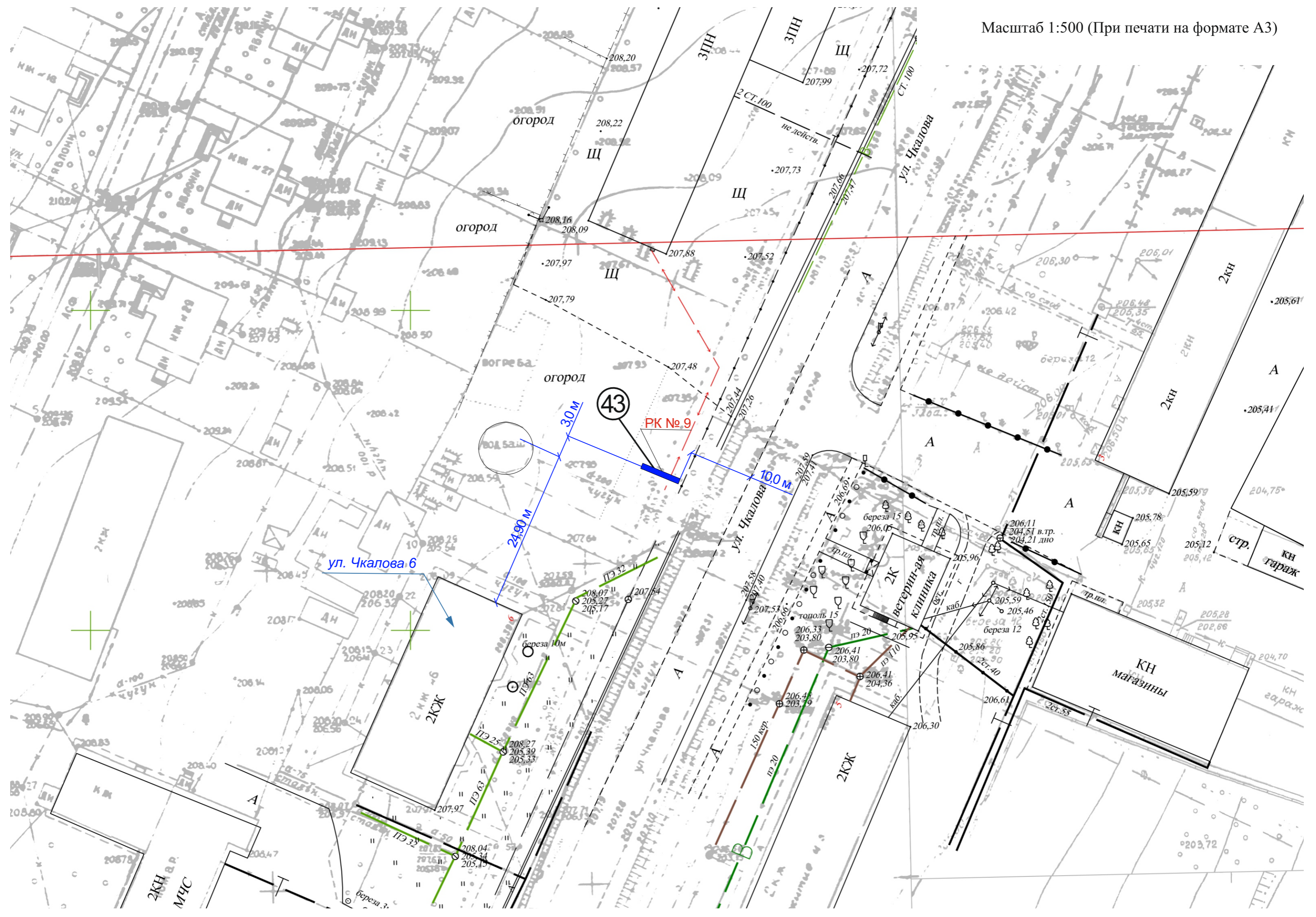


Схема размещения рекламных конструкций на территории Беловского городского округа ул. Путепроводная







Реестр рекламных конструкций

№	№ точки на схеме	Улица	№ дома	Тип конструкции	Вид рекламы
35	35	Кемеровская область - Кузбасс, г. Белово, 325 метров на север вдоль ул. Аэродромная от дорожного знака 5.23.1 «Начало населенного пункта»	-	Двухсторонняя щитовая Т - образная рекламная конструкция (билборд) 6,25 х 3,6 м	Коммерческая
36	36	Кемеровская область - Кузбасс, 225 метров на север вдоль ул. Аэродромная от дорожного знака 5.23.1 «Начало населенного пункта»	-	Двухсторонняя щитовая Т - образная рекламная конструкция (билборд) 6,25 х 3,6 м	Коммерческая
37	37	Кемеровская область - Кузбасс, г. Белово, 125 метров на север вдоль ул. Аэродромная от дорожного знака 5.23.1 «Начало населенного пункта»	-	Двухсторонняя щитовая Т - образная рекламная конструкция (билборд) 6,25 х 3,6 м	Коммерческая
38	38	Кемеровская область - Кузбасс, г. Белово, 72 м на юго-запад от здания по ул. Аэродромная, 1А	-	Двухсторонняя щитовая Т - образная рекламная конструкция (билборд) 6,25 х 3,6 м	Коммерческая
39	39	Кемеровская область - Кузбасс, г. Белово, 59 м на северо-запад от здания по ул. Аэродромная, 5Г (в створе здания)	-	Двухсторонняя щитовая Т - образная рекламная конструкция (билборд) 6,25 х 3,6 м	Коммерческая
40	40	Кемеровская область - Кузбасс, г. Белово, 54 м на северо-запад от здания по ул. Аэродромная, 5Б (в створе здания)	-	Двухсторонняя щитовая Т - образная рекламная конструкция (билборд) 6,25 х 3,6 м	Коммерческая
41	41	Кемеровская область - Кузбасс, г. Белово, на восток от здания по ул. Аэродромная, 14Б	-	Двухсторонняя щитовая Т - образная рекламная конструкция (билборд) 6,25 х 3,6 м	Коммерческая
42	42	Кемеровская область - Кузбасс, г. Белово, на северо-запад от здания по ул. Аэродромная, 3А/1	-	Двухсторонняя щитовая Т - образная рекламная конструкция (билборд) 6,25 х 3,6 м	Коммерческая
43	43	Кемеровская область - Кузбасс, г. Белово, на северо-восток от здания по ул. Чкалова, 6	-	Двухсторонняя щитовая Т - образная рекламная конструкция (билборд) 6,25 х 3,6 м	Коммерческая
44	44	Кемеровская область - Кузбасс, г. Белово, на юго-восток от магазина розничной торговли по ул. 3 микрорайон, 16/1	-	Двухсторонняя щитовая Т - образная рекламная конструкция (билборд) 6,25 х 3,6 м	Коммерческая
45	45	Кемеровская область - Кузбасс, г. Белово, на юго-восток здания по ул. 3 микрорайон, 16	-	Двухсторонняя щитовая Т - образная рекламная конструкция (билборд) 6,25 х 3,6 м	Коммерческая
46	46	Кемеровская область - Кузбасс, г. Белово, на юго-восток от здания по ул. 3 микрорайон, 16А	-	Двухсторонняя щитовая Т - образная рекламная конструкция (билборд) 6,25 х 3,6 м	Коммерческая
47	47	Кемеровская область - Кузбасс, г. Белово, на север от здания по ул. Путепроводная, 1А	-	Двухсторонняя щитовая Т - образная рекламная конструкция (билборд) 6,25 х 3,6 м	Коммерческая
48	48	Кемеровская область - Кузбасс, г. Белово, на север-запад от здания по ул. Путепроводная, 1А	-	Двухсторонняя щитовая Т - образная рекламная конструкция (билборд) 6,25 х 3,6 м	Коммерческая
49	49	Кемеровская область - Кузбасс, г. Белово, на северо-восточнее здания по ул. Путепроводная, 5А корп.2	-	Двухсторонняя щитовая Т - образная рекламная конструкция (билборд) 6,25 х 3,6 м	Коммерческая
50	50	Кемеровская область - Кузбасс, г. Белово, на северо-западе от здания по ул. Путепроводная, 5А корп.2	-	Двухсторонняя щитовая Т - образная рекламная конструкция (билборд) 6,25 х 3,6 м	Коммерческая