



КЕМЕРОВСКАЯ ОБЛАСТЬ - КУЗБАСС
Администрация Беловского городского округа

ПОСТАНОВЛЕНИЕ

20.05.2022

№ 1450-п

О внесении дополнений в постановление Администрации Беловского городского округа от 03.09.2014 № 250-п «Об утверждении схемы размещения рекламных конструкций на территории муниципального образования «Беловский городской округ»

На основании Федерального закона от 06.10.2003 №131-ФЗ «Об общих принципах организации местного самоуправления в Российской Федерации», Устава муниципального образования «Беловский городской округ Кемеровской области - Кузбасса», Федерального закона от 13.03.2006 № 38-ФЗ «О рекламе»:

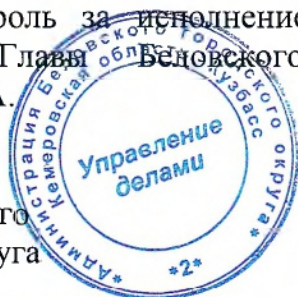
1. Внести изменения в схему размещения рекламных конструкций на территории муниципального образования «Беловский городской округ», утвержденную постановлением Администрации Беловского городского округа от 03.09.2014 № 250-п, схемой размещения рекламных конструкций на территории Беловского городского округа, расположенной по адресу: Российская Федерация, Кемеровская область - Кузбасс, Беловский городской округ, 3 микрорайон, восточнее здания № 14Г (Приложение).

2. Управлению по работе со средствами массовой информации (Косвинцева Е.В.) опубликовать настоящее постановление в средствах массовой информации.

3. Отделу информационных технологий (Александрова С.А.) разместить настоящее постановление на официальном сайте Администрации Беловского городского округа в информационно - телекоммуникационной сети «Интернет» не позднее одного месяца со дня его утверждения.

4. Контроль за исполнением настоящего постановления возложить на заместителя Главы Беловского городского округа по строительству Коршикову И.А.

Глава Беловского
городского округа



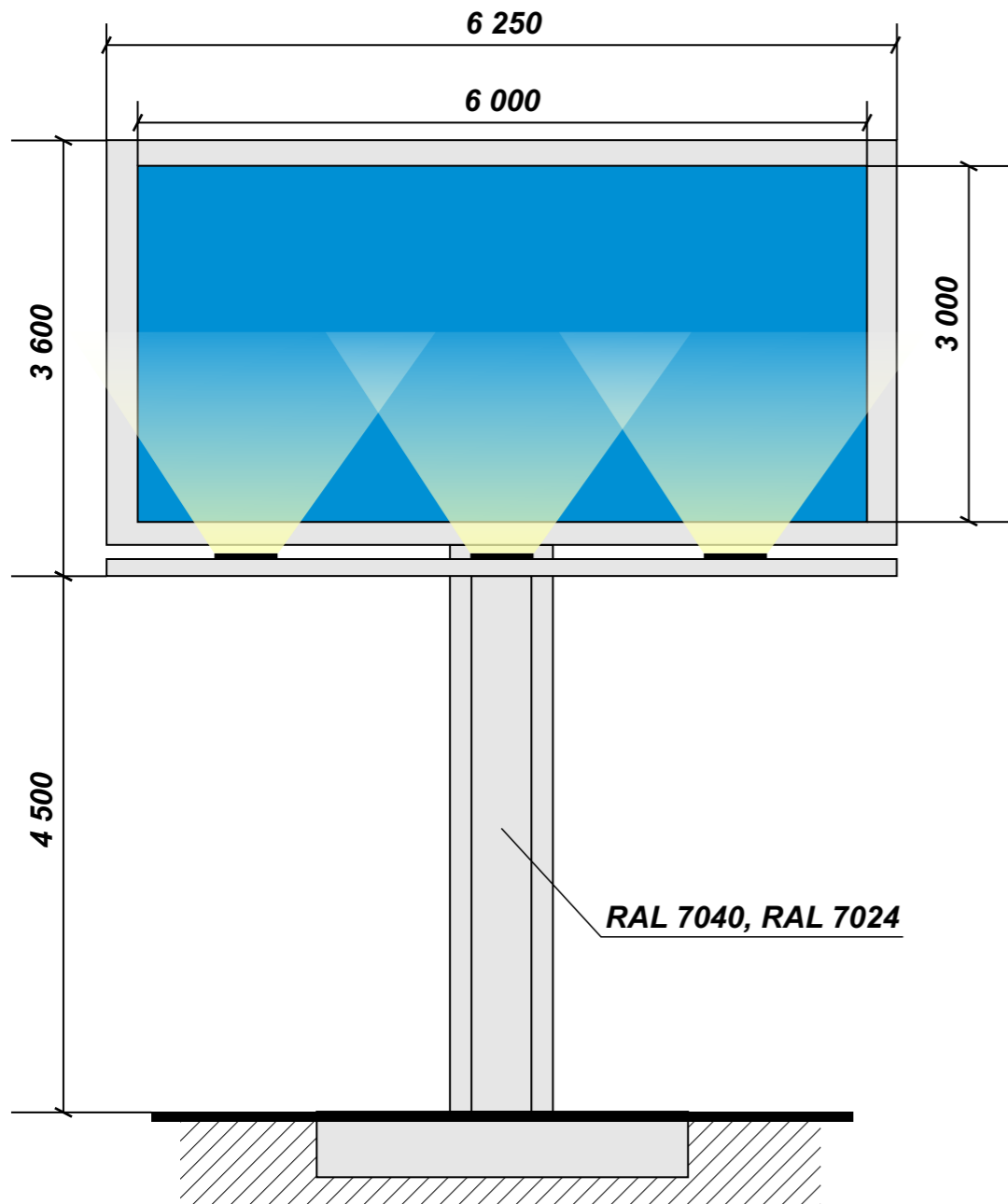
А.В. Курносов



Муниципальное образование «Беловский городской округ Кемеровской области - Кузбасса»

**Внесение изменений в «Схему размещения рекламных конструкций
на территории Беловского городского округа»,
утвержденную постановлением Администрации
Беловского городского округа от 03.09.2014 № 250-п**

Типология рекламных конструкций



Двухсторонняя щитовая Т-образная рекламная конструкция 6,25 м x 3,60 м

Размер информационного поля: 6000x3000 мм

Количество рекламных поверхностей: 2
Торец рекламной конструкции закрыт

Цвет рекламной конструкции: серый (RAL 7040, RAL 7024)

Количество стоек: 1

Опорная стойка: установлена на железобетонном фундаменте. Фундамент заглублен на 0,2 м от уровня земли. Стойка выполнена из металлической трубы с порошковым полимерным покрытием и декорирована алюминиевыми композитными панелями.

Высота от поверхности дорожного покрытия до края рекламной конструкции: 4500 мм

Освещение: конструкция щита оборудована системой подсветки и системой аварийного отключения от сети электропитания

Возможно оборудование системой автоматической (динамической) или электронно-цифровой смены изображения

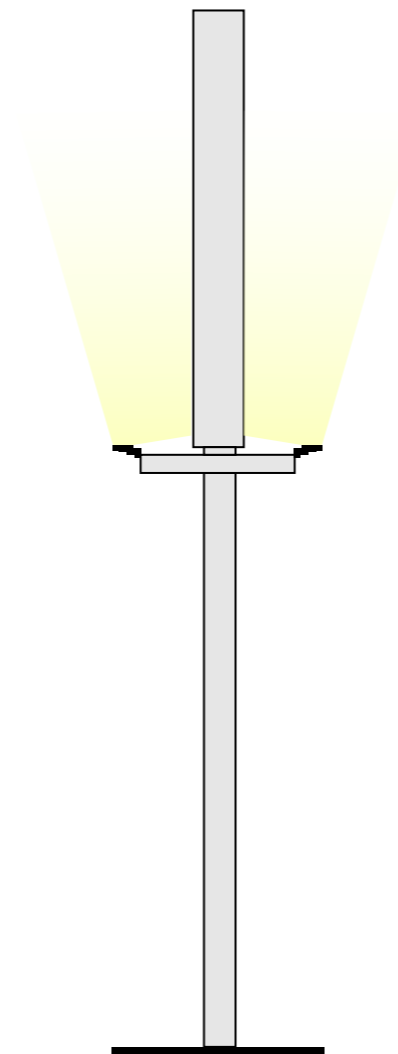
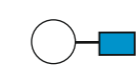



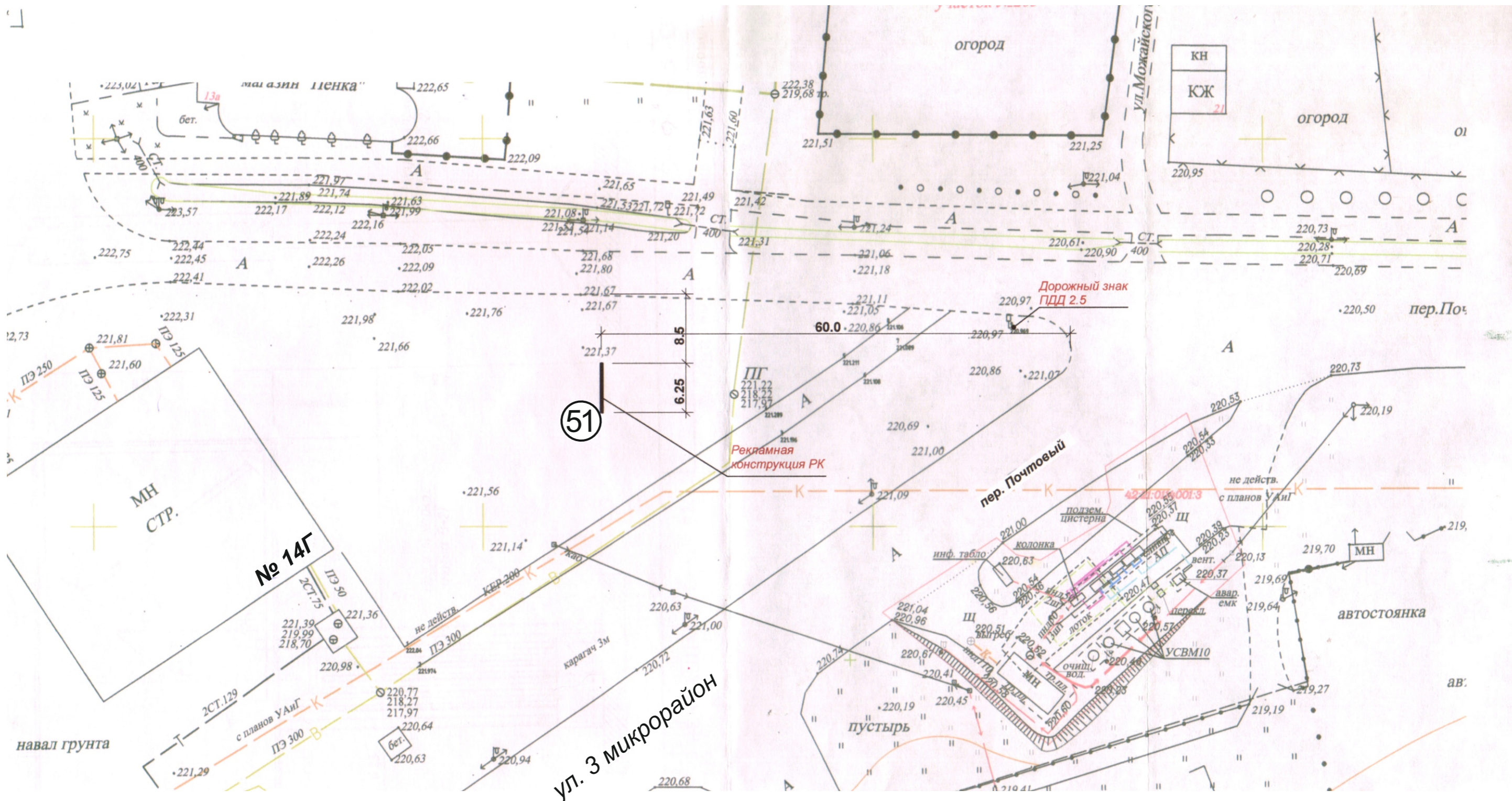
Схема размещения рекламных конструкций на территории Беловского городского округа

3-й микрорайон, восточнее здания № 14Г



УСЛОВНЫЕ ОБОЗНАЧЕНИЯ

-  Двухсторонняя щитовая рекламная конструкция (билборд, призматрон) 6,25 x 3,60 м (коммерческая реклама)
-  Номер рекламной конструкции согласно реестру рекламные конструкции



Реестр рекламных конструкций

51	51	Улица 3-й микрорайон, восточнее здания № 14Г	-	Двухсторонняя щитовая рекламная конструкция (билборд, призматрон) 6,25 x 3,6 м	Коммерческая
----	----	--	---	--	--------------