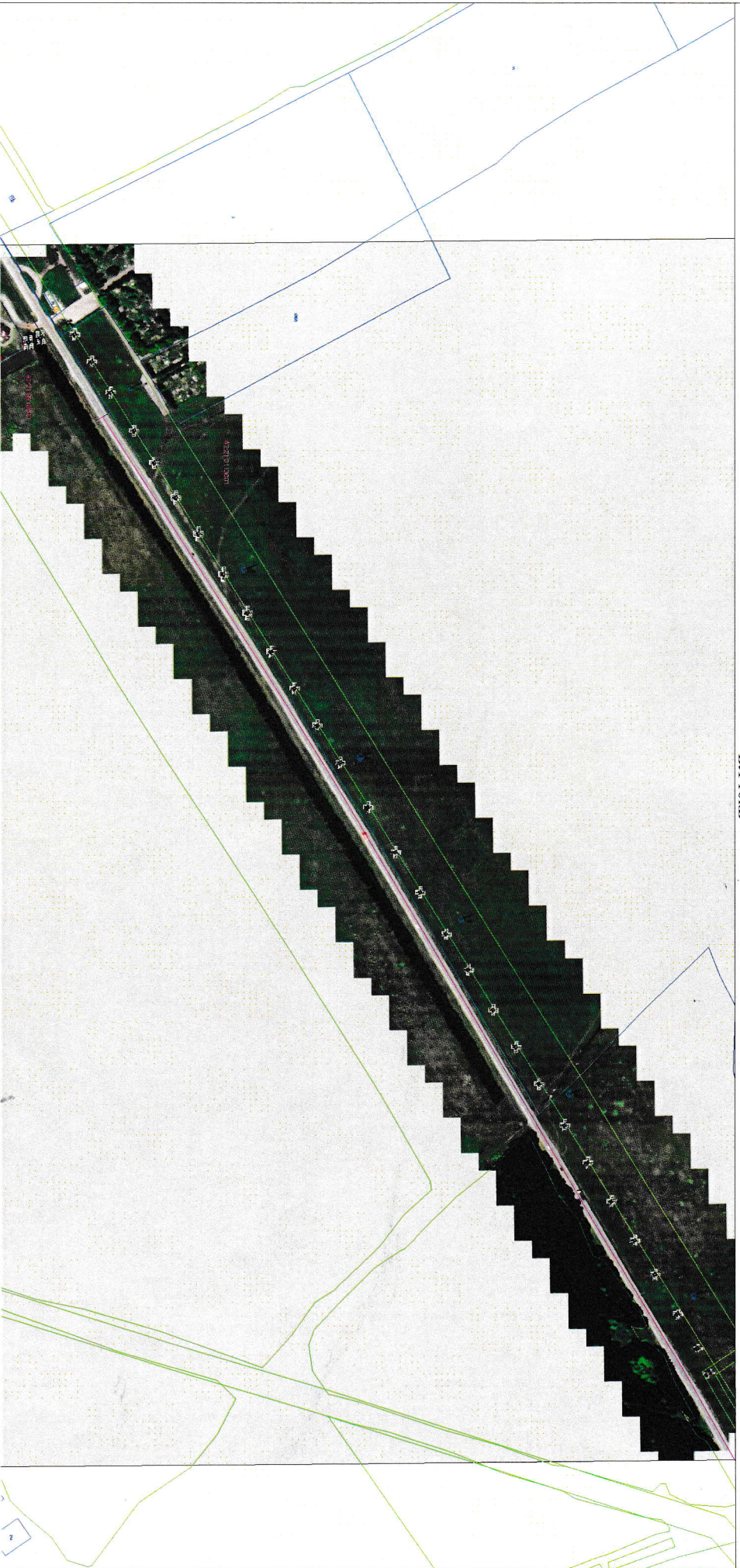


Схема расположения Границ публичного сервитута
"ВЛ 10кВ"



Используемые условные знаки и обозначения:

- 1 характеристика точка границы публичного сервитута и ее наименование
- граница публичного сервитута
- местоположение инженерного сооружения
- граница кадастрового квартала
- номер кадастрового квартала
- существующая граница земельного участка, имеющиеся в ЕГРН сведения о которой достаточны для определения ее на местности
- кадастровый номер земельного участка
- граница ЗОУИТ
- реестровой номер ЗОУИТ
- граница объектов капитального строительства, сведения о которых внесены в ЕГРН
- кадастровый номер объекта капитального строительства

Система координат МСК-42, зона 1

Масштаб 1:5000

Место для отгиска печати (при наличии) лица, составившего описание местоположения границ объекта



Кадастровый инженер И. А. Коверник 04.05.2022 г.