

МУНИЦИПАЛЬНОЕ ОБРАЗОВАНИЕ
БЕЛОВСКИЙ ГОРОДСКОЙ ОКРУГ
КЕМЕРОВСКОЙ ОБЛАСТИ

**ПРОЕКТ ВНЕСЕНИЯ ИЗМЕНЕНИЙ
В ГЕНЕРАЛЬНЫЙ ПЛАН**

**ВНЕСЕНИЕ ИЗМЕНЕНИЙ
В ПОЛОЖЕНИЕ О ТЕРРИТОРИАЛЬНОМ
ПЛАНИРОВАНИИ**

БАРНАУЛ 2020 г.

**МУНИЦИПАЛЬНОЕ ОБРАЗОВАНИЕ
БЕЛОВСКИЙ ГОРОДСКОЙ ОКРУГ
КЕМЕРОВСКОЙ ОБЛАСТИ**

ПРОЕКТ ВНЕСЕНИЯ ИЗМЕНЕНИЙ В ГЕНЕРАЛЬНЫЙ ПЛАН

**ВНЕСЕНИЕ ИЗМЕНЕНИЙ
В ПОЛОЖЕНИЕ О ТЕРРИТОРИАЛЬНОМ
ПЛАНИРОВАНИИ**

Заказчик: ООО «БЕЛСАХ+»

Исполнитель: Центр градпроектирования и кадастра «РКЦ «Земля»
(ИП Фомичев И.Н.)

Руководитель проекта _____ И.Н. Фомичев

Главный специалист _____ К.В. Дубоенко

Научный руководитель _____ Г.Ф. Камышева

Барнаул 2020

Авторский коллектив

Фомичев И.Н.
Камышева Г.Ф.
Боженко А.С.
Лёвкин И.В.
Пурдик Л.Н.
Дубоенко К.В.
Индюков Д.А.
Попова В.В.
Бутенко О.А.
Копылова Е.В.
Куракина И.П.
Мальцева Ю. В.
Карпова Ю. С.
Петров Д.И.

- руководитель проекта;
- научный руководитель;
- главный архитектор проекта;
- к.ф.-м. н., научный консультант;
- к.г.н., главный картограф;
- главный специалист;
- архитектор;
- кадастровый инженер;
- кадастровый инженер;
- кадастровый инженер;
- инженер;

- инженер;
- кадастровый инженер;
- инженер ГИС-систем;

СОСТАВ ПРОЕКТА

I. Пояснительная записка проекта внесения изменений в генеральный план

II. Внесение изменений в положение о территориальном планировании

III. Графические материалы проекта

Основная часть проекта

<i>№п/п</i>	<i>Наименование</i>	<i>Лист</i>	<i>Масштаб</i>
<i>1</i>	<i>Карта планируемого размещения объектов местного значения. Карта границ населенных пунктов. Карта функциональных зон.</i>	<i>ГП.ОЧП-1</i>	<i>1:25000</i>
<i>2</i>	<i>Карта планируемого размещения объектов местного значения. Карта границ населенного пункта. Карта функциональных зон. г.Белово</i>	<i>ГП.ОЧП-2</i>	<i>1:5000</i>

<i>№п/п</i>	<i>Наименование</i>	<i>Лист</i>	<i>Масштаб</i>
<i>1</i>	<i>Карта расположения объектов местного значения</i>	<i>ГП.МОП-2</i>	<i>1:25000</i>
<i>2</i>	<i>Карта использования территории с отображением особых экономических зон, особо охраняемых природных территорий федерального, регионального, местного значения, территорий объектов культурного наследия, зон с особыми условиями использования территорий</i>	<i>ГП.МОП-3</i>	<i>1:25000</i>
<i>3</i>	<i>Карта ограничений</i>	<i>ГП.МОП-4</i>	<i>1:25000</i>
<i>4</i>	<i>Карта транспортной инфраструктуры</i>	<i>ГП.МОП-5</i>	<i>1:25000</i>
<i>5</i>	<i>Карта инженерной инфраструктуры и инженерного благоустройства. Карта инженерных сетей водоснабжения, теплоснабжения и водоотведения</i>	<i>ГП.МОП-6</i>	<i>1:25000</i>
<i>6</i>	<i>Карта инженерной инфраструктуры и инженерного благоустройства. Карта инженерных сетей электроснабжения</i>	<i>ГП.МОП-7</i>	<i>1:25000</i>
<i>7</i>	<i>Карта территорий, подверженных риску возникновения чрезвычайных ситуаций природного и техногенного характера</i>	<i>ГП.МОП-8</i>	<i>1:25000</i>

ВНЕСЕНИЕ ИЗМЕНЕНИЙ В ПОЛОЖЕНИЕ О ТЕРРИТОРИАЛЬНОМ ПЛАНИРОВАНИИ. ПОЯСНИТЕЛЬНАЯ ЗАПИСКА.

В результате внесения изменений в конфигурацию функциональных зон и изменение границы населенного пункта города Белово, были исключены земельные участки с кадастровыми номерами 42:21:0000000:115, 42:21:0113001:27, 42:21:0113001:31, 42:21:0113001:2 из границы населенного пункта.

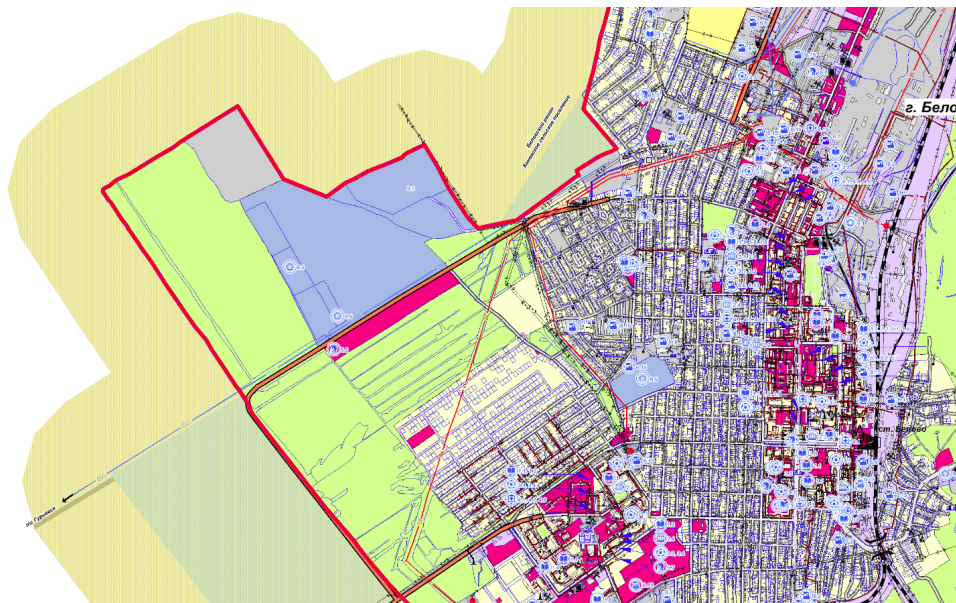
Изложить строки пояснительной записки «Корректировка генерального плана Беловского городского округа Кемеровской области. ГЕНЕРАЛЬНЫЙ ПЛАН. Том 2» в следующей редакции:

1. В п. 2.2.1 таблицы 56 в строке «г.Белово» значение в поле «в планируемых границах» «10 197,03» заменить на «10 141,48»;
2. В п. 6 таблицы 86 в строке 1.1.1 «г.Белово» значение в поле «1 очередь (2026)» и «Расчетный срок (2036)» «10 197,03» заменить на «10 141,48»;
3. В п. 6 таблицы 86 в строке 3.1 «Общая площадь зон в границах застройки, в том числе:» значение в поле «1 очередь (2026)» и «Расчетный срок (2036)» «10 197,03» заменить на «10 141,48»;
4. В п. 6 таблицы 86 в строке 3.1.4 «Зона инженерной и транспортной инфраструктуры» значение в поле «1 очередь (2026)» и «Расчетный срок (2036)» «1162,56» заменить на «1160,97»;
5. В п. 6 таблицы 86 в строке 3.1.7 «Зона специального назначения» значение в поле «1 очередь (2026)» и «Расчетный срок (2036)» «333,93» заменить на «279,97»;

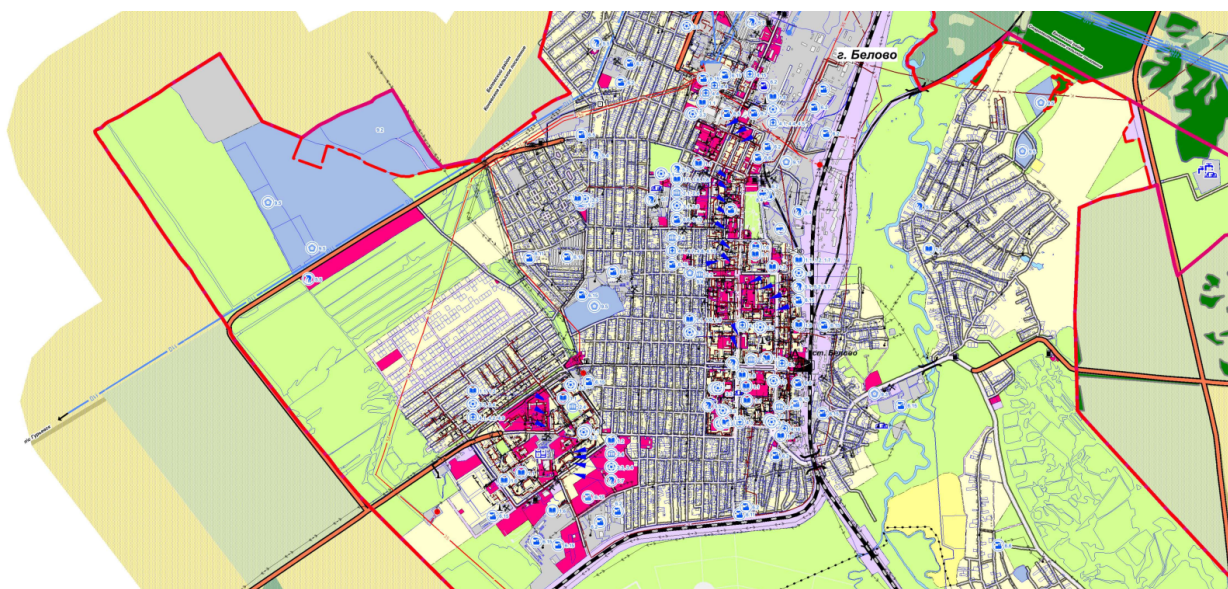
ПРЕДЛОЖЕНИЯ ПО ВНЕСЕНИЮ ИЗМЕНЕНИЙ В ГРАФИЧЕСКИЕ МАТЕРИАЛЫ:

1. Карта расположения объектов местного значения

Существующая ситуация

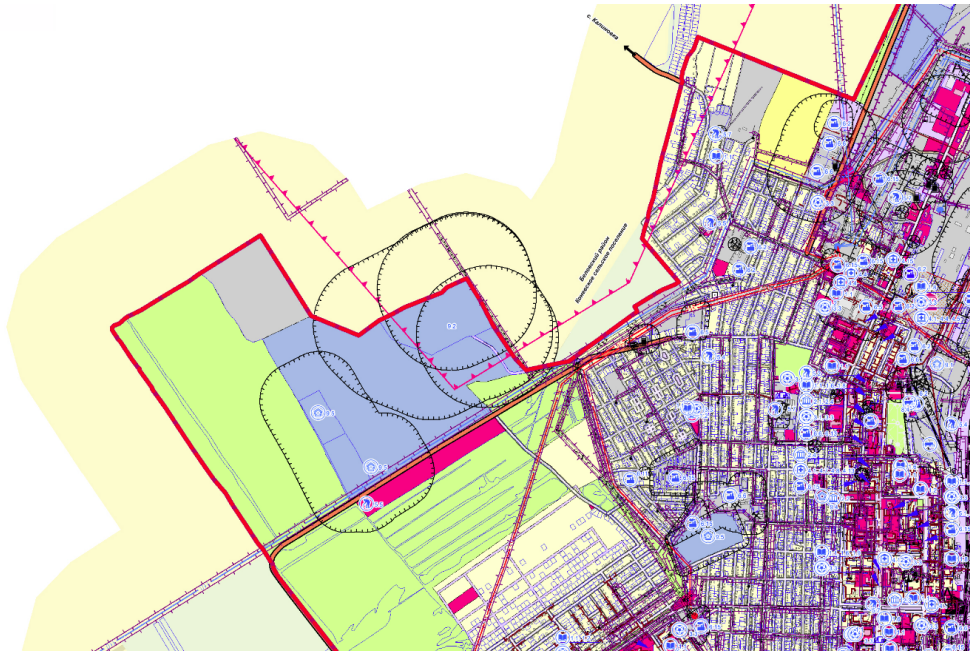


Предложение

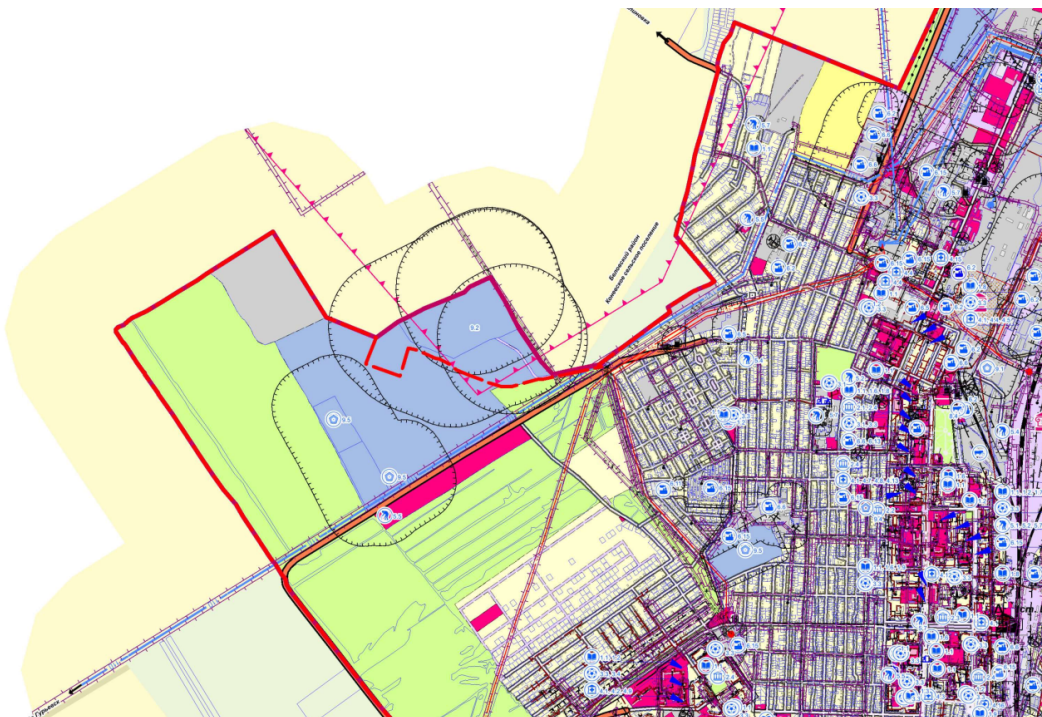


2. Карта использования территории с отображением особых экономических зон, особо охраняемых природных территорий федерального, регионального, местного значения, территорий объектов культурного наследия, зон с особыми условиями использования территорий

Существующая ситуация

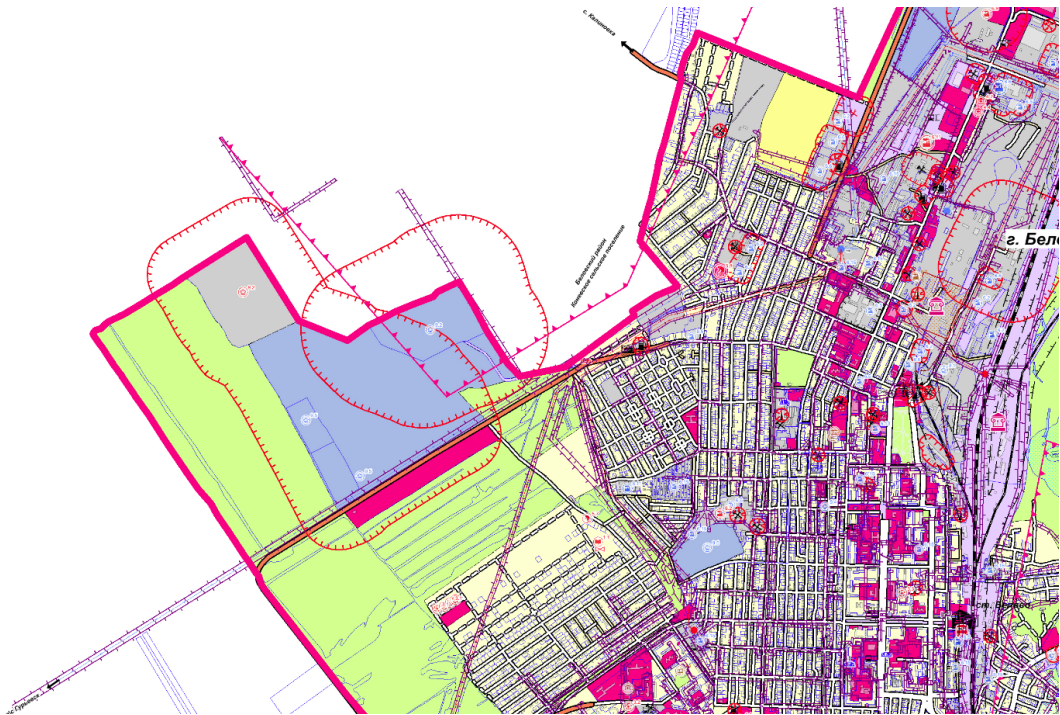


Предложение

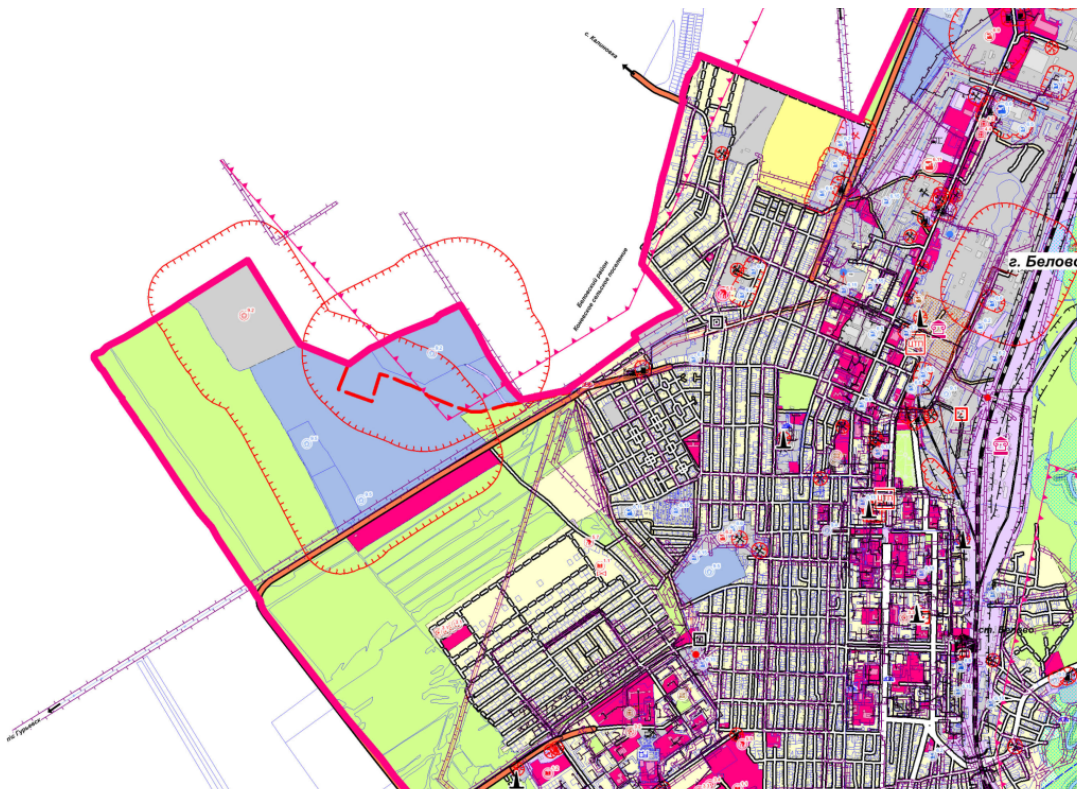


3. Карта ограничений

Существующая ситуация

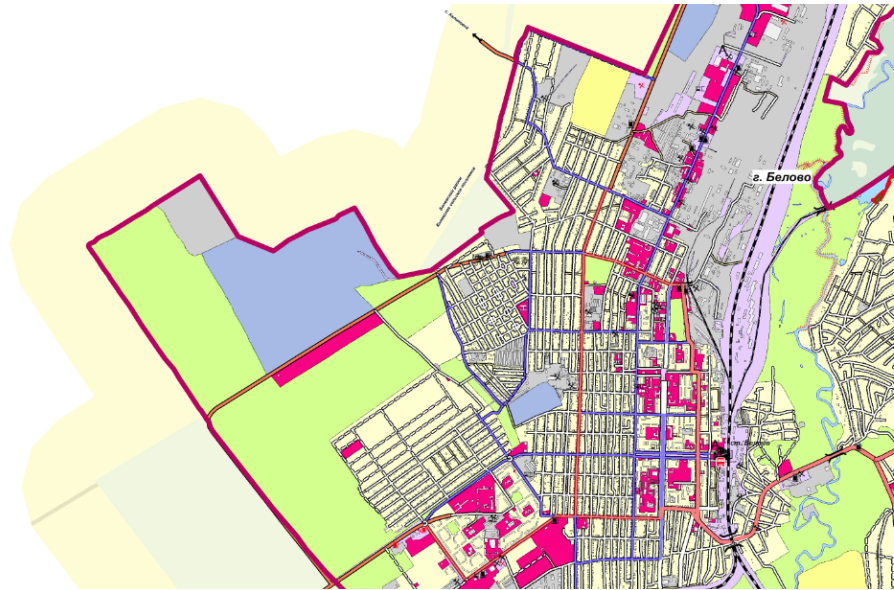


Предложение

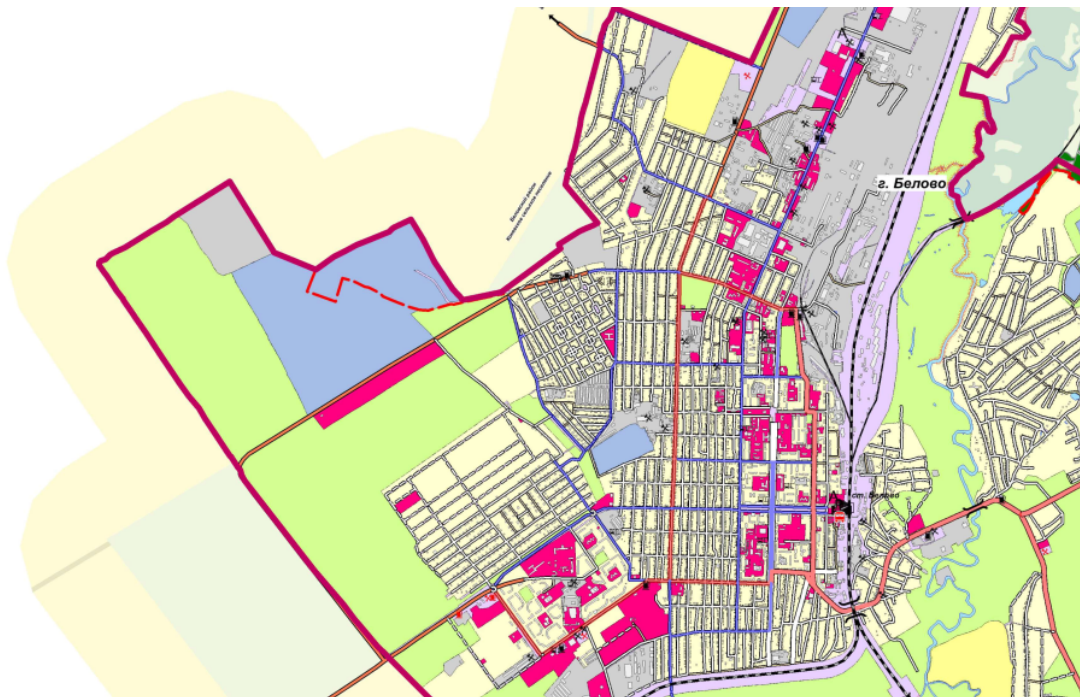


4. Карта транспортной инфраструктуры

Существующая ситуация

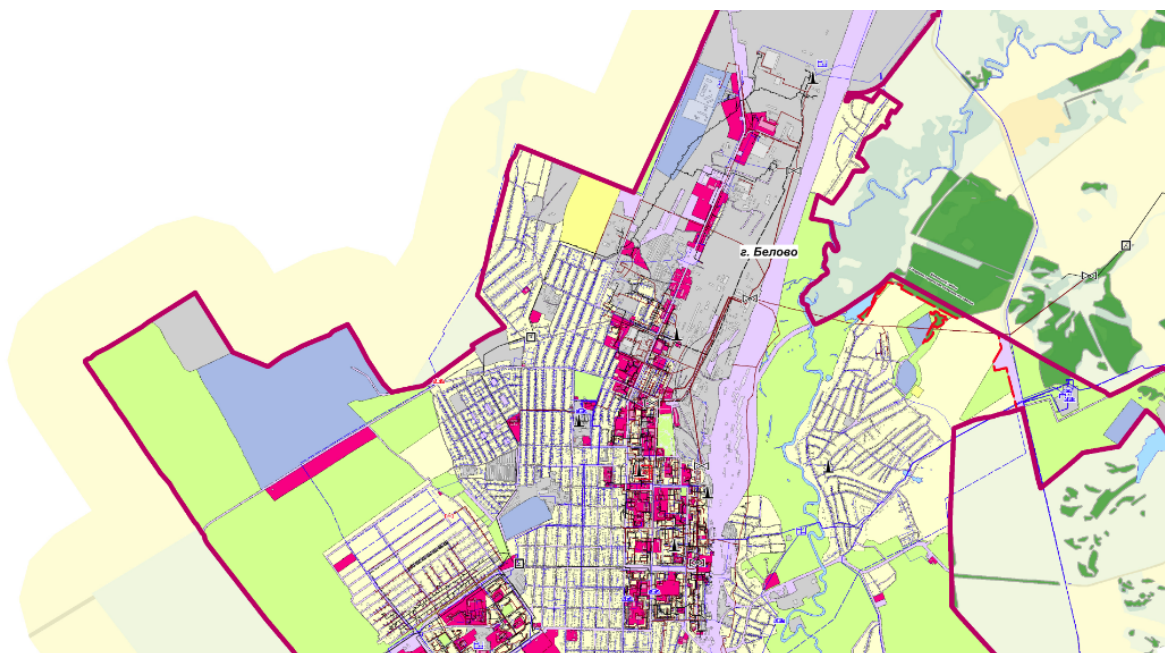


Предложение

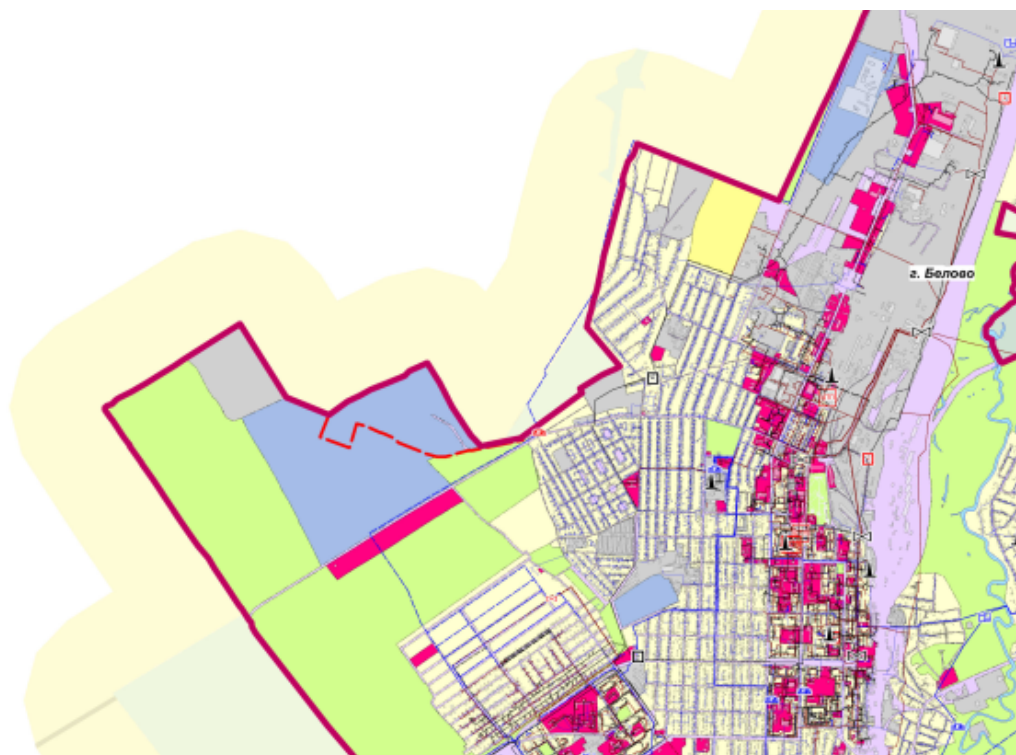


5. Карта инженерной инфраструктуры и инженерного благоустройства. Карта инженерных сетей водоснабжения, теплоснабжения и водоотведения

Существующая ситуация

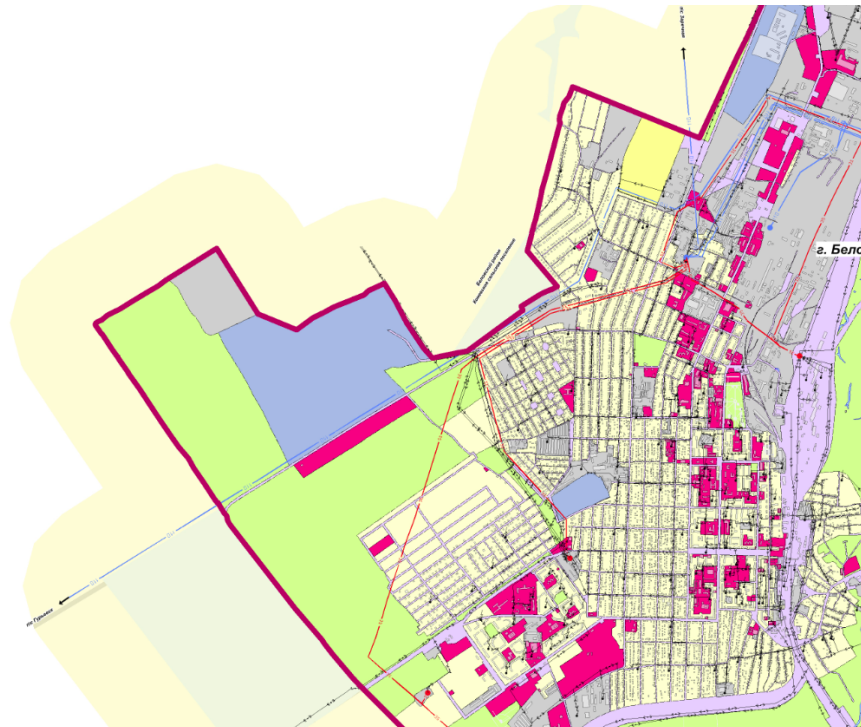


Предложение

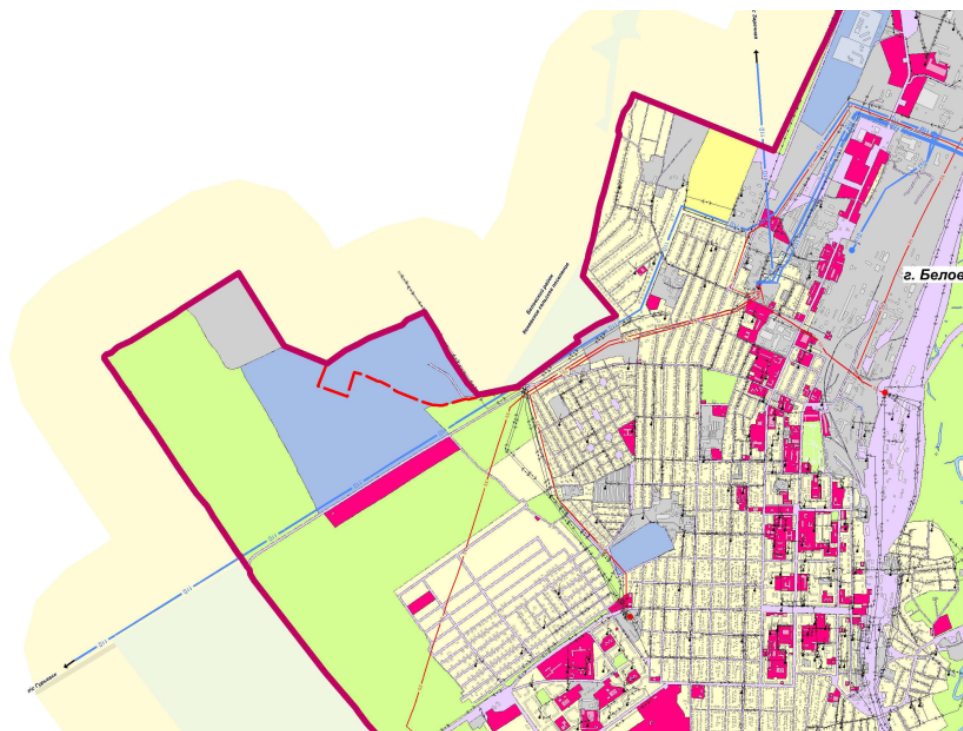


б. Карта инженерной инфраструктуры и инженерного благоустройства. Карта инженерных сетей электроснабжения

Существующая ситуация

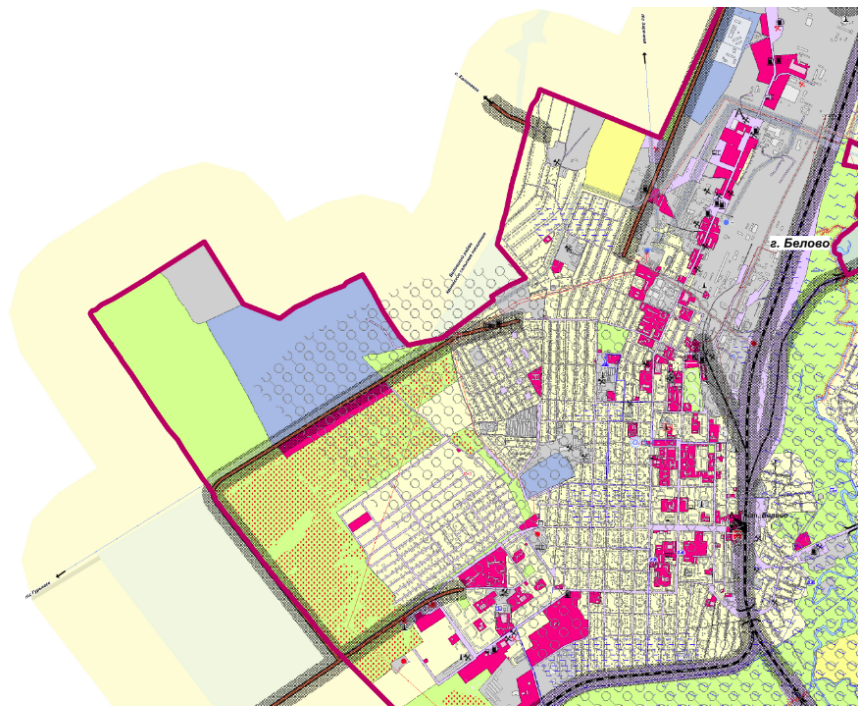


Предложение

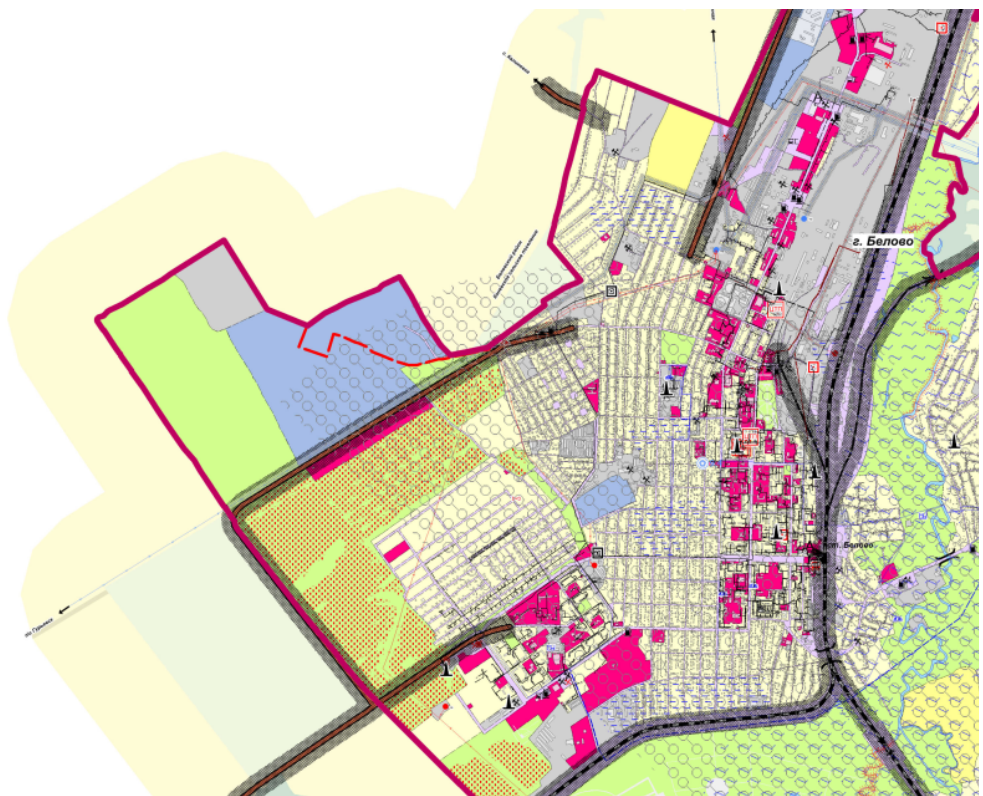


7. Карта территорий, подверженных риску возникновения чрезвычайных ситуаций природного и техногенного характера

Существующая ситуация



Предложение



8. Карта планируемого размещения объектов местного значения.

Карта границ населенных пунктов.

Карта функциональных зон.

Существующая ситуация



Предложение

