

ООО "Первое Кадастровое Бюро Кузбасса"

**ПРОЕКТ МЕЖЕВАНИЯ ТЕРРИТОРИИ**  
**под строительство линейного объекта**  
**«АО «УК «Кузбассразрезуголь» филиал «Бачатский**  
**угольный разрез». ж.-д. путь № 26 вместимостью 100**  
**вагонов станции «Технологическая». парк А»**

**РАЗДЕЛ 5.**  
**ОСНОВНАЯ ЧАСТЬ ПРОЕКТА МЕЖЕВАНИЯ ТЕРРИТОРИИ**

ШИФР: 53-19П

Кемерово – 2020

## РАЗДЕЛ 5.

### ТЕКСТОВАЯ ЧАСТЬ ПРОЕКТА МЕЖЕВАНИЯ ТЕРРИТОРИИ

1. Ведомость ссылочных документов .....	3
2. Основание для разработки .....	4
3. Перечень и сведения о площади образуемых земельных участков.....	5
4. Сведения о границах территории, в отношении которой утвержден проект межевания, содержащие перечень координат характерных точек этих границ в системе координат, используемой для ведения Единого государственного реестра недвижимости.....	7

## 1. Ведомость ссылочных документов

При разработке проекта межевания территории использовались следующие нормативные документы:

1. Градостроительный кодекс Российской Федерации №190-ФЗ от 29.12.2004 г.
2. Земельный кодекс Российской Федерации №136-ФЗ от 25.10.2001 г.
3. «Нормативы градостроительного проектирования Кемеровской области», утверждены постановлением Коллегии Администрации Кемеровской области от 14.10.2009 г. №406 (в ред. постановлений Коллегии Администрации Кемеровской области от 24.12.2013 №595, от 29.01.2015 №12, от 15.04.2016 №143, от 16.02.2017 №69).
4. Постановление Правительства РФ от 12.05.2017 г. №564 «Об утверждении Положения о составе и содержании проектов планировки территории, предусматривающих размещение одного или нескольких линейных объектов».
5. Приказ Министра России от 25.04.2017 г. №742/пр «О Порядке установления и отображения красных линий, обозначающих границы территорий, занятых линейными объектами и (или) предназначенных для размещения линейных объектов» (Зарегистрировано в Минюсте России 26.05.2017 №46858).
6. Постановление Администрации Беловского городского округа от 03.02.2020 г. №259-п «О подготовке проекта планировки и проекта межевания территории».

## 2. Основание для разработки

Подготовка проекта межевания территории осуществляется применительно к территории, расположенной в границах одного или нескольких смежных элементов планировочной структуры, границах определенной правилами землепользования и застройки территориальной зоны и (или) границах установленной схемой территориального планирования муниципального района, генеральным планом поселения, городского округа функциональной зоны.

Подготовка проекта межевания территории под строительство линейного объекта «АО «УК Кузбассразрезуголь» филиал «Бачатский угольный разрез». ж.-д. путь № 26 вместимостью 100 вагонов станции «Технологическая». парк А» выполнена на основании постановления Администрации Беловского городского округа от 03.02.2020 г. №259-п «О подготовке проекта планировки и проекта межевания территории».

Подготовка проекта межевания территории выполнена с целью определения местоположения границ образуемых земельных участков для размещения линейного объекта – «АО «УК Кузбассразрезуголь» филиал «Бачатский угольный разрез». ж.-д. путь № 26 вместимостью 100 вагонов станции «Технологическая». парк А».

Проект межевания территории состоит из основной части, которая подлежит утверждению, и материалов по обоснованию этого проекта.

### 3. Перечень и сведения о площади образуемых земельных участков

Площади образуемых земельных участков и их частей, вид разрешенного использования образуемых земельных участков для размещения линейного объекта – «АО «УК Кузбассразрезуголь» филиал «Бачатский угольный разрез». ж.-д. путь № 26 вместимостью 100 вагонов станции «Технологическая». парк А»:

#### Перечень и сведения о площади, виде разрешенного использования образуемых земельных участков

№ земельного участка на плане	Адрес (местоположение) земельного участка	Разрешенное использование земельного участка	Проектная площадь земельного участка, кв.м	Категория земель	Планируемое разрешенное использование земельного участка	Планируемая категория земель
:ЗУ1	Российская Федерация, Кемеровская область-Кузбасс, Беловский городской округ, пгт Бачатский	Железнодорожные пути	239	Земли населенных пунктов	Железнодорожные пути	Земли промышленности, энергетики, транспорта, связи, радиовещания, телевидения, информатики, земли для обеспечения космической деятельности, земли обороны, безопасности и земли иного специального назначения

Примечание: Земельный участок :ЗУ1 образуется из земель, государственная собственность на которые не разграничена.

**Существующие земельные участки, учтенные в ЕГРН, в границах территории, в отношении которой осуществляется подготовка проекта межевания территории**

пп№	Кадастровый номер	Площадь части земельного участка, кв.м	Категория земель	Вид права	Правообладатель
1	42:01:0101007:516	27506	Земли промышленности, энергетики, транспорта, связи, радиовещания, телевидения, информатики, земли для обеспечения космической деятельности, земли обороны, безопасности и земли иного специального назначения	Аренда	АО "Угольная компания "Кузбассразрезуголь"
2	42:01:0101007:531	144	Земли промышленности, энергетики, транспорта, связи, радиовещания, телевидения, информатики, земли для обеспечения космической деятельности, земли обороны, безопасности и земли иного специального назначения	Аренда	АО "Угольная компания "Кузбассразрезуголь"

#### **4. Перечень координат характерных точек границы территории, в отношении которой подготовлен проект межевания территории**

Перечень координат характерных точек границы территории, в отношении которой подготовлен проект межевания территории под строительство линейного объекта «АО «УК «Кузбассразрезуголь» филиал «Бачатский угольный разрез». ж.-д. путь № 26 вместимостью 100 вагонов станции «Технологическая». парк А» (система координат МСК-42):

<b>№</b>	<b>X, м</b>	<b>Y, м</b>	<b>Средняя квадратическая погрешность положения характерной точки (Mt), м</b>	<b>Метод определения координат</b>
1	502379,05	1347686,69	0,1	Картометрический
2	502439,28	1347688,63	0,1	Картометрический
3	502511,98	1347691,20	0,1	Картометрический
4	502598,46	1347698,90	0,1	Картометрический
5	502640,29	1347703,62	0,1	Картометрический
6	502716,04	1347720,34	0,1	Картометрический
7	502780,09	1347737,54	0,1	Картометрический
8	502886,37	1347776,45	0,1	Картометрический
9	502893,68	1347777,35	0,1	Картометрический
10	502932,76	1347781,06	0,1	Картометрический
11	502998,98	1347786,28	0,1	Картометрический
12	503095,27	1347795,70	0,1	Картометрический
13	503166,74	1347801,34	0,1	Картометрический
14	503227,70	1347806,15	0,1	Картометрический
15	503328,42	1347813,93	0,1	Картометрический
16	503398,16	1347821,88	0,1	Картометрический
17	503441,55	1347825,30	0,1	Картометрический
18	503498,29	1347829,58	0,1	Картометрический
19	503573,88	1347836,33	0,1	Картометрический
20	503678,72	1347847,33	0,1	Картометрический

№	X, м	Y, м	Средняя квадратическая погрешность положения характерной точки (Mt), м	Метод определения координат
21	503716,08	1347853,13	0,1	Картометрический
22	503747,11	1347856,66	0,1	Картометрический
23	503798,49	1347860,92	0,1	Картометрический
24	503828,63	1347861,28	0,1	Картометрический
25	503861,02	1347863,64	0,1	Картометрический
26	503907,78	1347864,08	0,1	Картометрический
27	503908,66	1347855,53	0,1	Картометрический
28	503906,28	1347855,25	0,1	Картометрический
29	503016,58	1347770,51	0,1	Картометрический
30	502980,79	1347766,64	0,1	Картометрический
31	502945,17	1347761,44	0,1	Картометрический
32	502874,70	1347746,81	0,1	Картометрический
33	502857,25	1347742,43	0,1	Картометрический
34	502776,81	1347718,23	0,1	Картометрический
35	502725,51	1347701,44	0,1	Картометрический
36	502696,49	1347693,82	0,1	Картометрический
37	502690,62	1347692,55	0,1	Картометрический
38	502678,86	1347690,26	0,1	Картометрический
39	502667,00	1347688,47	0,1	Картометрический
40	502653,95	1347686,7	0,1	Картометрический
41	502337,34	1347656,76	0,1	Картометрический
42	502294,63	1347652,48	0,1	Картометрический
43	502293,65	1347663,75	0,1	Картометрический
44	502341,05	1347677,3	0,1	Картометрический
45	502360,12	1347682,08	0,1	Картометрический
1	502379,05	1347686,69	0,1	Картометрический



**5. Сведения о границах территории, в отношении которой утвержден проект межевания, содержащие перечень координат характерных точек этих границ в системе координат, используемой для ведения Единого государственного реестра недвижимости**

Сведения о границах территорий, в отношении которых утвержден проект межевания, в границах территории, в отношении которой осуществляется подготовка проекта межевания территории под строительство линейного объекта «АО «УК Кузбассразрезуголь» филиал «Бачатский угольный разрез». ж.-д. путь № 26 вместимостью 100 вагонов станции «Технологическая». парк А» – территории, в отношении которых утвержден проект межевания, отсутствуют.



Условные обозначения

- Границы существующих земельных участков (по данным ЕГРН)
- Границы территории, в отношении которой осуществляется подготовка проекта межевания
- Границы образуемых земельных участков для планируемого размещения линейного объекта (ж.-д. пути № 26)
- Части существующих земельных участков для планируемого размещения линейного объекта (ж.-д. пути № 26)

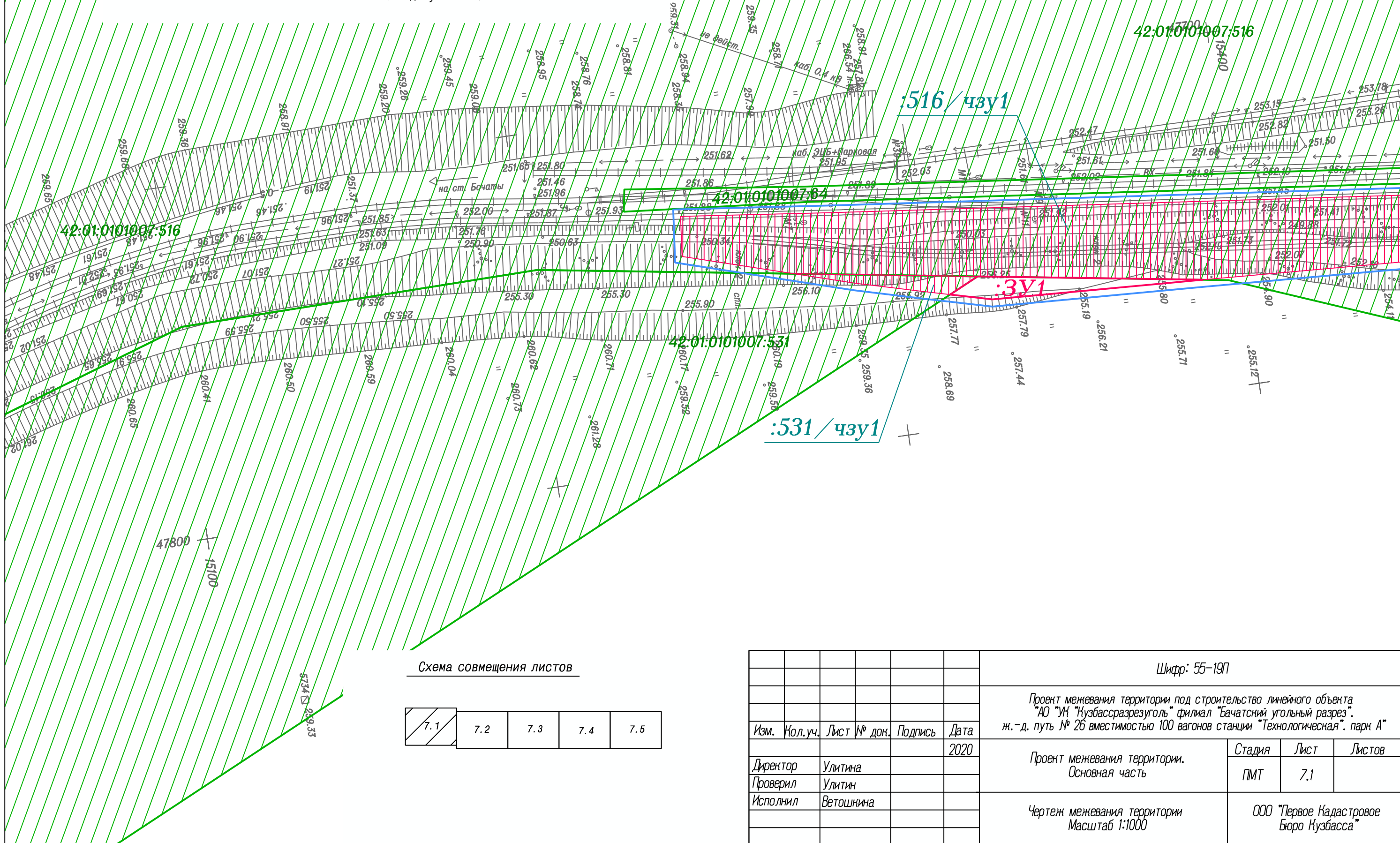


Схема совмещения листов

	7.2	7.3	7.4	7.5
--	-----	-----	-----	-----

Шифр: 55-19П					
Проект межевания территории под строительство линейного объекта "АО УГ "Кузбассразрезуголь" филиал "Бачатский угольный разрез". ж.-д. путь № 26 вместимостью 100 вагонов станции "Технологическая". парк А"					
Изм.	Кол.уч.	Лист	№ док.	Подпись	Дата
					2020
Директор	Улитина				
Проверил	Улитин				
Исполнил	Ветошнина				
Проект межевания территории. Основная часть					Стадия ПМТ
Чертеж межевания территории Масштаб 1:1000					Лист 7.1
ООО "Первое Кадастровое Бюро Кузбасса"					Листов

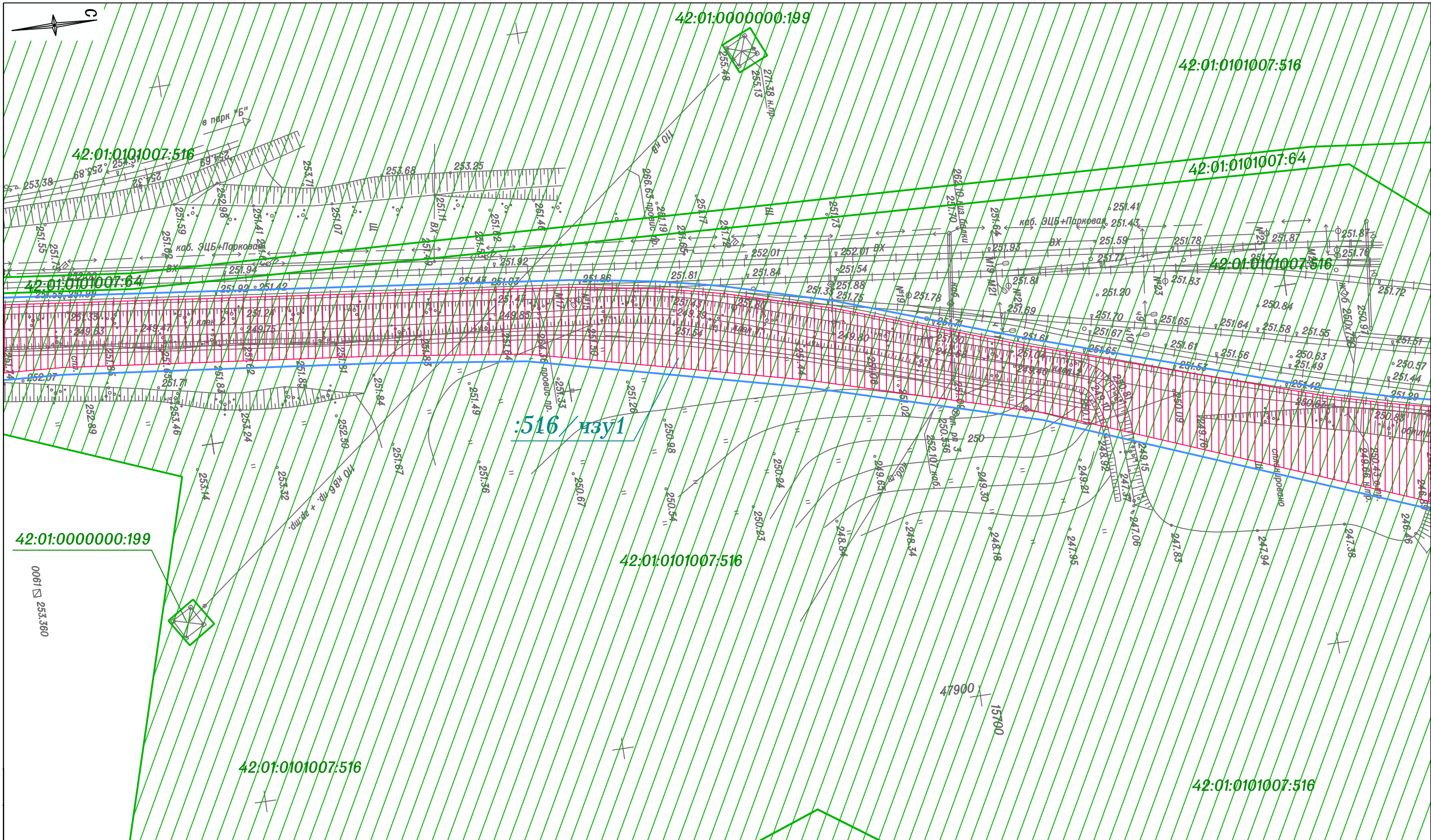
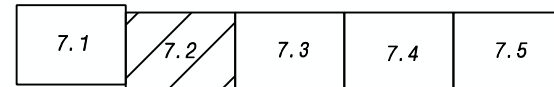


Схема совмещения листов



						Шифр: 55-19П		
						Проект межевания территории под строительство линейного объекта "АО УГ "Кузбассразрезуголь" филиал "Бачатский угольный разрез". ж.-д. путь № 26 вместимостью 100 вагонов станции "Технологическая". парк А"		
Изм.	Кол.уч.	Лист	№ док.	Подпись	Дата	Стадия	Лист	Листов
					2020	Проект межевания территории. Основная часть	ПМТ	7.2
Директор		Улитина				Чертеж межевания территории Масштаб 1:1000	ООО "Первое Кадастровое Бюро Кузбасса"	
Проверил		Улитин						
Исполнил		Ветошнина						

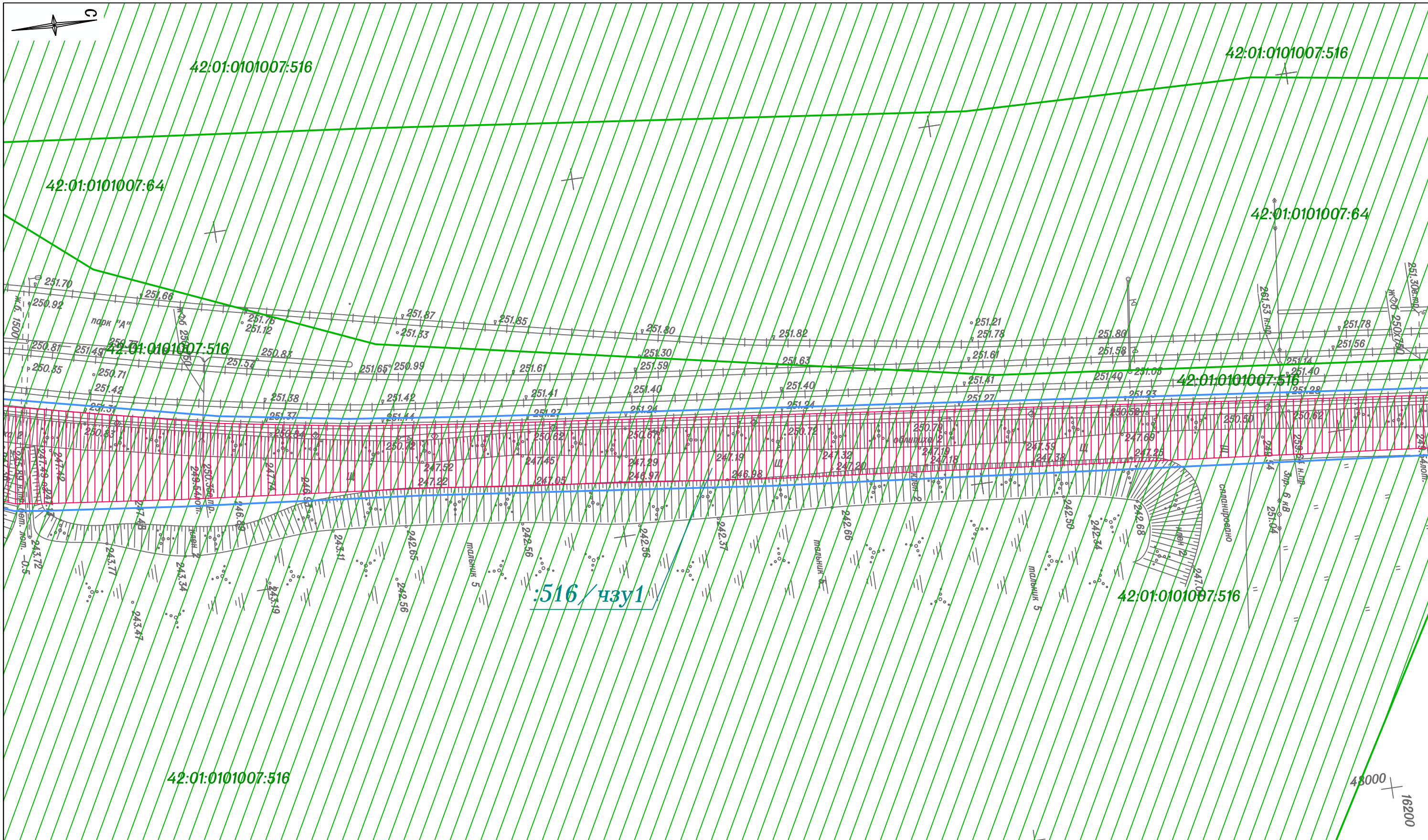
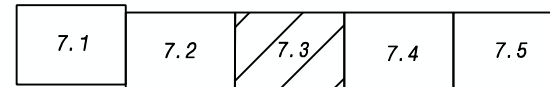


Схема совмещения листов



Шифр: 55-19П

Проект межевания территории под строительство линейного объекта  
"АО УК "Кузбассразрезуголь" филиал "Бачатский угольный разрез".  
ж.-д. путь № 26 вместимостью 100 вагонов станции "Технологическая". парк "А"

Изм.	Кол.уч.	Лист	№ док.	Подпись	Дата	Проект межевания территории. Основная часть	Стадия	Лист	Листов
					2020			ПМТ	7.3
Директор		Улитина				Чертеж межевания территории Масштаб 1:1000	ООО "Первое Кадастровое Бюро Кузбасса"		
Проверил		Улитин							
Исполнил		Ветошина							

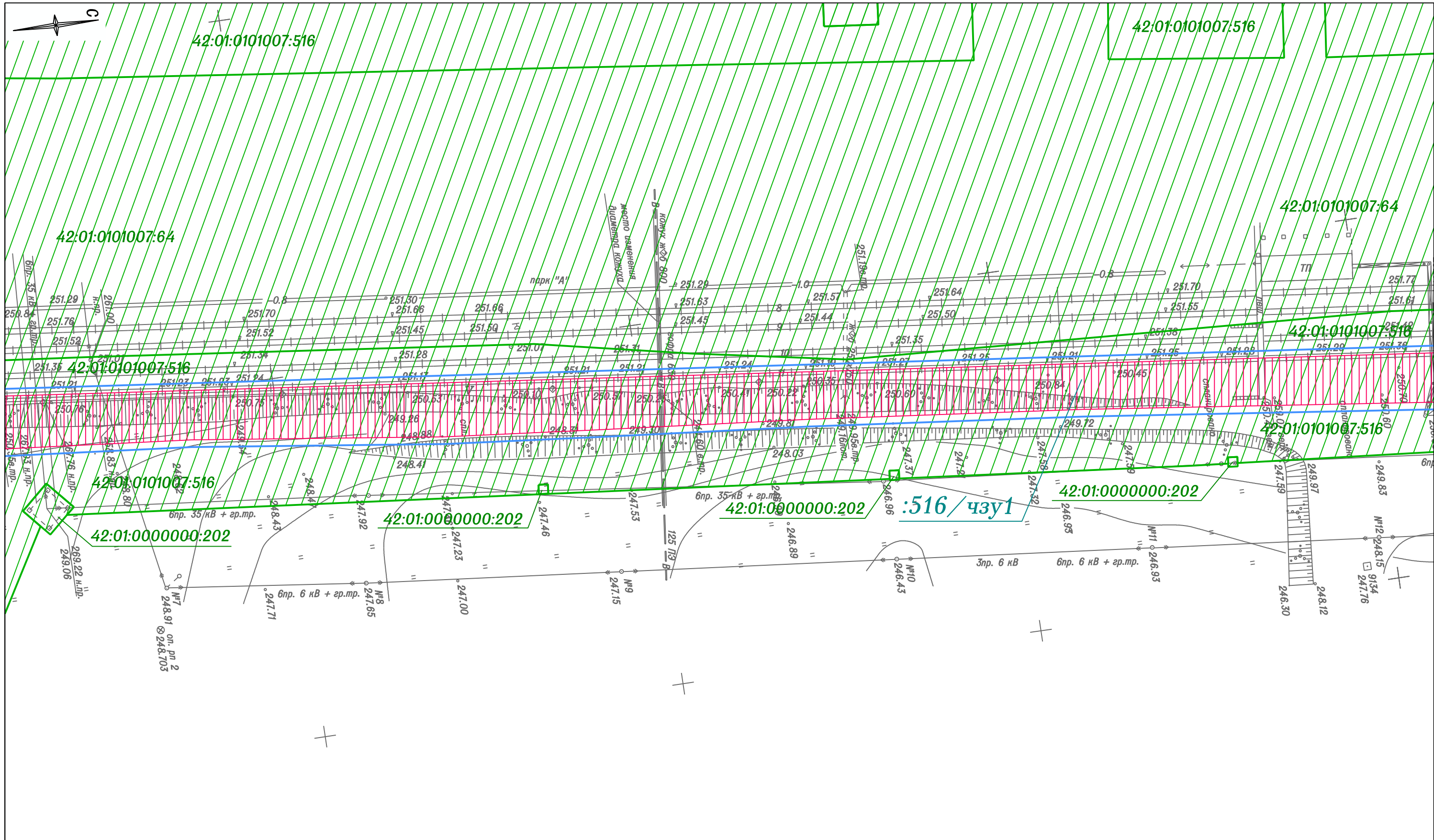
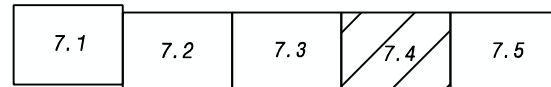
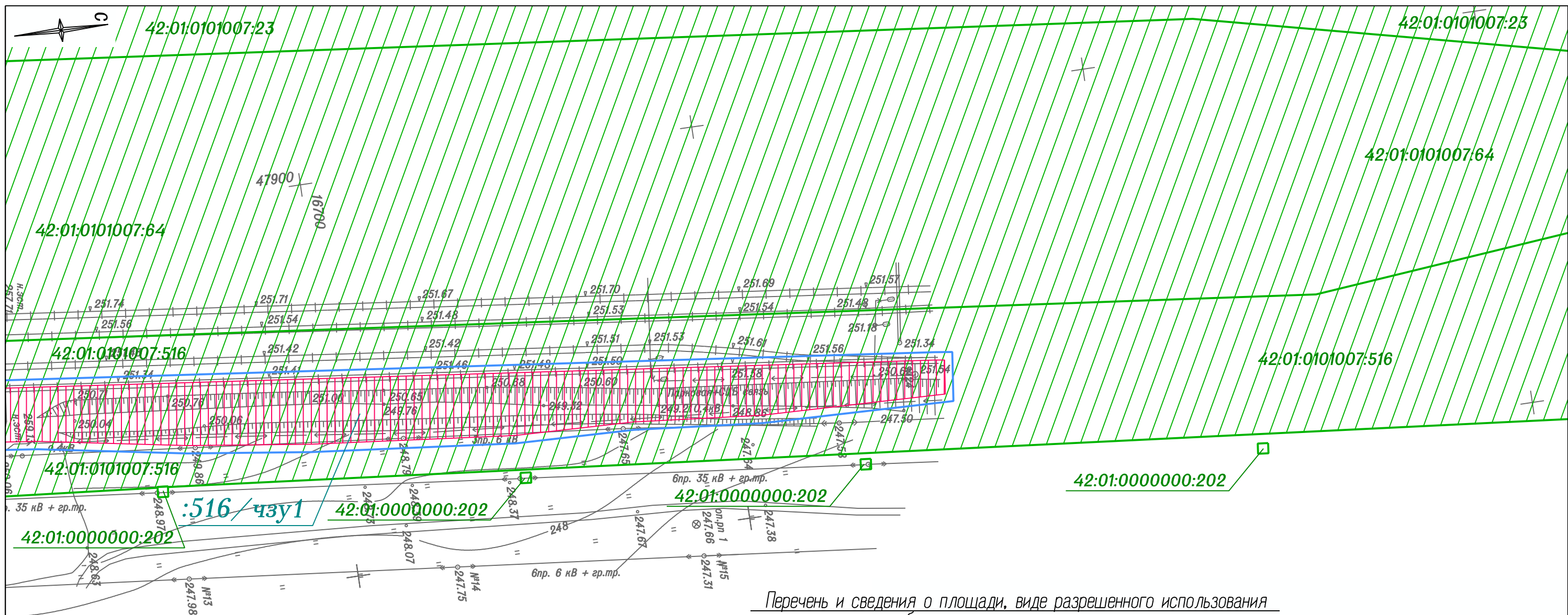


Схема совмещения листов



						Шифр: 55-19П			
						Проект межевания территории под строительство линейного объекта "АО УК "Кузбассразрезуголь" филиал "Бачатский угольный разрез". ж.-д. путь № 26 вместимостью 100 вагонов станции "Технологическая". парк "А"			
Изм.	Кол.уч.	Лист	№ док.	Подпись	Дата	Проект межевания территории. Основная часть	Стадия	Лист	Листов
					2020		ПМТ	7.4	
Директор		Улитина							
Проверил		Улитин							
Исполнил		Ветошнина							
						Чертеж межевания территории Масштаб 1:1000	ООО "Первое Кадастровое Бюро Кузбасса"		



Перечень и сведения о площади, виде разрешенного использования образуемых земельных участков

Перечень координат образуемых земельных участков

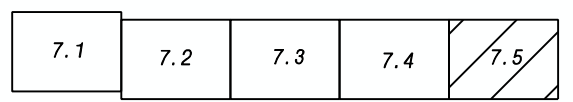
№	X	Y
1	502438,71	1347688,61
2	502379,05	1347686,69
3	502367,37	1347683,85
4	502375,68	1347679,75
1	502438,71	1347688,61

Система координат – МСК42

№ земельного участка на плане	Адрес (местоположение) земельного участка	Разрешенное использование земельного участка	Проектная площадь земельного участка, кв.м	Категория земель	Планируемое разрешенное использование земельного участка	Планируемая категория земель
ЗУ1	Российская Федерация, Кемеровская область – Кузбасс, Беловский городской округ, пгт Бачатский	Железнодорожные пути	239	Земли населенных пунктов	Железнодорожные пути	Земли промышленности, энергетики, транспорта, связи, радиовещания, телевидения, информатики, земли для обеспечения космической деятельности, земли обороны, безопасности и земли иного специального назначения

Примечание: Земельный участок :ЗУ1 образуется из земель, государственная собственность на которые не разграничена.

Схема совмещения листов



						Шифр: 55-19П			
						Проект межевания территории под строительство линейного объекта "АО "УК "Кузбассразрезуголь" филиал "Бачатский угольный разрез". ж.-д. путь № 26 вместимостью 100 вагонов станции "Технологическая". парк А"			
Изм.	Кол.уч.	Лист	№ док.	Подпись	Дата	Проект межевания территории. Основная часть	Стадия	Лист	Листов
					2020		ПМТ	7.5	
Директор		Улитина							
Проверил		Улитин							
Исполнил		Ветошнина							
						Чертеж межевания территории Масштаб 1:1000	ООО "Первое Кадастровое Бюро Кузбасса"		

ООО "Первое Кадастровое Бюро Кузбасса"

**ПРОЕКТ МЕЖЕВАНИЯ ТЕРРИТОРИИ**  
**под строительство линейного объекта**  
**«АО «УК «Кузбассразрезуголь» филиал «Бачатский**  
**угольный разрез». ж.-д. путь № 26 вместимостью 100**  
**вагонов станции «Технологическая». парк А»**

**РАЗДЕЛ 6. МАТЕРИАЛЫ ПО ОБОСНОВАНИЮ ПРОЕКТА**  
**МЕЖЕВАНИЯ ТЕРРИТОРИИ**

ШИФР: 53-19П

Кемерово – 2020



Условные обозначения

- Границы существующих земельных участков (по данным ЕГРН)
- Границы территории, в отношении которой осуществляется подготовка проекта межевания
- Границы образуемых земельных участков для планируемого размещения линейного объекта (ж.-д. пути № 26)
- Части существующих земельных участков для планируемого размещения линейного объекта (ж.-д. пути № 26)
- Границы зон с особыми условиями использования территорий (границы охранных зон существующих инженерных сетей и сооружений)
- Границы объектов капитального строительства по данным ЕГРН

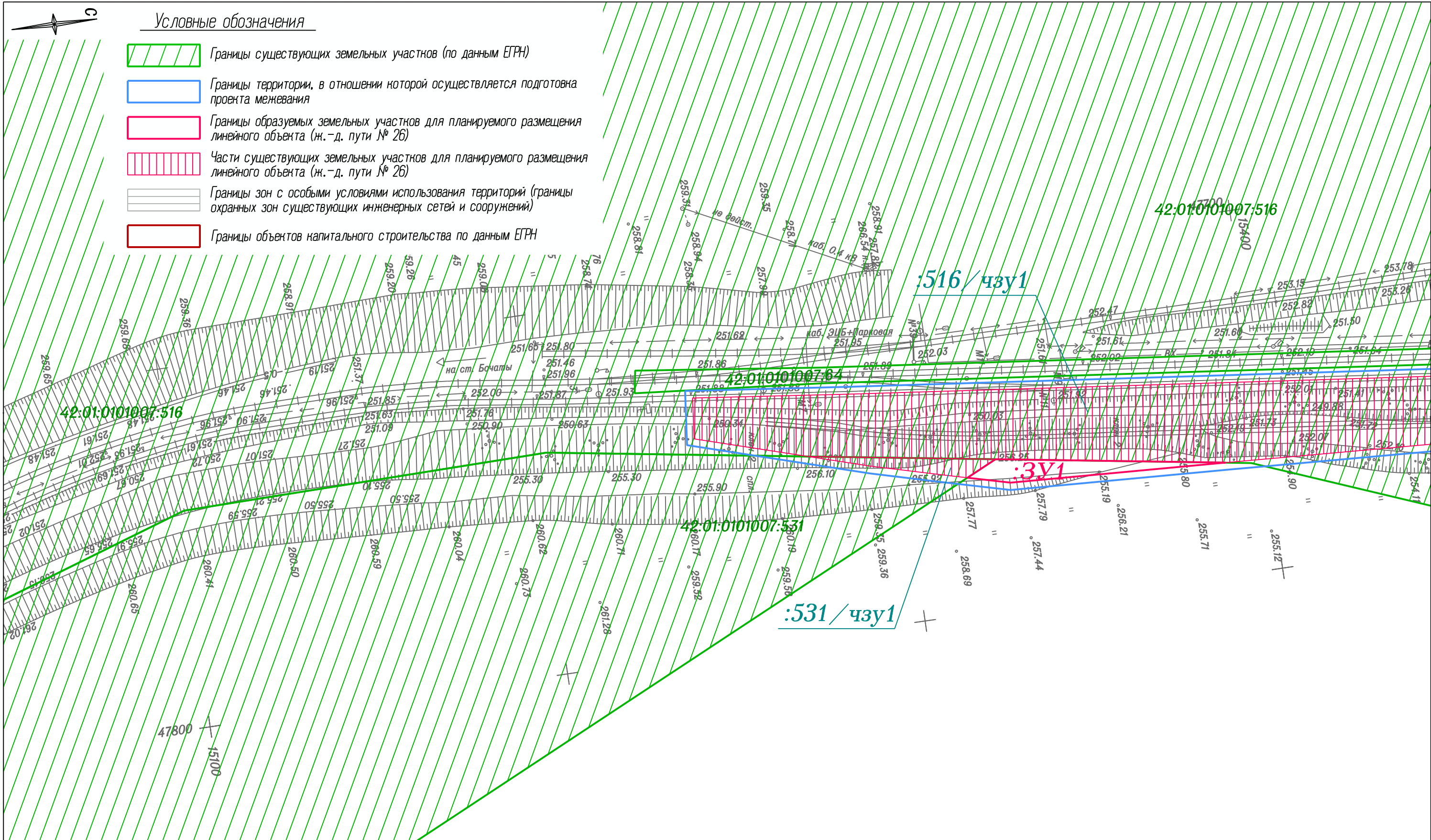


Схема совмещения листов

8.1	8.2	8.3	8.4	8.5
-----	-----	-----	-----	-----

Шифр: 55-19П								
Проект межевания территории под строительство линейного объекта "АО "УК "Кузбассразрезуголь" филиал "Бачатский угольный разрез". ж.-д. путь № 26 вместимостью 100 вагонов станции "Технологическая". парк "А"								
Изм.	Кол.уч.	Лист	№ док.	Подпись	Дата			
					2020			
Директор	Улитина				Проект межевания территории. Материалы по обоснованию проекта межевания территории	Стадия	Лист	Листов
Проверил	Улитин					ПМТ	8.1	
Исполнил	Ветошнина							
Материалы по обоснованию проекта межевания территории Масштаб 1:1000						ООО "Первое Кадастровое Бюро Кузбасса"		





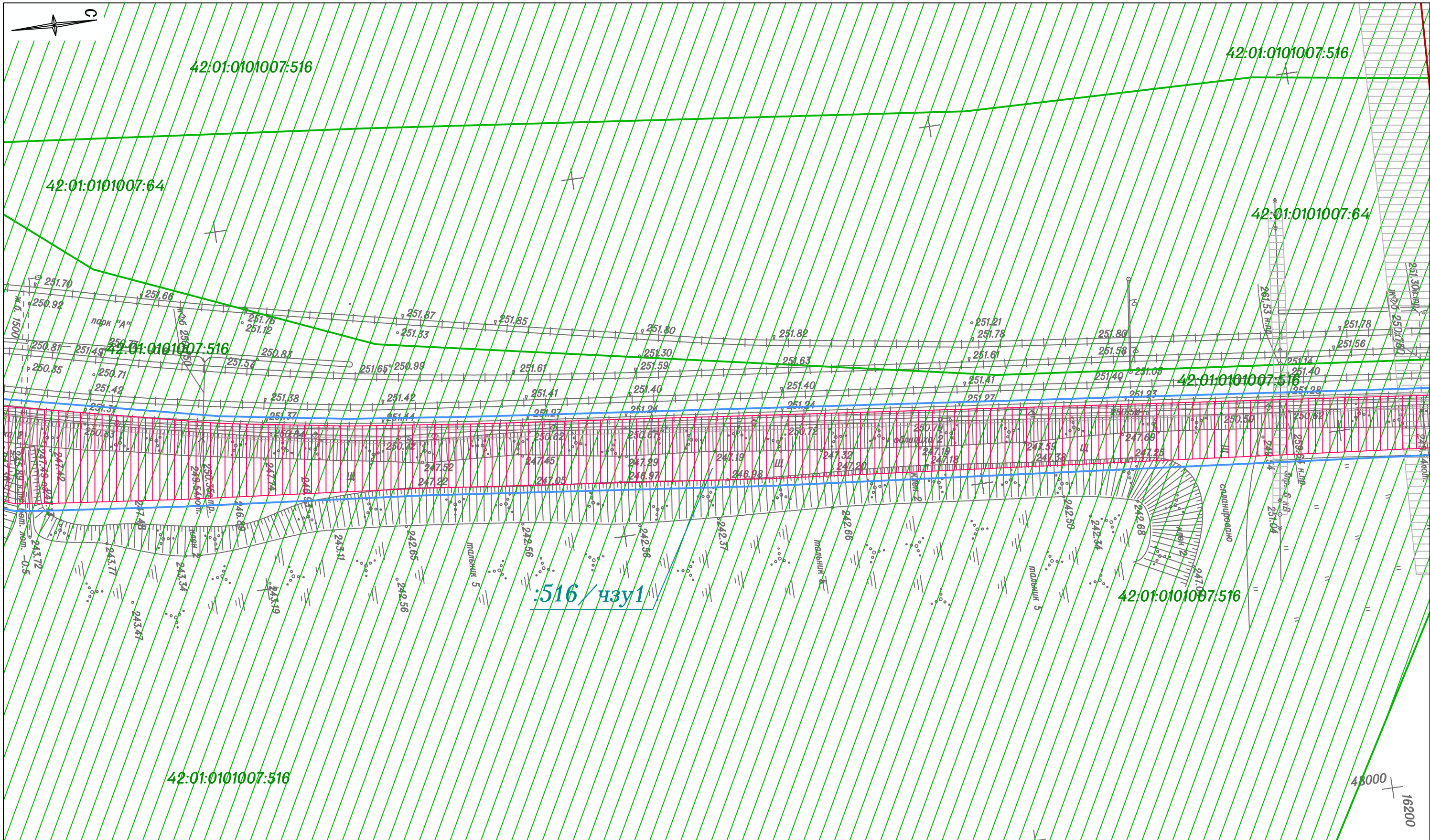
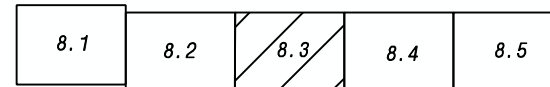


Схема совмещения листов



						Шифр: 55-19П			
						Проект межевания территории под строительство линейного объекта "АО "УК "Кузбассразрезуголь" филиал "Бачатский угольный разрез". ж.-д. путь № 26 вместимостью 100 вагонов станции "Технологическая". парк "А"			
Изм.	Кол.уч.	Лист	№ док.	Подпись	Дата	Проект межевания территории. Материалы по обоснованию проекта межевания территории	Стадия	Лист	Листов
					2020		ПМТ	8.3	
Директор		Улитина					ООО "Первое Кадастровое Бюро Кузбасса"		
Проверил		Улитин				Материалы по обоснованию проекта межевания территории Масштаб 1:1000			
Исполнил		Ветошнина							

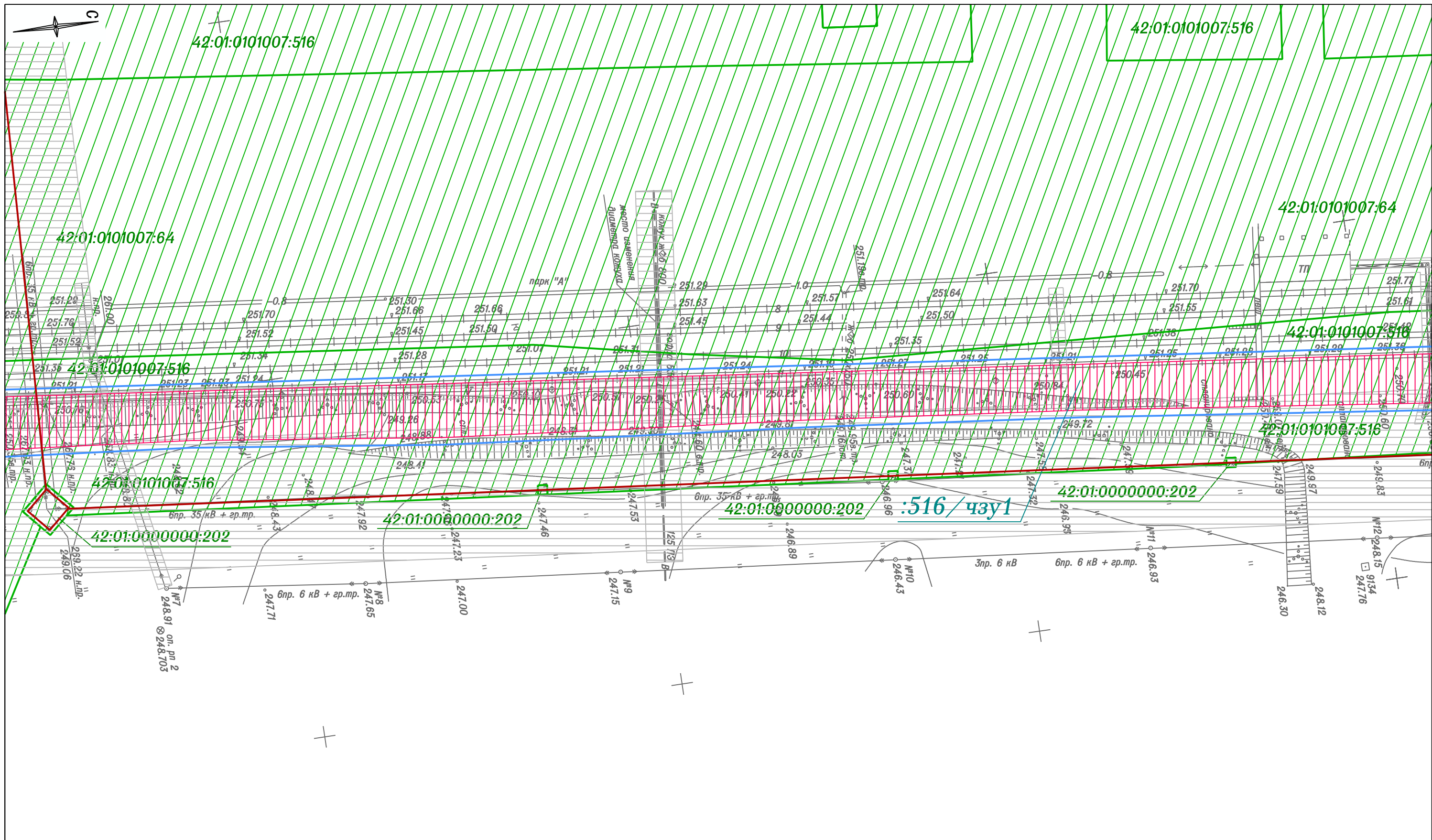


Схема совмещения листов

8.1	8.2	8.3	8.4	8.5
-----	-----	-----	-----	-----

						Шифр: 55-19П			
						Проект межевания территории под строительство линейного объекта "АО УК "Кузбассразрезуголь" филиал "Бачатский угольный разрез". ж.-д. путь № 26 вместимостью 100 вагонов станции "Технологическая". парк "А"			
Изм.	Кол.уч.	Лист	№ док.	Подпись	Дата	Проект межевания территории. Материалы по обоснованию проекта межевания территории	Стадия	Лист	Листов
					2020		ПМТ	8.4	
Директор		Улитина					ООО "Первое Кадастровое Бюро Кузбасса"		
Проверил		Улитин							
Исполнил		Ветошнина				Материалы по обоснованию проекта межевания территории Масштаб 1:1000			

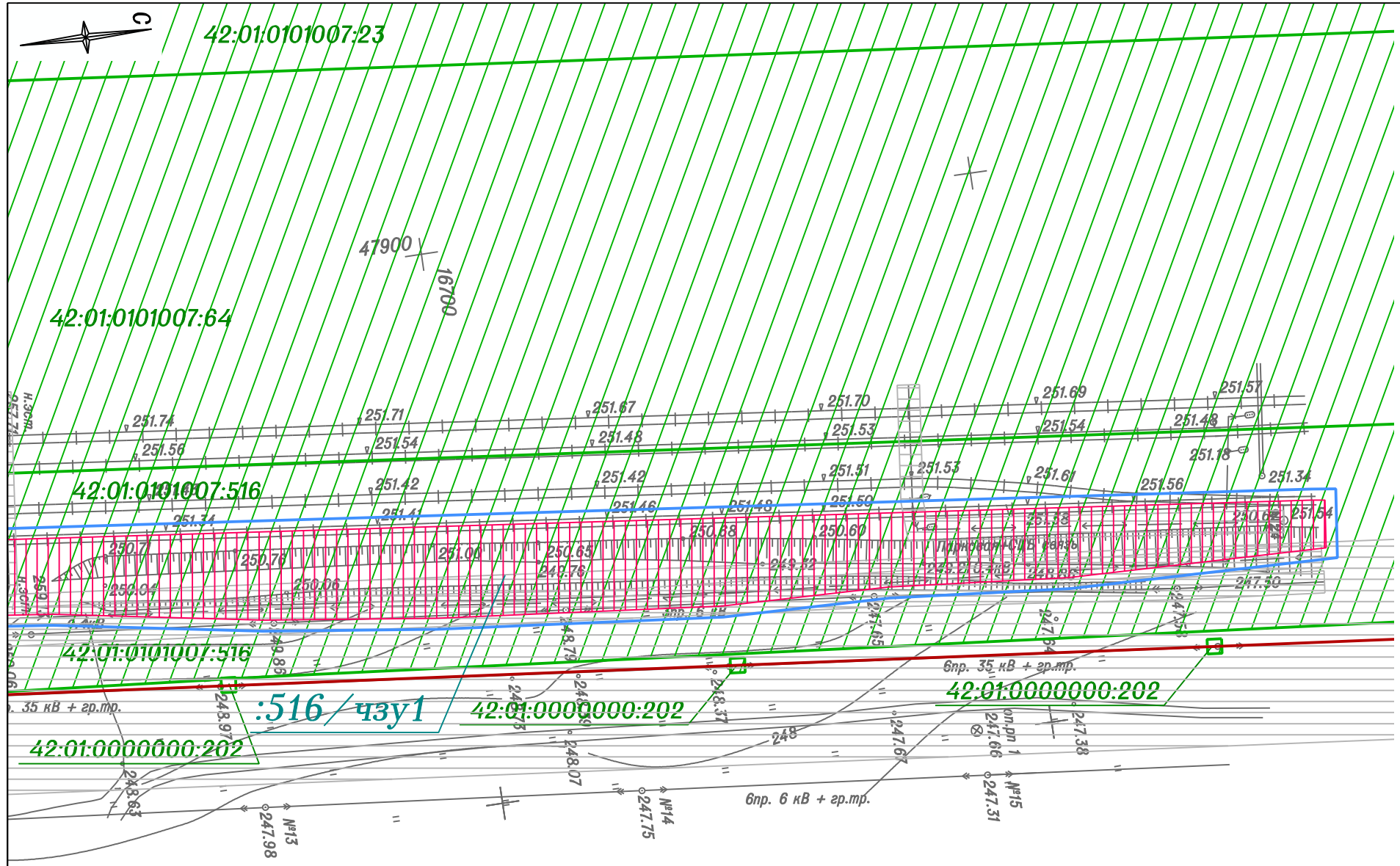
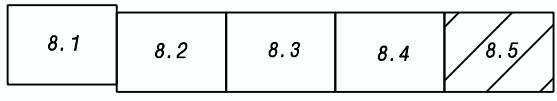
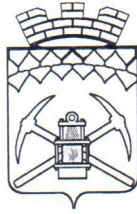


Схема совмещения листов



						Шифр: 55-19П			
						Проект межевания территории под строительство линейного объекта "АО УГ "Кузбассразрезуголь" филиал "Бачатский угольный разрез". ж.-д. путь № 26 вместимостью 100 вагонов станции "Технологическая". парк А"			
Изм.	Кол.уч.	Лист	№ док.	Подпись	Дата	Проект межевания территории. Материалы по обоснованию проекта межевания территории	Стадия	Лист	Листов
Директор		Улитина			2020		ПМТ	8.5	
Проверил		Улитин							
Исполнил		Ветошнина				Материалы по обоснованию проекта межевания территории Масштаб 1:1000	ООО "Первое Кадастровое Бюро Кузбасса"		



КЕМЕРОВСКАЯ ОБЛАСТЬ  
Администрация Беловского городского округа

## ПОСТАНОВЛЕНИЕ

03.02.2020

259-н

О подготовке проекта планировки  
и проекта межевания территории

В соответствии со статьями 41 и 45 Градостроительного кодекса Российской Федерации, статьей 28 Федерального закона от 06.10.2003 № 131-ФЗ «Об общих принципах организации местного самоуправления в Российской Федерации» и руководствуясь статьей 17 Устава муниципального образования «Беловский городской округ»:

1. АО «УК «Кузбассразрезуголь» обеспечить подготовку проекта планировки и проекта межевания территории под строительство линейного объекта «АО «УК «Кузбассразрезуголь» филиал «Бачатский угольный разрез». ж.-д. путь № 26 вместимостью 100 вагонов станции «Технологическая». парк А».

2. Управлению по работе со средствами массовой информации (Осипова Ю.Н.) и отделу информационных технологий Администрации Беловского городского округа (Александрова С.А.) опубликовать данное постановление в средствах массовой информации и разместить на официальном сайте Администрации Беловского городского округа.

3. Контроль за исполнением настоящего постановления возложить на заместителя Главы Беловского городского округа по строительству А.Ф.Бахура.

Глава Беловского  
городского округа \*



А.В.Курносков