



ассоциация проектировщиков  
топливно-энергетического  
комплекса

Выписка № СРО-П-021-28082009  
от 11.07.2018г.

## *Документация по планировке территории*

*ПРОЕКТ ПЛАНИРОВКИ И ПРОЕКТ МЕЖЕВАНИЯ ТЕРРИТОРИИ  
под строительство трассы ВЛ-6 кВ по проектной документации  
«Строительство промышленной площадки западного флангового  
бремсберга 501 шахта «Чертинская-Коксовая» ООО «ММК-Уголь»*

### *Раздел 5*

*Основная часть проекта межевания территории*

*7-ППиПМ/18-5*

*Технический заказчик – ООО «ММК-УГОЛЬ»*

*Кемеровская область,  
Беловский муниципальный район  
Бековское сельское поселение,  
Беловский городской округ*

*г. Кемерово*

*2018*



ассоциация проектировщиков  
топливно-энергетического  
комплекса

Выписка № СРО-П-021-28082009  
от 11.07.2018г.

## *Документация по планировке территории*

### *ПРОЕКТ МЕЖЕВАНИЯ ТЕРРИТОРИИ под строительство трассы ВЛ-6 кВ по проектной документации «Строительство промышленной площадки западного флангового бремсберга 501 шахта «Чертинская- Коксовая» ООО «ММК-Уголь»*

#### *Раздел 5*

#### *Графическая часть*

#### *7-ППуПМ/18-5*

*Технический заказчик – ООО «ММК-УГОЛЬ»*

*Кемеровская область,  
Беловский муниципальный район  
Бековское сельское поселение,  
Беловский городской округ*

*Генеральный директор*

*Главный инженер проекта*



*З.Ф. Абдулхаков*

*А.А. Усачева*

*г. Кемерово  
2018*

## **СОСТАВ ДОКУМЕНТАЦИИ ПО ПЛАНИРОВКЕ ТЕРРИТОРИИ**

<i>Номер раздела</i>	<i>Обозначение</i>	<i>Наименование</i>
<b><i>Основная часть проекта планировки территории</i></b>		
1	7-ППиПМ/18-1	<i>Раздел 1. Графическая часть</i>
2	7-ППиПМ/18-2	<i>Раздел 2. Положение о размещении линейных объектов</i>
<b><i>Материалы по обоснованию проекта планировки территории</i></b>		
3	7-ППиПМ/18-3	<i>Раздел 3. Материалы по обоснованию проекта планировки территории. Графическая часть</i>
4	7-ППиПМ/18-4	<i>Раздел 4. Материалы по обоснованию проекта планировки территории. Пояснительная записка</i>
<b><i>Основная часть проекта межевания территории</i></b>		
5	7-ППиПМ/18-5	<i>Раздел 5. Графическая часть</i>
6	7-ППиПМ/18-6	<i>Раздел 6. Текстовая часть</i>
<b><i>Материалы по обоснованию проекта межевания территории</i></b>		
7	7-ППиПМ/18-7	<i>Раздел 7. Материалы по обоснованию проекта межевания территории. Графическая часть.</i>

## ПЕРЕЧЕНЬ ЧЕРТЕЖЕЙ

№ п/п	Наименование	Формат
1	Чертеж проекта межевания территории М 1:2500, М 1:2500	А4х6 А4х6
2	Чертеж границ образуемых земельных участков М 1:2500, М 1:2500	А4х6 А4х6 А3

*Примечание:*

*На основании п. 6 ст. 43 Градостроительного кодекса Российской Федерации на чертежах межевания территории отображается следующая информация:*

*– границы планируемых (в случае, если подготовка проекта межевания территории осуществляется в составе проекта планировки территории) и существующих элементов планировочной структуры;*

*– красные линии, утвержденные в составе проекта планировки территории, или красные линии, утверждаемые, изменяемые проектом межевания территории;*

*– линии отступа от красных линий в целях определения мест допустимого размещения зданий, строений, сооружений;*

*– границы образуемых и (или) изменяемых земельных участков, условные номера образуемых земельных участков, в том числе в отношении которых предполагаются их резервирование и (или) изъятие для государственных или муниципальных нужд;*

*– границы публичных сервитутов.*

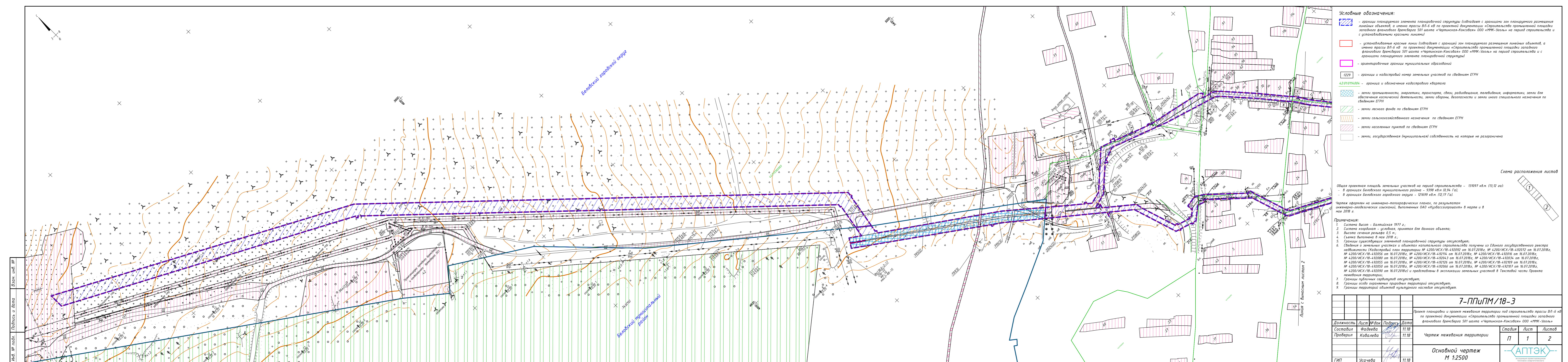
*Линии отступа от красных линий на чертежах не отражены, так размер отступа от красных линий регламентируется Правилами землепользования и застройки муниципального образования на территории которого планируется размещение линейного объекта. На основании п.10 ст.45 Градостроительного Кодекса Российской Федерации подготовка документации по планировке территории, предусматривающая размещение линейного объекта на основании Правил землепользования и застройки осуществляться не может, а также в соответствии со ст.36 Градостроительного Кодекса Российской Федерации градостроительные регламенты не распространяются на земли, предназначенные для размещения линейных объектов.*

*По данным Государственного кадастра недвижимости границы публичных сервитутов в границах проектируемой территории отсутствуют, поэтому на разрабатываемых чертежах не отражены.*

---

*Остальная информация отражена на чертежах, представленных в составе данного  
Раздела.*





**Условные обозначения:**

- границы планируемого элемента планировочной структуры (совпадают с границами зон планируемого размещения линейных объектов, а именно трассы ВЛ-6 кВ по проектной документации «Строительство промышленной площадки западного флангового бремсера 501 шахта «Чертинская-Коксовая» ООО «ММК-Угель» на период строительства и с устанавливаемыми красными линиями)
- устанавливаемые красные линии (совпадают с границей зон планируемого размещения линейных объектов, а именно трассы ВЛ-6 кВ по проектной документации «Строительство промышленной площадки западного флангового бремсера 501 шахта «Чертинская-Коксовая» ООО «ММК-Угель» на период строительства и с границами планируемого элемента планировочной структуры)
- ориентировочные границы муниципальных образований
- границы и кадастровый номер земельных участков по сведениям ЕГРН
- границы и обозначение кадастрового квартала
- земли промышленности, энергетики, транспорта, связи, радиовещания, телевидения, информатики, земли для обеспечения космической деятельности, земли обороны, безопасности и земли иного специального назначения по сведениям ЕГРН
- земли лесного фонда по сведениям ЕГРН
- земли сельскохозяйственного назначения по сведениям ЕГРН
- земли населенных пунктов по сведениям ЕГРН
- земли, государственная (муниципальная) собственность на которые не разграничена

Общая проектная площадь земельных участков на период строительства - 131097 кв.м. (13,12 га);  
 - в границах Беловского муниципального района - 9398 кв.м. (0,94 Га);  
 - в границах Беловского городского округа - 121699 кв.м. (12,17 Га).

Чертеж оформлен на инженерно-топографических планах, по результатам инженерно-геодезических изысканий, выполненных ОАО «Кузбассприоахт» в марте и в мае 2018 г.

**Примечания:**

1. Система высот - Балтийская 1977 г.;
2. Система координат - условная, принятая для данного объекта;
3. Высота сечения рельефа 0,5 м.;
4. Съёмка выполнена в мае 2018 г.;
5. Границы существующих элементов планировочной структуры отсутствуют;
6. Сведения о земельных участках и объектах капитального строительства получены из Единого государственного реестра недвижимости (Кадастровый план территории № 4200/ИСХ/18-492092 от 16.07.2018 г., № 4200/ИСХ/18-492072 от 16.07.2018 г., № 4200/ИСХ/18-492056 от 16.07.2018 г., № 4200/ИСХ/18-492114 от 16.07.2018 г., № 4200/ИСХ/18-492016 от 16.07.2018 г., № 4200/ИСХ/18-492080 от 16.07.2018 г., № 4200/ИСХ/18-492043 от 16.07.2018 г., № 4200/ИСХ/18-492034 от 16.07.2018 г., № 4200/ИСХ/18-492055 от 16.07.2018 г., № 4200/ИСХ/18-492126 от 16.07.2018 г., № 4200/ИСХ/18-492109 от 16.07.2018 г., № 4200/ИСХ/18-492050 от 16.07.2018 г., № 4200/ИСХ/18-492066 от 16.07.2018 г., № 4200/ИСХ/18-492107 от 16.07.2018 г., № 4200/ИСХ/18-492090 от 16.07.2018 г.) и представлены в экспликации земельных участков в Текстовой части Проекта межведомственной территории;
7. Границы публичных сервитутов отсутствуют;
8. Границы особо охраняемых природных территорий отсутствуют;
9. Границы территорий объектов культурного наследия отсутствуют.

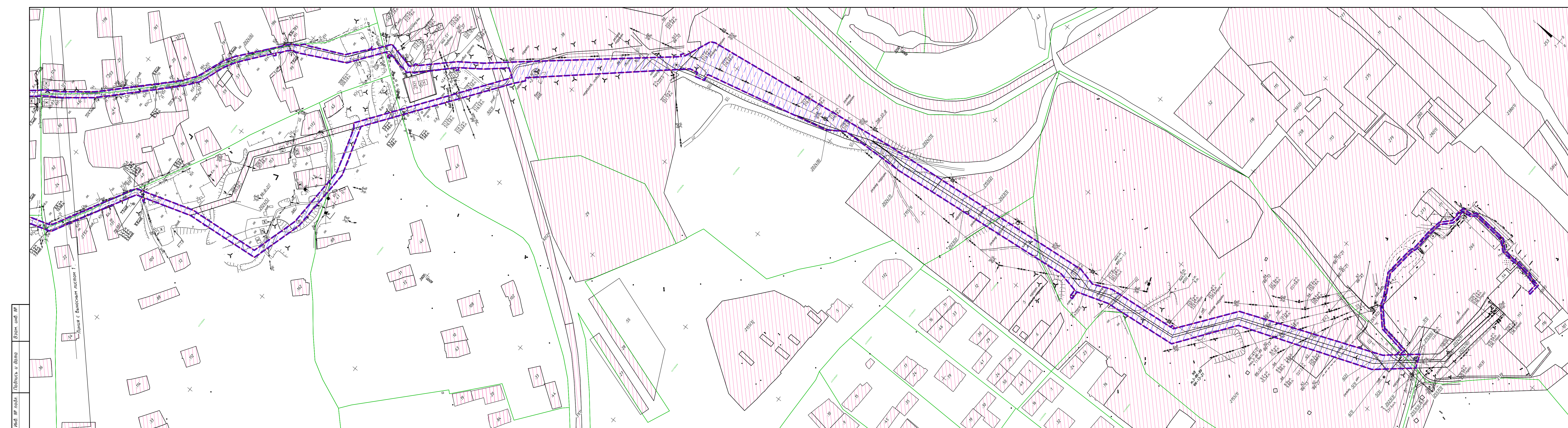


7-ППиПМ/18-3			
Проект планировки и проект межведомственной территории под строительство трассы ВЛ-6 кВ по проектной документации «Строительство промышленной площадки западного флангового бремсера 501 шахта «Чертинская-Коксовая» ООО «ММК-Угель»			
Должность	Лист № док.	Подпись	Дата
Составил	Фадеева		11.18
Проверил	Ковалева		11.18
Основной чертёж			М 1:2500
ГИП	Усачева		11.18
Стadia	Лист	Листов	
П	1	2	



Копировал  
Формат А4х6





- Условные обозначения:**
- границы планируемого элемента планировочной структуры (совпадает с границами зон планируемого размещения линейных объектов, а именно трассы ВЛ-6 кВ по проектной документации «Строительство промышленной площадки западного флангового бремсберга 501 шахты «Чертинская-Коксовая» ООО «ММК-Уголь» на период строительства и с устанавливаемыми красными линиями)
  - устанавливаемые красные линии (совпадает с границей зон планируемого размещения линейных объектов, а именно трассы ВЛ-6 кВ по проектной документации «Строительство промышленной площадки западного флангового бремсберга 501 шахты «Чертинская-Коксовая» ООО «ММК-Уголь» на период строительства и с границами планируемого элемента планировочной структуры)
  - ориентировочные границы муниципальных образований
  - границы и кадастровый номер земельных участков по сведениям ЕГРН
  - граница и обозначение кадастрового квартала
  - земли промышленности, энергетики, транспорта, связи, радиовещания, телевидения, информатики, земли для обеспечения космической деятельности, земли обороны, безопасности и земли иного специального назначения по сведениям ЕГРН
  - земли лесного фонда по сведениям ЕГРН
  - земли сельскохозяйственного назначения по сведениям ЕГРН
  - земли населенных пунктов по сведениям ЕГРН
  - земли государственной (муниципальной) собственности на которые не разграничена

Общая проектная площадь земельных участков на период строительства - 131097 кв.м. (13,12 га):  
 - в границах Беловского муниципального района - 9398 кв.м. (0,94 Га);  
 - в границах Беловского городского округа - 121699 кв.м. (12,17 Га).

Чертеж оформлен на инженерно-топографических планах, по результатам инженерно-геодезических изысканий, выполненных ОАО «Кузбассприошхт» в марте и в мае 2018 г.

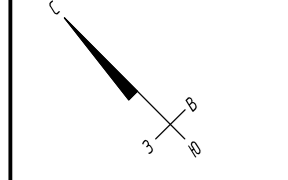
- Примечания:**
1. Система высот - Балтийская 1977 г.;
  2. Система координат - условная, принятая для данного объекта;
  3. Высота сечения рельефа 0,5 м.;
  4. Съёмка выполнена в мае 2018 г.;
  5. Границы существующих элементов планировочной структуры отсутствуют;
  6. Сведения о земельных участках и объектах капитального строительства получены из Единого государственного реестра недвижимости (Кадастровый план территории № 4200/ИСХ/18-492092 от 16.07.2018 г., № 4200/ИСХ/18-492072 от 16.07.2018 г., № 4200/ИСХ/18-492056 от 16.07.2018 г., № 4200/ИСХ/18-492114 от 16.07.2018 г., № 4200/ИСХ/18-492016 от 16.07.2018 г., № 4200/ИСХ/18-492080 от 16.07.2018 г., № 4200/ИСХ/18-492043 от 16.07.2018 г., № 4200/ИСХ/18-492034 от 16.07.2018 г., № 4200/ИСХ/18-492055 от 16.07.2018 г., № 4200/ИСХ/18-492126 от 16.07.2018 г., № 4200/ИСХ/18-492109 от 16.07.2018 г., № 4200/ИСХ/18-492050 от 16.07.2018 г., № 4200/ИСХ/18-492126 от 16.07.2018 г., № 4200/ИСХ/18-492066 от 16.07.2018 г., № 4200/ИСХ/18-492107 от 16.07.2018 г., № 4200/ИСХ/18-492090 от 16.07.2018 г.) и представлены в экспликации земельных участков в Текстовой части Проекта межевания территории;
  7. Границы публичных сервитутов отсутствуют;
  8. Границы особо охраняемых природных территорий отсутствуют;
  9. Границы территорий объектов культурного наследия отсутствуют.

				<b>7-ППиПМ/18-3</b>			
				Проект планировки и проект межевания территории под строительство трассы ВЛ-6 кВ по проектной документации «Строительство промышленной площадки западного флангового бремсберга 501 шахты «Чертинская-Коксовая» ООО «ММК-Уголь»			
Должность	Лист № док.	Подпись	Дата	Чертеж межевания территории	Стадия	Лист	Листов
Составил	Фадеева		11.18				
Проверил	Ковалева		11.18	Основной чертеж М 1:2500			
ГИП	Усачева		11.18	Копировал			

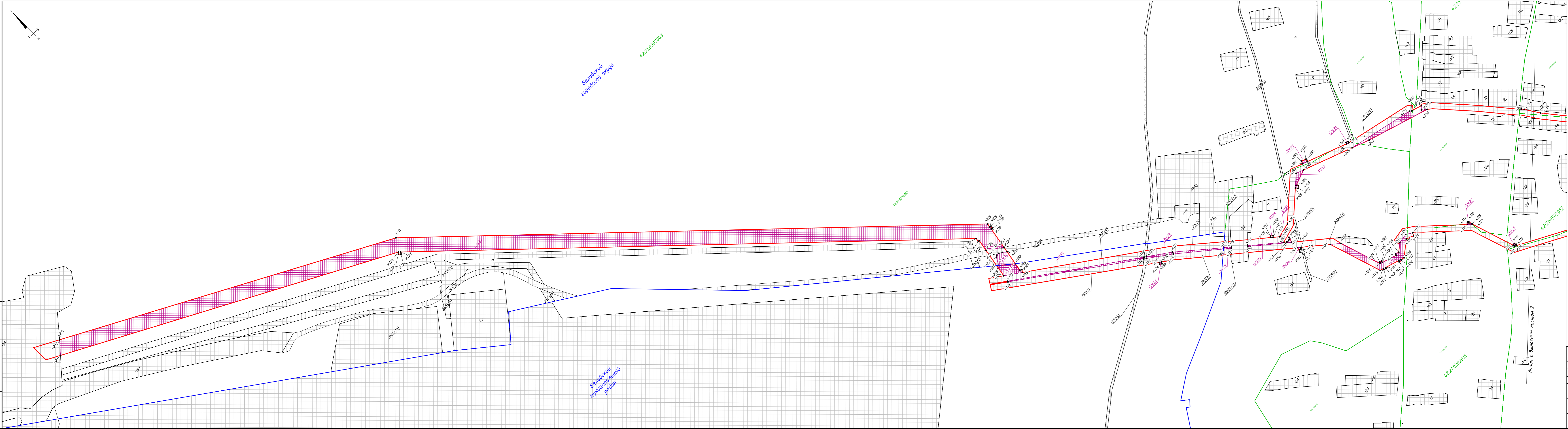
Лист № подл. Подпись и дата  
 Взам. инв. №







Лист № подл. Подпись и дата. Взам. инв. №

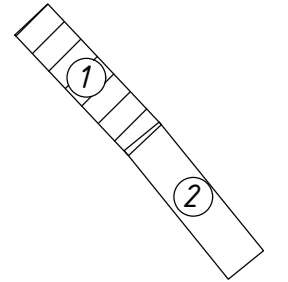


Беловский  
муниципальный район

Беловский  
городской округ

- Условные обозначения:**
- проектные границы под строительство трассы ВЛ-6 кВ по проектной документации «Строительство промышленной площадки западного флангового бремсберга 501 шахта «Чертинская-Коксовая» ООО «ММК-Ураль» (совпадают с границами проектируемого элемента планировочной структуры и с проектируемыми красными линиями)
  - ориентировочные границы муниципальных образований
  - границы и обозначение кадастрового квартала
  - границы и обозначения образуемых земельных участков из государственной или муниципальной собственности
  - н1 - характерная точка границы, сведения о которой позволяют однозначно определить ее положение на местности
  - 1988 - граница земельных участков по данным ЕГРН

Схема расположения листов



Общая проектная площадь земельных участков во временном пользовании - 131097 кв.м. (13,12 га):  
 - в границах Беловского муниципального района - 9398 кв.м. (0,94 Га);  
 - в границах Беловского городского округа - 121699 кв.м. (12,17 Га).

- Примечания:**
- Сведения о земельных участках и объектах капитального строительства получены из Единого государственного реестра недвижимости (Кадастровый план территории № 4200/ИСХ/18-492092 от 16.07.2018г., № 4200/ИСХ/18-492072 от 16.07.2018г., № 4200/ИСХ/18-492056 от 16.07.2018г., № 4200/ИСХ/18-492114 от 16.07.2018г., № 4200/ИСХ/18-492016 от 16.07.2018г., № 4200/ИСХ/18-492080 от 16.07.2018г., № 4200/ИСХ/18-492043 от 16.07.2018г., № 4200/ИСХ/18-492034 от 16.07.2018г., № 4200/ИСХ/18-492055 от 16.07.2018г., № 4200/ИСХ/18-492126 от 16.07.2018г., № 4200/ИСХ/18-492109 от 16.07.2018г., № 4200/ИСХ/18-492050 от 16.07.2018г., № 4200/ИСХ/18-492066 от 16.07.2018г., № 4200/ИСХ/18-492107 от 16.07.2018г., № 4200/ИСХ/18-492090 от 16.07.2018г.) и представлены в экспликации земельных участков в Текстовой части Проекта межевания территории;
  - Границы особо охраняемых природных территорий отсутствуют;
  - Границы территорий объектов культурного наследия отсутствуют;
  - Каталог координат поворотных точек проектируемых отводов в постоянном и во временном пользовании приведен в основной части проекта планировки территории, Положении о размещении линейных объектов.

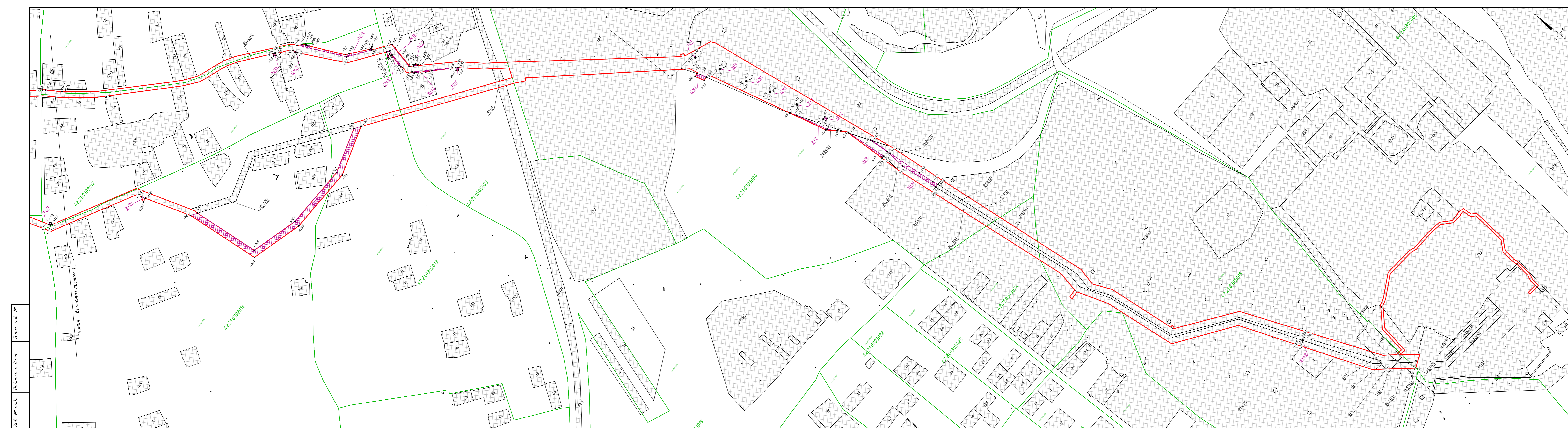
**7-ППиПМ/18-3**

Проект планировки и проект межевания территории под строительство трассы ВЛ-6 кВ по проектной документации «Строительство промышленной площадки западного флангового бремсберга 501 шахта «Чертинская-Коксовая» ООО «ММК-Ураль»

Должность	Лист № док.	Подпись	Дата	Стадия	Лист	Листов
Составил	Фадеева	<i>[Signature]</i>	11.18	Чертеж границ образуемых земельных участков	П	1
Проверил	Ковалева	<i>[Signature]</i>	11.18			
ГИП Усачева 11.18				Основная чертёж М 1:2500		

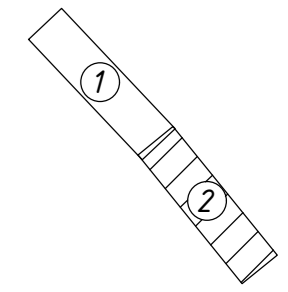






- Условные обозначения:**
- проектные границы под строительство трассы ВЛ-6 кВ по проектной документации «Строительство промышленной площадки западного флангового бремсберга 501 шахта «Чертинская-Коксовая» ООО «ММК-Ураль» (совпадает с границами проектируемого элемента планировочной структуры и с проектируемыми красными линиями)
  - ориентировочные границы муниципальных образований
  - 42:01:0114:004 - граница и обозначение кадастрового квартала
  - границы и обозначения образуемых земельных участков из государственной или муниципальной собственности
  - характерная точка границы, сведения о которой позволяют однозначно определить ее положение на местности
  - граница земельных участков по данным ЕГРН

Схема расположения листов



Общая проектная площадь земельных участков во временном пользовании - 131096 кв.м (13,12 га);  
 - в границах Беловского муниципального района - 9398 кв.м (0,94 Га);  
 - в границах Беловского городского округа - 121698 кв.м (12,17 Га).

- Примечания:**
1. Сведения о земельных участках и объектах капитального строительства получены из Единого государственного реестра недвижимости (Кадастровый план территории № 4200/ИСХ/18-492092 от 16.07.2018г., № 4200/ИСХ/18-492072 от 16.07.2018г., № 4200/ИСХ/18-492056 от 16.07.2018г., № 4200/ИСХ/18-492114 от 16.07.2018г., № 4200/ИСХ/18-492016 от 16.07.2018г., № 4200/ИСХ/18-492090 от 16.07.2018г., № 4200/ИСХ/18-492043 от 16.07.2018г., № 4200/ИСХ/18-492034 от 16.07.2018г., № 4200/ИСХ/18-492055 от 16.07.2018г., № 4200/ИСХ/18-492126 от 16.07.2018г., № 4200/ИСХ/18-492126 от 16.07.2018г., № 4200/ИСХ/18-492109 от 16.07.2018г., № 4200/ИСХ/18-492050 от 16.07.2018г., № 4200/ИСХ/18-492066 от 16.07.2018г., № 4200/ИСХ/18-492107 от 16.07.2018г., № 4200/ИСХ/18-492090 от 16.07.2018г.) и представлены в экспликации земельных участков в Текстовой части Проекта межевания территории;
  2. Границы особо охраняемых природных территорий отсутствуют;
  3. Границы территорий объектов культурного наследия отсутствуют;
  4. Каталог координат поворотных точек проектируемых отводов в постоянном и во временном пользовании приведен в основной части проекта планировки территории, Положении о размещении линейных объектов.

				<b>7-ППиПМ/18-3</b>			
				Проект планировки и проект межевания территории под строительство трассы ВЛ-6 кВ по проектной документации «Строительство промышленной площадки западного флангового бремсберга 501 шахта «Чертинская-Коксовая» ООО «ММК-Ураль»			
Должность	Лист № док.	Подпись	Дата	Чертеж границ образуемых земельных участков	Стadia	Лист	Листов
Составил	Фадеева		11.18		П	2	3
Проверил	Ковалева		11.18	Основной чертеж М 1:2500			 <small>Исследования, проектирование, технологии, энергетическое</small>
ГИП	Усачева		11.18	Копирвал			

Инв. № подл. Подпись и дата  
 Взам. инв. №



Каталог координат поворотных точек образуемых земельных участков

Table with 13 columns: Обозначение характерных точек границы, Координаты, м (X, Y), and various plot numbers and areas. It lists numerous land plots with their respective coordinates and identifiers.

Взам. инв. №, Подпись и дата, Инв. № подл.

7-ППУПМ/18-3

Проект планировки и проект межевания территории под строительство трассы ВЛ-6 кВ по проектной документации «Строительство промышленной площадки западного флангового бремсберга 501 шахта «Чертинская-Коксовая» ООО «ММК-Уголь»

Table with columns: Должность, Лист, № док., Подпись, Дата, Составил, Проверил, Стадия, Лист, Листов. Includes signatures and dates.

Основной чертёж



Копировал

Формат А3