

Пояснительная записка по внесению изменений в Проект генерального плана и Правил землепользований и застройки Беловского городского округа Кемеровской области.

Настоящий проект внесения изменений в генеральный план и правила землепользования и застройки Беловского городского округа подготовлен в части изменения прохождения границ населенных пунктов.

В соответствии с п.1 ст.83 Земельный кодекс Российской Федерации от 25 октября 2001 г. N 136-ФЗ землями населенных пунктов признаются земли, используемые и предназначенные для застройки и развития населенных пунктов. В связи с этим из границы пгт. Бачатский была исключена территория занятая угольным разрезом, относящаяся к производственной зоне (схема 1). Земельные участки расположенные на этой территории относятся к категории земель промышленности, энергетики, транспорта, связи, радиовещания, телевидения, информатики, земли для обеспечения космической деятельности, земли обороны, безопасности и земли иного специального назначения.

Из границ населенного пункта пгт. Инской была исключена территория занятая кладбищем, автодорогой и гидроузлом (схема 2).

Для исключения земельных участков относящихся к землям лесного фонда из земель населенных пунктов было изменено прохождение границ населенных пунктов г. Белово и пгт. Инской (схема 3 и схема 4).

Так же функциональные зоны были отредактированы в соответствии с изменениями внесенными в границы территориальных зон.

В Томе I "Положение о территориальном планировании" в таблицу 4 были внесены изменения в части параметров функциональных зон (площадь и процентное соотношение площадей функциональных зон). В Томе II "Пояснительная записка" в таблицу 56 были внесены изменения в показатели Площадь земель населенного пункта - в планируемых границах.

Так же внесены изменения в площади функциональных зон в Таблицу 74 "Развитие и распределение функциональных зон" и в Таблицу 86 "Основные

технико-экономические показатели" в раздел "Территория" в строки 1.1.1-1.1.7, 2-9.1.7.

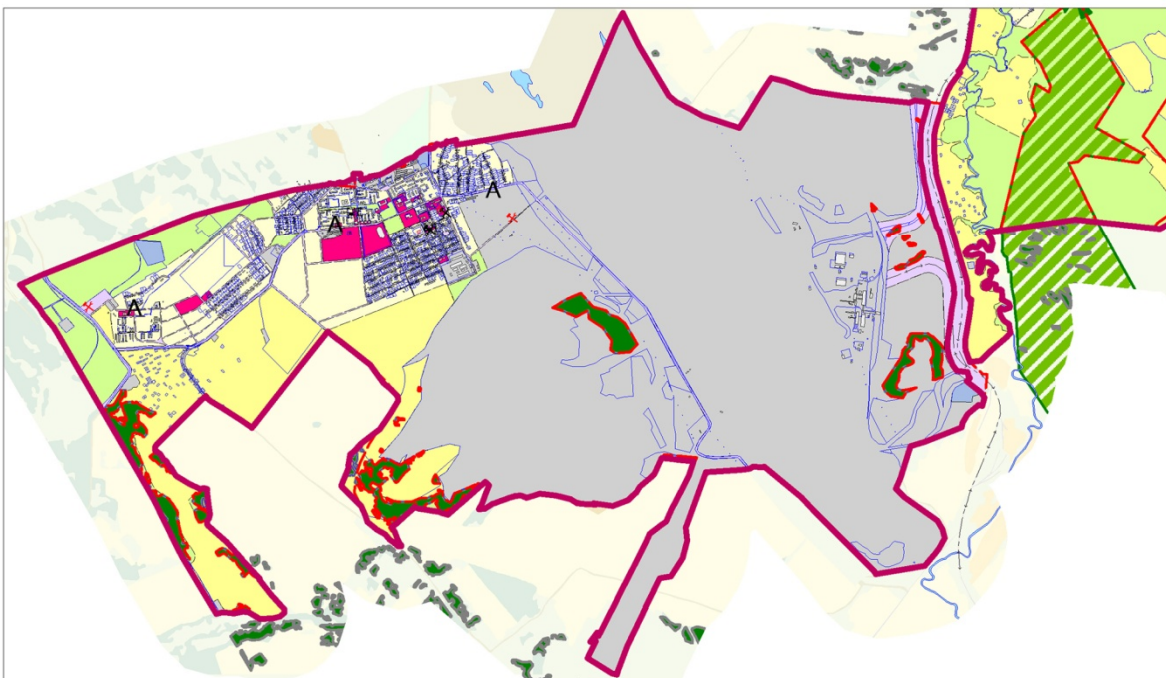
В графическом материале правил землепользований и застройки Беловского городского округа Кемеровской области были отредактированы границы населенных пунктов в соответствии с вносимыми изменениями в Генеральный план.

Схема 1.

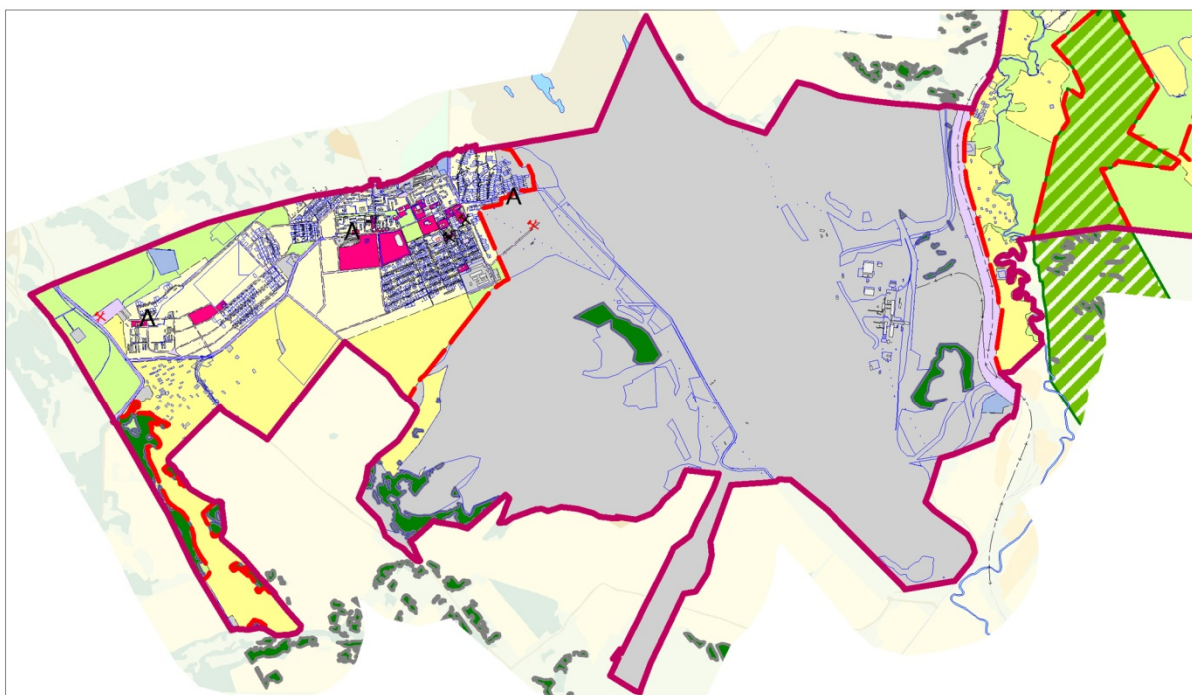
Фрагмент карты границ населенных пунктов
Беловского городского округа Кемеровской области

пгт. Бачатский

До внесения изменений



После внесения изменений



УСЛОВНЫЕ ОБОЗНАЧЕНИЯ



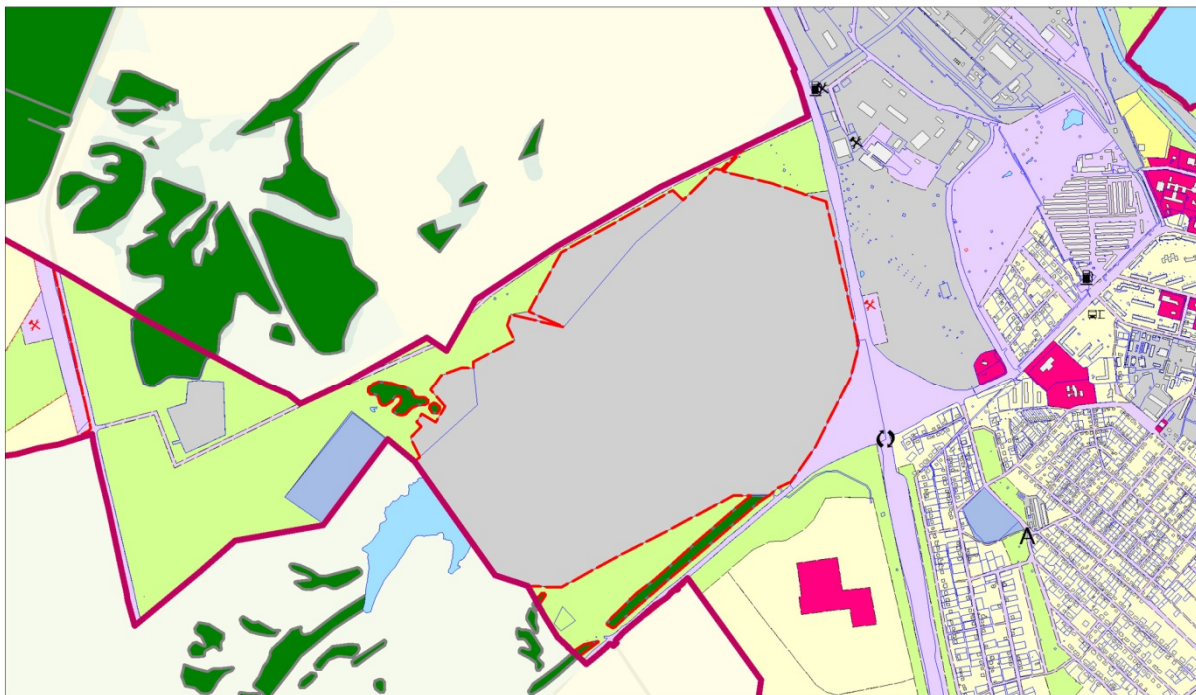
-  – граница городского округа
-  – граница населённого пункта

Схема 2

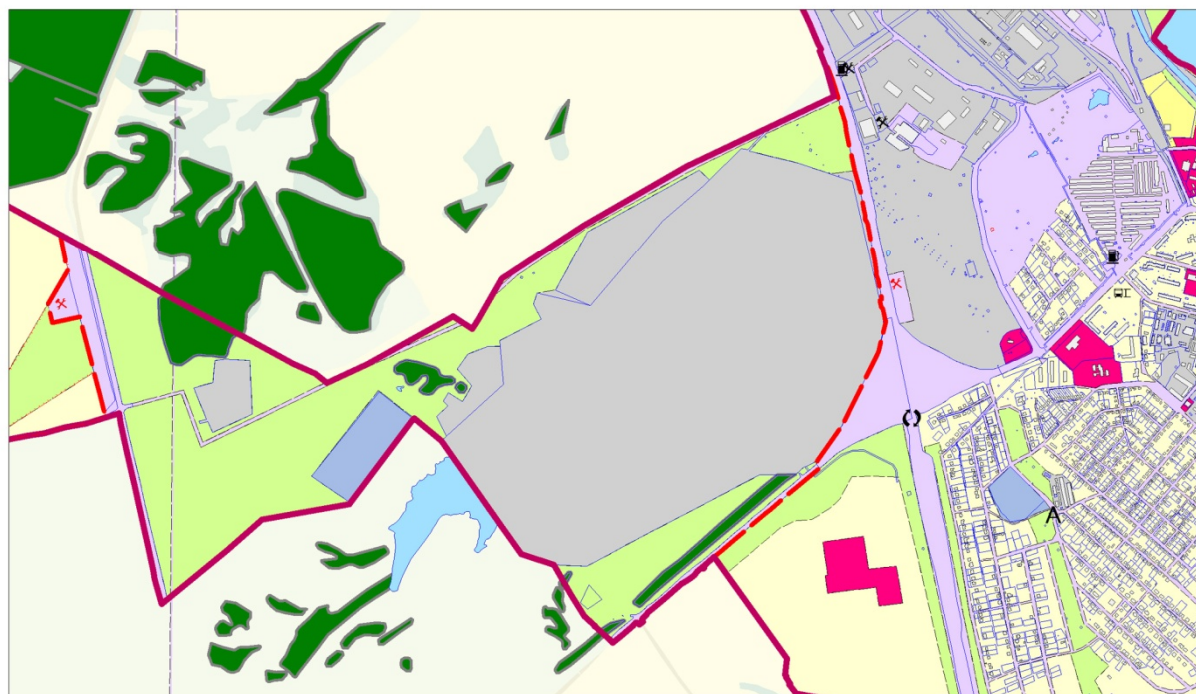
Фрагмент карты границ населенных пунктов
Беловского городского округа Кемеровской области

пгт. Инской

До внесения изменений



После внесения изменений



УСЛОВНЫЕ ОБОЗНАЧЕНИЯ


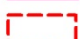
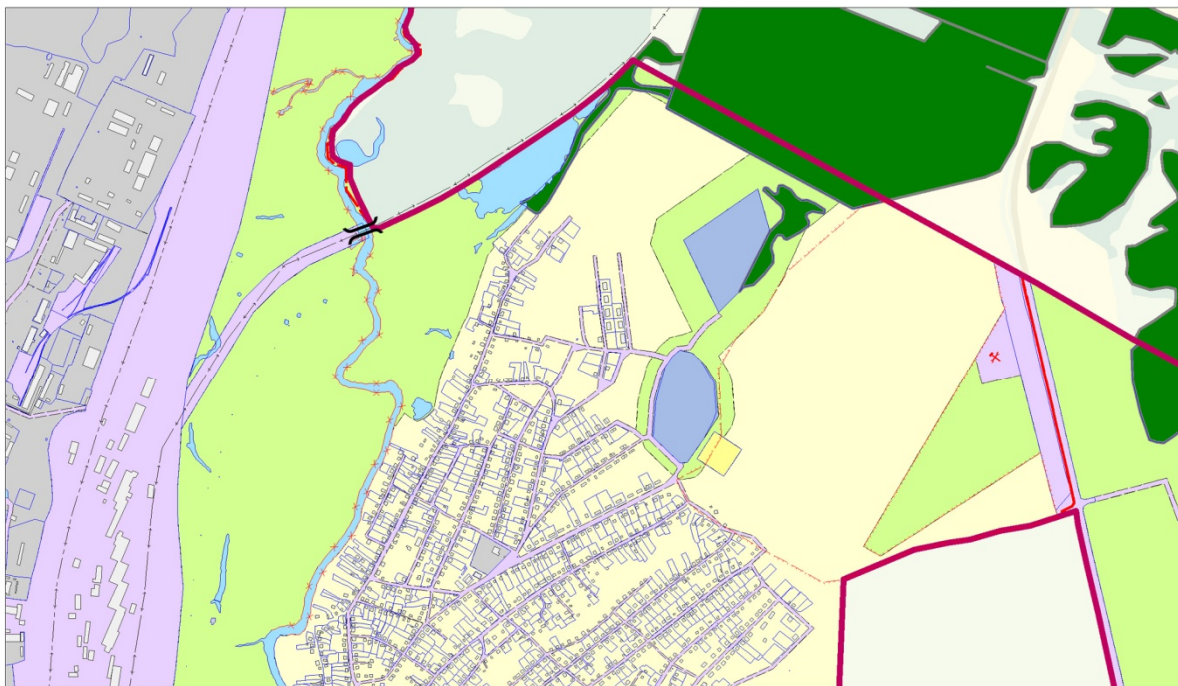
-  – граница городского округа
-  – граница населённого пункта

Схема 3.

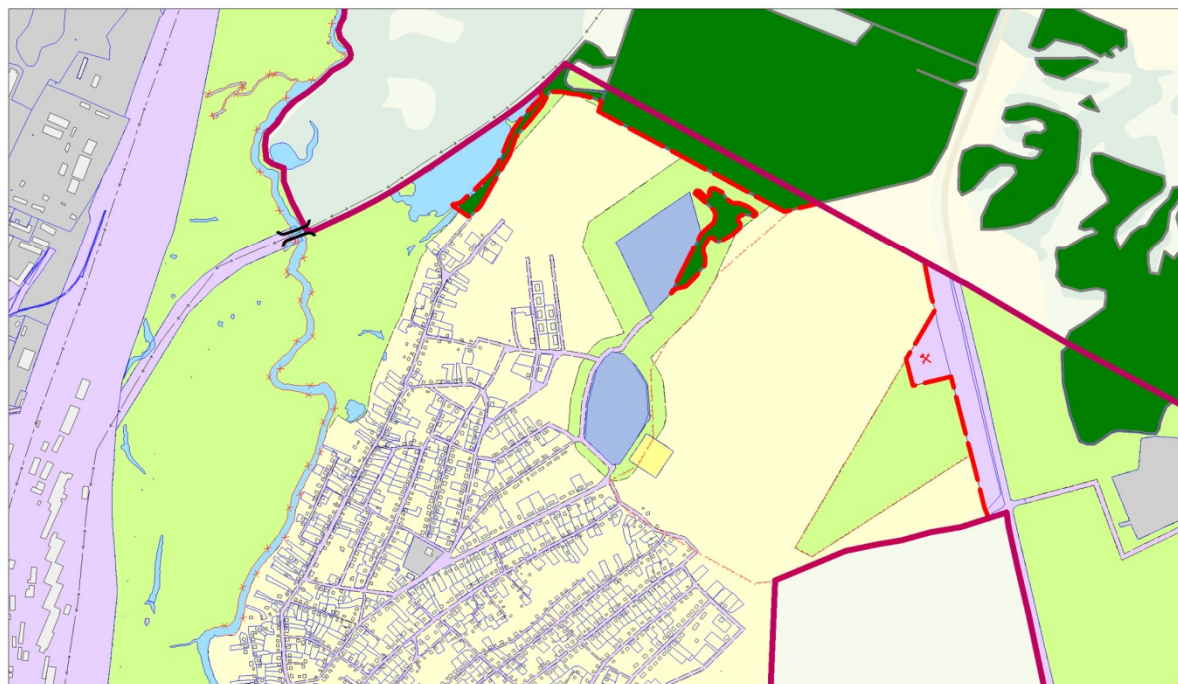
Фрагмент карты границ населенных пунктов
Беловского городского округа Кемеровской области

г. Белово

До внесения изменений



После внесения изменений



УСЛОВНЫЕ ОБОЗНАЧЕНИЯ



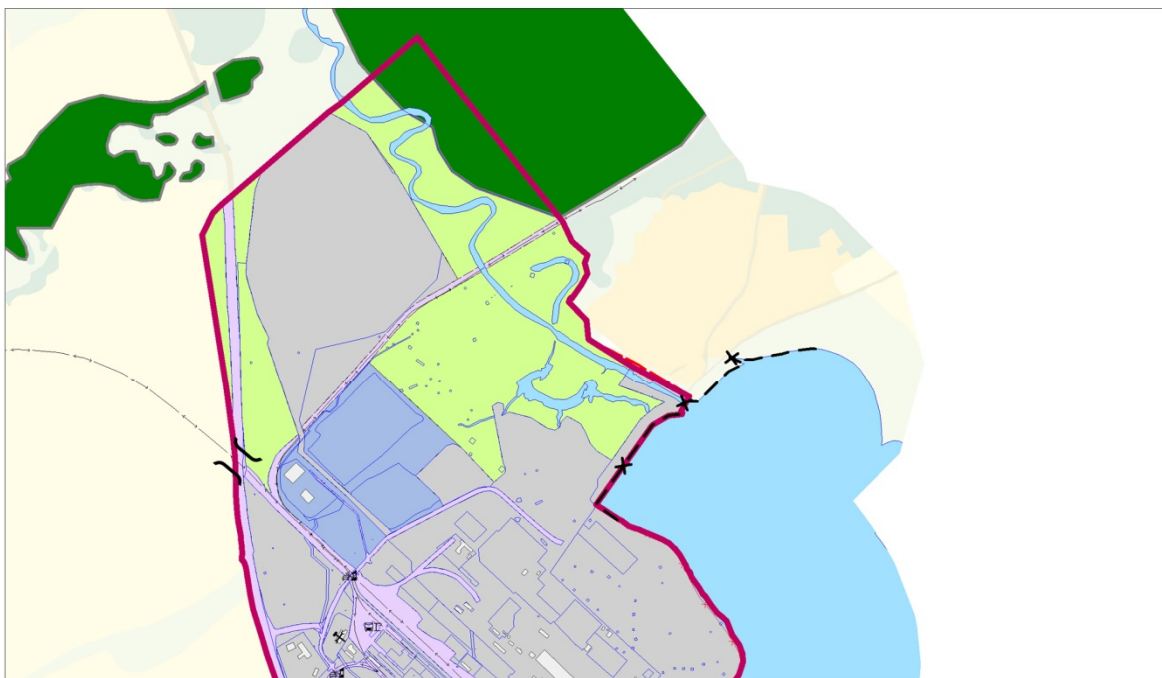
-  – граница городского округа
-  – граница населённого пункта

Схема 4.

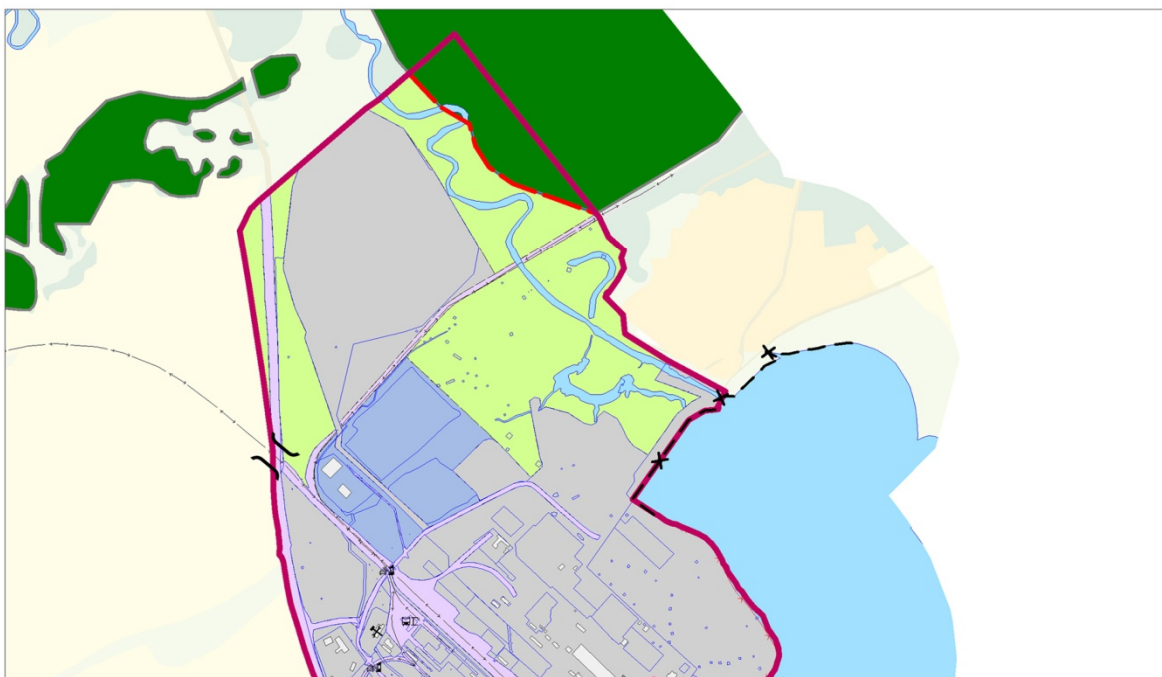
Фрагмент карты границ населенных пунктов
Беловского городского округа Кемеровской области

пгт. Инской



До внесения изменений



После внесения изменений



УСЛОВНЫЕ ОБОЗНАЧЕНИЯ

-  – граница городского округа
-  – граница населённого пункта