



Кемеровская область
Беловский городской округ
БЕЛОВСКИЙ ГОРОДСКОЙ СОВЕТ НАРОДНЫХ ДЕПУТАТОВ

РЕШЕНИЕ

29.08.2013 № 69/ 514-н

~~О внесении изменений в решение~~
~~от 24.12.2009 № 19/221-н «Об утверждении~~
~~Правил землепользования и застройки~~
~~города Белово Кемеровской области»~~

В соответствии со статьёй 33 Градостроительного кодекса РФ, статьёй 11 Положения о публичных слушаниях в городе Белово, Протоколом публичных слушаний от 13.08.2013, заключениями по результатам публичных слушаний о внесении изменений в Правила землепользования и застройки города Белово Беловский городской Совет народных депутатов

РЕШИЛ:

Внести в Правила землепользования и застройки города Белово следующие изменения:

1. В картах градостроительного зонирования территории г. Белово, градостроительного зонирования территории Центральной части г. Белово Правил землепользования и застройки города Белово:

1.1. Изменить границы территориальной зоны Ж1 (зона застройки индивидуальными жилыми домами) и установить границы территориальной зоны П1 (коммунально-складская зона) с целью приведения Правил землепользования и застройки города в соответствие с фактическим использованием земельных участков по адресу: г. Белово, гаражный массив «пер. Банковский», согласно приложениям 1, 5.

1.2. Изменить границы территориальных зон ОД1 (общественно-деловая зона), А.Т. (зона автомобильного транспорта) и установить границы территориальной зоны П1 (коммунально-складская зона) с целью приведения Правил землепользования и застройки города в соответствие с фактическим использованием земельных участков по адресу: г. Белово, гаражный массив «ул. Пролетарская», согласно приложениям 2, 5.

1.3. Изменить границы территориальной зоны Ж4 (зона застройки многоэтажными многоквартирными жилыми домами (5-9 этажей)) и установить границы территориальной зоны П1 (коммунально-складская зона) с целью приведения Правил землепользования и застройки города в соответствие с фактическим использованием земельных участков по адресу: г. Белово, гаражный массив «квартал 27», согласно приложениям 3, 5.

1.4. Изменить границы территориальной зоны Ж.Т (зона железнодорожного транспорта) и установить границы территориальной зоны ОД1 (общественно-деловая зона) с целью эксплуатации предприятия по торговле памятниками из натурального камня по адресу: г. Белово, ул. Железнодорожная, 53, согласно приложениям 4, 5.

2. Опубликовать настоящее решение в печатных средствах массовой информации и разместить настоящее решение и приложения на официальном сайте Беловского городского Совета народных депутатов.

3. Настоящее решение вступает в силу после его официального опубликования.

4. Контроль за исполнением настоящего решения возложить на председателя комитета по городскому хозяйству, промышленности и развитию предпринимательства Безматерных А.В.

Председатель Беловского
городского Совета

Н.Б. Данилкин

Глава Беловского
городского округа

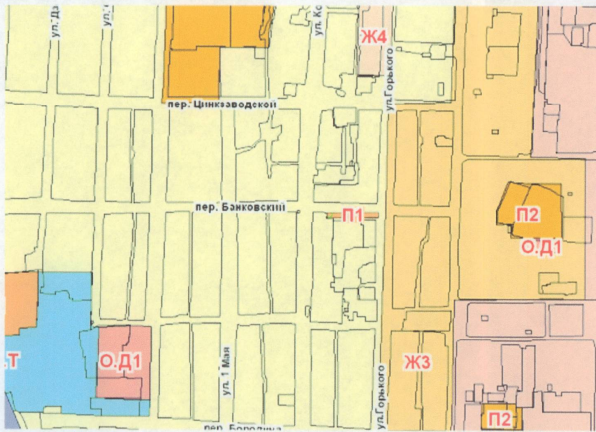
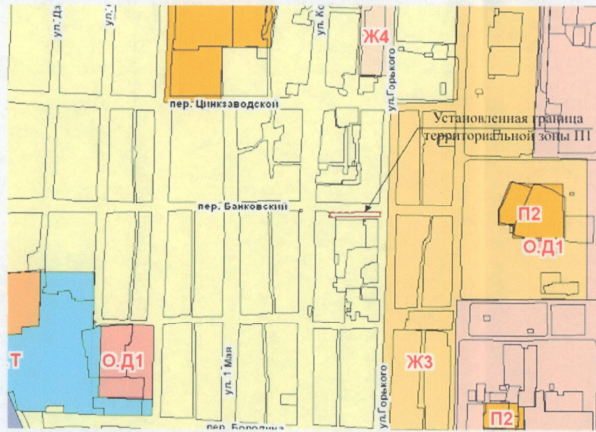
И.А. Гусаров



План рассылки: АБГО, Прокуратура, СМИ, УА и Г.

Фрагмент карты градостроительного зонирования территории г. Белово

13.08.13

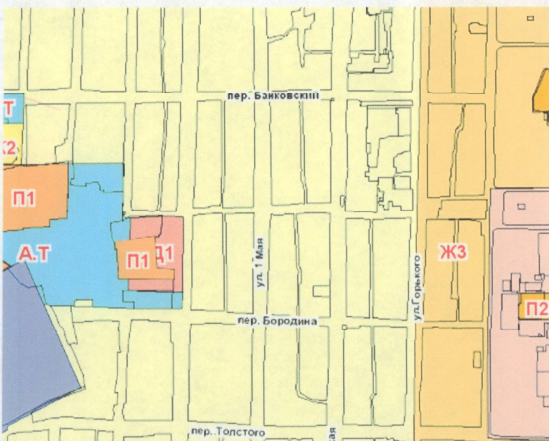
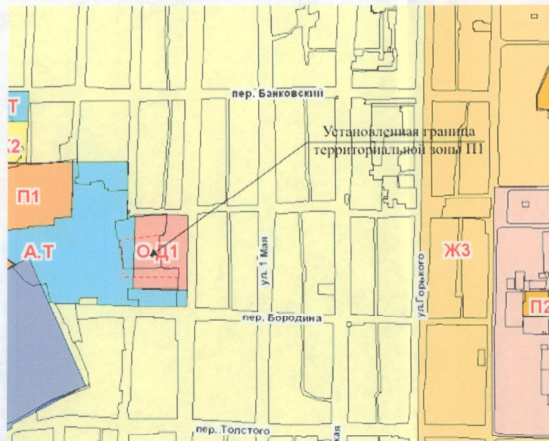


ПРИЛОЖЕНИЕ 1

УСЛОВНЫЕ ОБОЗНАЧЕНИЯ

- Границы**
 - Границы округа (территориальный)
 - Границы округа (административный)
- Жилые зоны**
 - Зона застройки индивидуальной жилой застройки
 - Зона застройки индивидуальной жилой застройки с ограничением этажности
 - Зона застройки индивидуальной многоквартирной жилой застройки
 - Зона застройки индивидуальной многоквартирной жилой застройки
 - Зона застройки многоквартирной многоквартирной жилой застройки
 - Зона переселенческой жилой застройки
- Общественно-деловые зоны**
 - Центральная общественно-деловая зона
 - Общественно-деловая зона
- Производственные зоны**
 - Комбинатно-складская зона
 - Зона производственных объектов V класса
 - Зона производственных объектов IV класса
 - Зона производственных объектов III класса
 - Зона производственных объектов II класса
 - Зона переселенческой производственной застройки
- Зоны инженерной и транспортной инфраструктуры**
 - Зона автомобильного транспорта
 - Зона железнодорожного транспорта
- Зоны рекреационного назначения**
 - Зона паркового ландшафта
 - Зона отдыха
 - Зона спортивно-оздоровительного назначения
 - Зона городского леса
- Зоны сельскохозяйственного использования**
 - Зона сельскохозяйственного использования
 - Зона социально-ориентированной застройки
- Зоны специального назначения**
 - Зона специального назначения
- Земли, на которые градостроительные регламенты не устанавливаются**
 - Земли, для которых устанавливаются особые условия застройки
- Объекты культурного наследия**
 - Памятник истории
 - Место памяти истории во второй половине

Фрагмент карты градостроительного зонирования территории г. Белово

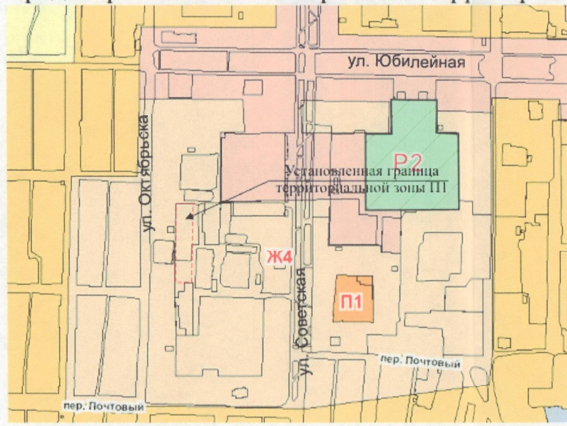


ПРИЛОЖЕНИЕ 2

УСЛОВНЫЕ ОБОЗНАЧЕНИЯ

- Границы**
 - Границы округа (территориальный)
 - Границы округа (административный)
- Жилые зоны**
 - Зона застройки индивидуальной жилой застройки
 - Зона застройки индивидуальной жилой застройки с ограничением этажности
 - Зона застройки индивидуальной многоквартирной жилой застройки
 - Зона застройки индивидуальной многоквартирной жилой застройки
 - Зона застройки многоквартирной многоквартирной жилой застройки
 - Зона переселенческой жилой застройки
- Общественно-деловые зоны**
 - Центральная общественно-деловая зона
 - Общественно-деловая зона
- Производственные зоны**
 - Комбинатно-складская зона
 - Зона производственных объектов V класса
 - Зона производственных объектов IV класса
 - Зона производственных объектов III класса
 - Зона производственных объектов II класса
 - Зона переселенческой производственной застройки
- Зоны инженерной и транспортной инфраструктуры**
 - Зона автомобильного транспорта
 - Зона железнодорожного транспорта
- Зоны рекреационного назначения**
 - Зона паркового ландшафта
 - Зона отдыха
 - Зона спортивно-оздоровительного назначения
 - Зона городского леса
- Зоны сельскохозяйственного использования**
 - Зона сельскохозяйственного использования
 - Зона социально-ориентированной застройки
- Зоны специального назначения**
 - Зона специального назначения
- Земли, на которые градостроительные регламенты не устанавливаются**
 - Земли, для которых устанавливаются особые условия застройки
- Объекты культурного наследия**
 - Памятник истории
 - Место памяти истории во второй половине

Фрагмент карты градостроительного зонирования территории г. Белово

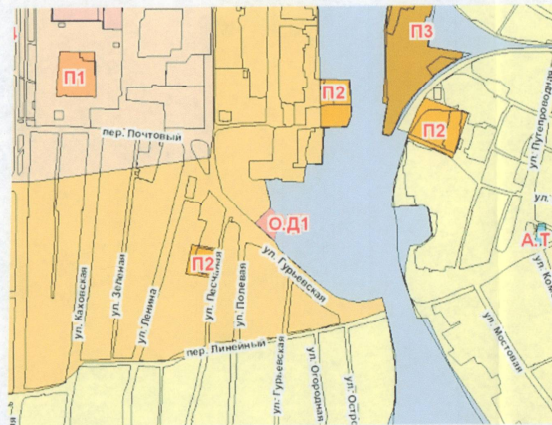
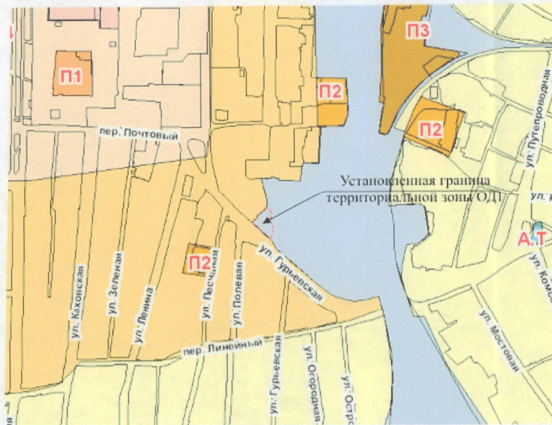


ПРИЛОЖЕНИЕ 3

УСЛОВНЫЕ ОБОЗНАЧЕНИЯ

- Границы**
 - Границы города (содружителей)
 - Границы города (примыкающих)
- Жилые зоны**
 - ЖЗ-1 Зона застройки индивидуальной жилой застройки
 - ЖЗ-2 Зона застройки индивидуальной жилой застройки коттеджного типа
 - ЖЗ-3 Зона застройки малоэтажной многоквартирной жилой застройки
 - ЖЗ-4 Зона застройки среднететражной многоквартирной жилой застройки
 - ЖЗ-5 Зона застройки многоквартирной многоквартирной жилой застройки
 - ЖЗ-6 Зона перспективной жилой застройки
- Общественно-деловые зоны**
 - ОД-1 Центральная общественно-деловая зона
 - ОД-2 Общественно-деловая зона
- Производственные зоны**
 - ПЗ-1 Консервационная зона
 - ПЗ-2 Зона производственных объектов V класса
 - ПЗ-3 Зона производственных объектов IV класса
 - ПЗ-4 Зона производственных объектов III класса
 - ПЗ-5 Зона производственных объектов II класса
 - ПЗ-6 Зона перспективной производственной застройки
- Зоны инженерной и транспортной инфраструктуры**
 - ИТ-1 Зона автомобильного транспорта
 - ИТ-2 Зона железнодорожного транспорта
- Зоны рекреационного назначения**
 - РЗ-1 Зона паркового ландшафта
 - РЗ-2 Зона отдыха
 - РЗ-3 Зона спортивно-оздоровительного назначения
 - РЗ-4 Зона городского леса
- Зоны сельскохозяйственного использования**
 - СХ-1 Зона сельскохозяйственного использования
 - СХ-2 Зона садово-огородной застройки
- Зоны специального назначения**
 - СЗ-1 Зона специального назначения
- Земли, на которых градостроительные регламенты не устанавливаются**
 - ЗН-1 Земли, открытые для размещения объектов
- Объекты культурного наследия**
 - ПИ-1 Памятник истории
 - ПИ-2 Мемориальный историко-культурный комплекс

Фрагмент карты градостроительного зонирования территории г. Белово

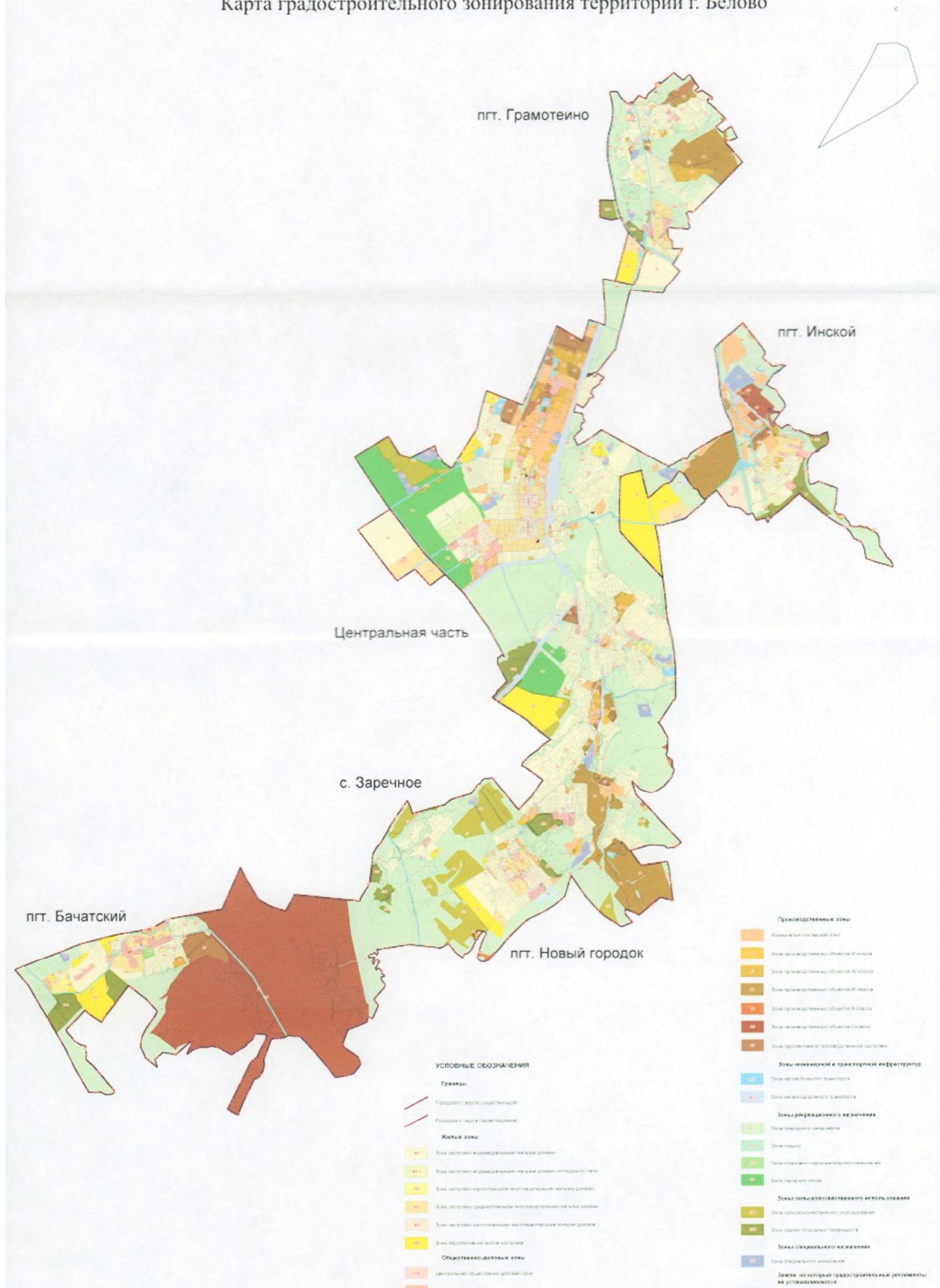


ПРИЛОЖЕНИЕ 4

УСЛОВНЫЕ ОБОЗНАЧЕНИЯ

- Границы**
 - Границы города (содружителей)
 - Границы города (примыкающих)
- Жилые зоны**
 - ЖЗ-1 Зона застройки индивидуальной жилой застройки
 - ЖЗ-2 Зона застройки индивидуальной жилой застройки коттеджного типа
 - ЖЗ-3 Зона застройки малоэтажной многоквартирной жилой застройки
 - ЖЗ-4 Зона застройки среднететражной многоквартирной жилой застройки
 - ЖЗ-5 Зона застройки многоквартирной многоквартирной жилой застройки
 - ЖЗ-6 Зона перспективной жилой застройки
- Общественно-деловые зоны**
 - ОД-1 Центральная общественно-деловая зона
 - ОД-2 Общественно-деловая зона
- Производственные зоны**
 - ПЗ-1 Консервационная зона
 - ПЗ-2 Зона производственных объектов V класса
 - ПЗ-3 Зона производственных объектов IV класса
 - ПЗ-4 Зона производственных объектов III класса
 - ПЗ-5 Зона производственных объектов II класса
 - ПЗ-6 Зона перспективной производственной застройки
- Зоны инженерной и транспортной инфраструктуры**
 - ИТ-1 Зона автомобильного транспорта
 - ИТ-2 Зона железнодорожного транспорта
- Зоны рекреационного назначения**
 - РЗ-1 Зона паркового ландшафта
 - РЗ-2 Зона отдыха
 - РЗ-3 Зона спортивно-оздоровительного назначения
 - РЗ-4 Зона городского леса
- Зоны сельскохозяйственного использования**
 - СХ-1 Зона сельскохозяйственного использования
 - СХ-2 Зона садово-огородной застройки
- Зоны специального назначения**
 - СЗ-1 Зона специального назначения
- Земли, на которых градостроительные регламенты не устанавливаются**
 - ЗН-1 Земли, открытые для размещения объектов
- Объекты культурного наследия**
 - ПИ-1 Памятник истории
 - ПИ-2 Мемориальный историко-культурный комплекс

Карта градостроительного зонирования территории г. Белово



- УСЛОВНЫЕ ОБОЗНАЧЕНИЯ**
- Границы:**
- Городской округ/муниципальное образование
 - Городской округ/муниципальное образование
- Жилые зоны:**
- ЖЗ-1: Жилая зона с преобладанием индивидуальных жилых домов
 - ЖЗ-2: Жилая зона с преобладанием индивидуальных жилых домов с подсобными помещениями
 - ЖЗ-3: Жилая зона с преобладанием индивидуальных жилых домов с подсобными помещениями
 - ЖЗ-4: Жилая зона с преобладанием индивидуальных жилых домов с подсобными помещениями
 - ЖЗ-5: Жилая зона с преобладанием индивидуальных жилых домов с подсобными помещениями
 - ЖЗ-6: Жилая зона с преобладанием индивидуальных жилых домов с подсобными помещениями
 - ЖЗ-7: Жилая зона с преобладанием индивидуальных жилых домов с подсобными помещениями
- Общественно-деловые зоны:**
- ОД-1: Центральная общественно-деловая зона

- Производственные зоны:**
- ПЗ-1: Зона производственных объектов V класса
 - ПЗ-2: Зона производственных объектов IV класса
 - ПЗ-3: Зона производственных объектов III класса
 - ПЗ-4: Зона производственных объектов II класса
 - ПЗ-5: Зона производственных объектов I класса
 - ПЗ-6: Зона производственных объектов I класса
 - ПЗ-7: Зона производственных объектов I класса
- Зоны инженерной и транспортной инфраструктуры:**
- ИТ-1: Зона инженерной инфраструктуры
 - ИТ-2: Зона инженерной инфраструктуры
 - ИТ-3: Зона инженерной инфраструктуры
- Зоны рекреационного назначения:**
- РЗ-1: Зона рекреационного назначения
 - РЗ-2: Зона рекреационного назначения
 - РЗ-3: Зона рекреационного назначения
 - РЗ-4: Зона рекреационного назначения
 - РЗ-5: Зона рекреационного назначения
 - РЗ-6: Зона рекреационного назначения
 - РЗ-7: Зона рекреационного назначения
- Зоны специального назначения:**
- СЗ-1: Зона специального назначения
 - СЗ-2: Зона специального назначения
 - СЗ-3: Зона специального назначения
 - СЗ-4: Зона специального назначения
 - СЗ-5: Зона специального назначения
 - СЗ-6: Зона специального назначения
 - СЗ-7: Зона специального назначения
- Зоны, не входящие в градостроительные регламенты по использованию:**
- ЗН-1: Зона, не входящая в градостроительные регламенты по использованию