



Кемеровская область
Беловский городской округ
БЕЛОВСКИЙ ГОРОДСКОЙ СОВЕТ НАРОДНЫХ ДЕПУТАТОВ

РЕШЕНИЕ

29.08.2013 № 69/513-н

**О внесении изменений в решение
от 24.12.2009 № 19/221-н «Об утверждении
Правил землепользования и застройки
города Белово Кемеровской области»**

В соответствии со статьёй 33 Градостроительного кодекса РФ, статьёй 11 Положения о публичных слушаниях в городе Белово, Протоколом публичных слушаний от 23.07.2013, заключениями по результатам публичных слушаний о внесении изменений в Правила землепользования и застройки города Белово Беловский городской Совет народных депутатов

РЕШИЛ:

Внести в Правила землепользования и застройки города Белово следующие изменения:

1. В картах градостроительного зонирования территории г. Белово, градостроительного зонирования территории Центральной части г. Белово Правил землепользования и застройки города Белово:

1.1. Изменить границы территориальных зон Ж2 (зона застройки малоэтажными многоквартирными жилыми домами), ОД (центральная общественно-деловая зона) и установить границы территориальной зоны П1 (коммунально-складская зона) с целью приведения Правил землепользования и застройки города в соответствие с фактическим использованием земельных участков по адресу: г. Белово, гаражный массив «Маркса», согласно приложениям 1, 6.

1.2. Изменить границы территориальных зон Ж3 (зона застройки среднеэтажными многоквартирными жилыми домами), П2 (зона предприятий V класса) и установить границы зоны О.Д1 (общественно-деловая зона) с целью приведения Правил землепользования и застройки города в соответствие с фактическим использованием земельных участков по адресу: г. Белово, ул. Песчаная, д. 2а, согласно приложениям 2, 6.

1.3. Изменить границы территориальной зоны Ж1 (зона застройки индивидуальными жилыми домами) и установить границы территориальной зоны ОД1 (общественно-деловая зона) с целью приведения Правил землепользования и застройки города в соответствие с фактическим использованием земельных участков по адресу: г. Белово, ул. Коммунистическая, д. 29, согласно приложениям 3, 6.

1.4. Изменить границы территориальных зон Р1 (зона природного ландшафта), Ж.Т (зона железнодорожного транспорта) и установить границы территориальной зоны АТ (зона автомобильного транспорта) с целью проектирования и строительства автодороги на площадку водопонизительного комплекса по адресу: г. Белово, ул. 5 Рудничная, 90 (территория ООО Шахта «Чертинская-Южная»), согласно приложениям 4, 6.

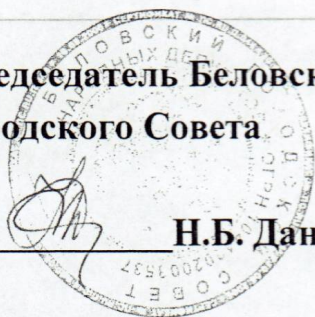
1.5. Изменить границы территориальной зоны П1 (коммунально-складская зона) и установить границы территориальной зоны П4 (зона предприятий III класса) с целью проектирования и строительства фабрики по адресу: г. Белово, ул. Кузбасская, 37, согласно приложениям 5, 6.

2. Опубликовать настоящее решение в печатных средствах массовой информации и разместить настоящее решение и приложения на официальном сайте Беловского городского Совета народных депутатов.

3. Настоящее решение вступает в силу после его официального опубликования.

4. Контроль за исполнением настоящего решения возложить на председателя комитета по городскому хозяйству, промышленности и развитию предпринимательства Безматерных А.В.

**Председатель Беловского
городского Совета**



Н.Б. Данилкина

**Глава Беловского
городского округа**

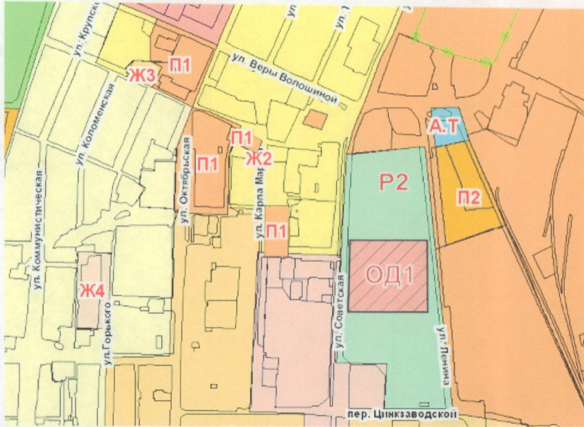
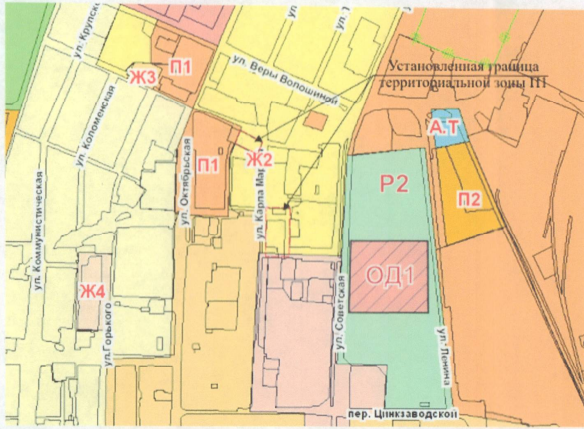


И.А. Гусаров

План рассылки: АБГО, Прокуратура, СМИ, УА и Г

Фрагмент карты градостроительного зонирования территории г. Белово

22.04.13



ПРИЛОЖЕНИЕ 1

УСЛОВНЫЕ ОБОЗНАЧЕНИЯ

- Границы**
 - Городского округа (судетонный)
 - Городского округа (территориальный)
- Жилые зоны**
 - Зона застройки индивидуальной жилой застройки
 - Зона застройки индивидуальной жилой застройки коттеджного типа
 - Зона застройки малоэтажной многоквартирной жилой застройки
 - Зона застройки среднеэтажной многоквартирной жилой застройки
 - Зона застройки многоэтажной многоквартирной жилой застройки
 - Зона переселенческой застройки
- Общественно-деловые зоны**
 - Центральная общественно-деловая зона
 - Общественно-деловая зона
- Производственные зоны**
 - Классификационная зона
 - Зона производственных объектов V класса
 - Зона производственных объектов IV класса
 - Зона производственных объектов III класса
 - Зона производственных объектов II класса
 - Зона производственных объектов I класса
- Зоны инженерии и транспортной инфраструктуры**
 - Зона автомобильного транспорта
 - Зона железнодорожного транспорта
- Зоны рекреационного назначения**
 - Зона парковой ландшафта
 - Зона отдыха
 - Зона спортивно-рекреационного назначения
 - Зона городского леса
- Зоны сельскохозяйственного использования**
 - Зона сельскохозяйственного использования
 - Зона садоводства-товарного
- Зоны специального назначения**
 - Зона специального назначения
- Земли, на которые градостроительные регламенты не устанавливаются**
 - Земли, подпадающие под категорию «земли населенных пунктов»
- Объекты культурного наследия**
 - Памятник истории
 - Музей-заповедник истории и культуры

Фрагмент карты градостроительного зонирования территории г. Белово



ПРИЛОЖЕНИЕ 2

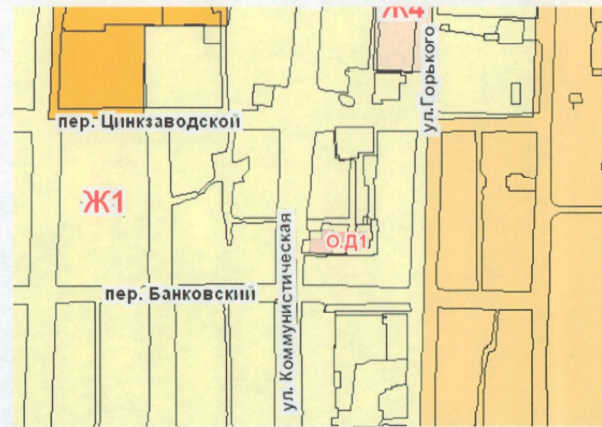
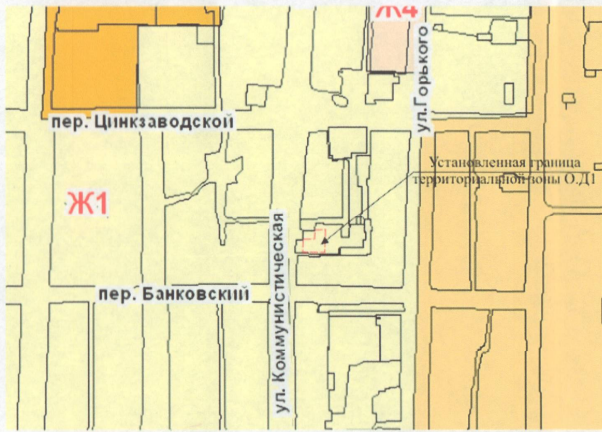
УСЛОВНЫЕ ОБОЗНАЧЕНИЯ

- Границы**
 - Городского округа (судетонный)
 - Городского округа (территориальный)
- Жилые зоны**
 - Зона застройки индивидуальной жилой застройки
 - Зона застройки индивидуальной жилой застройки коттеджного типа
 - Зона застройки малоэтажной многоквартирной жилой застройки
 - Зона застройки среднеэтажной многоквартирной жилой застройки
 - Зона застройки многоэтажной многоквартирной жилой застройки
 - Зона переселенческой застройки
- Общественно-деловые зоны**
 - Центральная общественно-деловая зона
 - Общественно-деловая зона
- Производственные зоны**
 - Классификационная зона
 - Зона производственных объектов V класса
 - Зона производственных объектов IV класса
 - Зона производственных объектов III класса
 - Зона производственных объектов II класса
 - Зона производственных объектов I класса
- Зоны инженерии и транспортной инфраструктуры**
 - Зона автомобильного транспорта
 - Зона железнодорожного транспорта
- Зоны рекреационного назначения**
 - Зона парковой ландшафта
 - Зона отдыха
 - Зона спортивно-рекреационного назначения
 - Зона городского леса
- Зоны сельскохозяйственного использования**
 - Зона сельскохозяйственного использования
 - Зона садоводства-товарного
- Зоны специального назначения**
 - Зона специального назначения
- Земли, на которые градостроительные регламенты не устанавливаются**
 - Земли, подпадающие под категорию «земли населенных пунктов»
- Объекты культурного наследия**
 - Памятник истории
 - Музей-заповедник истории и культуры

Фрагмент карты градостроительного зонирования территории г. Белово

ПРИЛОЖЕНИЕ 3

УСЛОВНЫЕ ОБОЗНАЧЕНИЯ

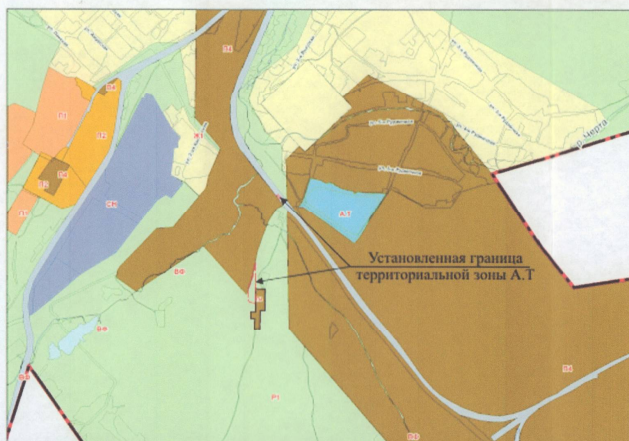
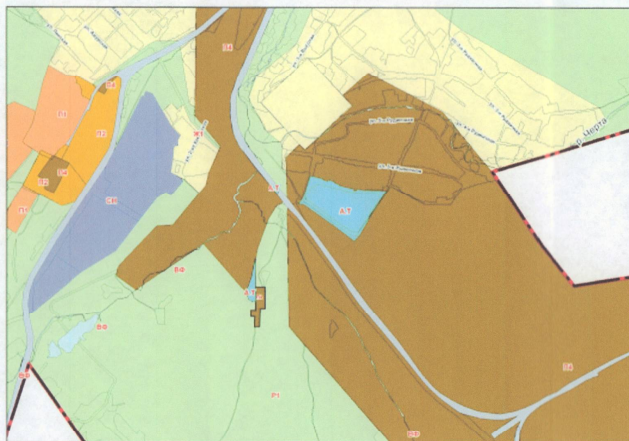


Границы	
	Городского округа (существующие)
	Городского округа (проектируемые)
Жилые зоны	
	Зона застройки индивидуальными жилыми домами
	Зона застройки индивидуальными жилыми домами коттеджного типа
	Зона застройки малоэтажными многоквартирными жилыми домами
	Зона застройки среднетяжелыми многоквартирными жилыми домами
	Зона застройки многоэтажными многоквартирными жилыми домами
	Зона перестройки жилой застройки
Общественно-деловые зоны	
	Центральная общественно-деловая зона
	Общественно-деловая зона
Производственные зоны	
	Коммунально-складская зона
	Зона производственных объектов V класса
	Зона производственных объектов IV класса
	Зона производственных объектов III класса
	Зона производственных объектов II класса
	Зона производственных объектов I класса
	Зона перестройки производственной застройки
Зоны инженерной и транспортной инфраструктур	
	Зона автомобильного транспорта
	Зона железнодорожного транспорта
Зоны рекреационного назначения	
	Зона природного ландшафта
	Зона отдыха
	Зона спортивно-оздоровительного назначения
	Зона городской лесосады
Зоны сельскохозяйственного использования	
	Зона сельскохозяйственного использования
	Зона садово-огородных товариществ
Зоны специального назначения	
	Зона специального назначения
Земли, на которые градостроительные регламенты не устанавливаются	
	Земли, изъятые государственными органами
Объекты культурного наследия	
	Памятники истории
	Историко-культурные территории и комплексы

Фрагмент карты градостроительного зонирования территории г. Белово

ПРИЛОЖЕНИЕ 4

УСЛОВНЫЕ ОБОЗНАЧЕНИЯ



Границы	
	Городского округа (существующие)
	Городского округа (проектируемые)
Жилые зоны	
	Зона застройки индивидуальными жилыми домами
	Зона застройки малоэтажными многоквартирными жилыми домами
	Зона застройки среднетяжелыми многоквартирными жилыми домами
	Зона застройки многоэтажными многоквартирными жилыми домами
	Зона перестройки жилой застройки
Общественно-деловые зоны	
	Общественно-деловая зона
Производственные зоны	
	Коммунально-складская зона
	Зона производственных объектов V класса
	Зона производственных объектов IV класса
	Зона производственных объектов III класса
	Зона производственных объектов II класса
	Зона производственных объектов I класса
	Зона перестройки производственной застройки
Зоны инженерной и транспортной инфраструктур	
	Зона автомобильного транспорта
	Зона железнодорожного транспорта
Зоны рекреационного назначения	
	Зона природного ландшафта
	Зона отдыха
Зоны сельскохозяйственного использования	
	Зона сельскохозяйственного использования
	Зона садово-огородных товариществ
Зоны специального назначения	
	Зона специального назначения
Земли, на которые градостроительные регламенты не устанавливаются	
	Земли, изъятые государственными органами

УСЛОВНЫЕ ОБОЗНАЧЕНИЯ



Границы	
	Городские округа (структурный)
	Городские округа (проектный)
Жилые зоны	
	Зона застройки индивидуальной жилой застройки
	Зона застройки индивидуальной жилой застройки с ограниченным этажом
	Зона застройки многоквартирных многоквартирных жилых домов
	Зона застройки многоквартирных многоквартирных жилых домов
	Зона застройки многоквартирных многоквартирных жилых домов
	Зона застройки многоквартирных многоквартирных жилых домов
Общественно-деловые зоны	
	Центральная общественно-деловая зона
	Общественно-деловая зона
Производственные зоны	
	Ковалевский-набережная зона
	Зона производственного назначения V класса
	Зона производственного назначения IV класса
	Зона производственного назначения III класса
	Зона производственного назначения II класса
	Зона производственного назначения I класса
Зоны инженерной и транспортной инфраструктуры	
	Зона автомобильного транспорта
	Зона инженерной инфраструктуры
Зоны рекреационного назначения	
	Зона паркового назначения
	Зона отдыха
	Зона спортивно-оздоровительного назначения
	Зона отдыха лесов
Зоны сельскохозяйственного использования	
	Зона сельскохозяйственного назначения
	Зона сельскохозяйственного назначения
Зоны специального назначения	
	Зона специального назначения
Земли, на которые градостроительные регламенты не устанавливаются	
	Земли, занятые государственными учреждениями
Объекты культурного наследия	
	Памятники истории
	Мемориалы истории и культуры

