



Кемеровская область  
Беловский городской округ  
БЕЛОВСКИЙ ГОРОДСКОЙ СОВЕТ НАРОДНЫХ ДЕПУТАТОВ

# РЕШЕНИЕ

28.03.2013 № 63/465-н

**О внесении изменений в решение от 24.12.2009 № 19/221-н  
«Об утверждении Правил землепользования и застройки  
города Белово Кемеровской области»**

В соответствии со статьёй 33 Градостроительного кодекса РФ, статьёй 11 Положения о публичных слушаниях в городе Белово, Протоколом публичных слушаний от 26.02.2013, заключениями по результатам публичных слушаний о внесении изменений в Правила землепользования и застройки города Белово Беловский городской Совет народных депутатов

## **РЕШИЛ:**

Внести в Правила землепользования и застройки города Белово следующие изменения:

1. В картах градостроительного зонирования территории г. Белово, градостроительного зонирования территории Центральной части г. Белово, градостроительного зонирования территории пгт Инской г. Белово, градостроительного зонирования территории пгт Грамотеино г. Белово Правил землепользования и застройки города Белово:

1.1. Изменить границы территориальной зоны ОД1 (общественно-деловая зона) и установления границы территориальной зоны П1 (коммунально-складская зона) с целью приведения Правил землепользования и застройки города в соответствие с фактическим использованием земельного участка под индивидуальные гаражи по адресу: г. Белово, пгт Инской, гаражный массив «ул. Энергетическая», согласно приложениям 1, 10.

1.2. Изменить границы территориальной зоны Р1 (зона природного ландшафта) и установления границы территориальной зоны П4 (зона производственных объектов III класса) с целью проектирования и строительства технологической дороги по адресу: г. Белово, пгт Грамотеино (горный отвод ООО «Шахта «Листвяжная»), согласно приложениям 2, 10.

1.3. Изменить границы территориальной зоны П7 (зона перспективной производственной застройки) и установления границы зоны П6 (зона производственных объектов I класса) с целью проектирования и строительства

железнодорожных путей, промышленной площадки и склада по адресу: г. Белово, пгт Инской, микрорайон Технологический, 13, согласно приложениям 3, 10.

1.4. Изменить границы территориальной зоны Р2 (зона отдыха) и установления границы зоны ОД1 (общественно-деловая зона) с целью проектирования и строительства торгово-развлекательного центра по адресу: г. Белово, пер. Цинк-заводской, 11, согласно приложениям 4, 10.

1.5. Изменить границы территориальной зоны П1 (коммунально-складская зона) и установления границы зоны ОД1 (общественно-деловая зона) с целью проектирования и строительства магазина промышленных товаров по адресу: г. Белово, ул. Аэродромная (бывшая территория базы ЛСУ 2), согласно приложениям 5, 10.

1.6. Изменить границы территориальной зоны Р1 (зона природного ландшафта) и установления границы зоны П4 (зона производственных объектов III класса) с целью проектирования и строительства площадки водопонизительного комплекса по адресу: г. Белово, ул. 5 Рудничная, 90 (территория ООО Шахта «Чертинская-Южная»), согласно приложениям 6, 10.

1.7. Изменить границы территориальных зон Р1 (зона природного ландшафта), П1 (коммунально-складская зона) и установления границы зоны П4 (зона производственных объектов III класса) с целью проектирования и строительства площадки восточного флангового ствола по адресу: г. Белово, ул. 5 Рудничная, 90 (территория ООО Шахта «Чертинская-Южная»), согласно приложениям 7, 10.

1.8. Изменить границы территориальной зоны П1 (коммунально-складская зона) и установления границы зоны П3 (зона производственных объектов IV класса) с целью проектирования и строительства следственного изолятора на 500 мест по адресу: г. Белово, ул. Аэродромная, с южной стороны территории ФКУ ИК-44 ГУФСИН, согласно приложениям 8, 10.

1.9. Изменить границы территориальной зоны П1 (коммунально-складская зона) и установления границы зоны П3 (зона производственных объектов IV класса) с целью проектирования и строительства следственного изолятора на 500 мест по адресу: г. Белово, ул. Аэродромная (с южной стороны территории ФКУ ИК-44 ГУФСИН), согласно приложениям 9, 10.

2. Опубликовать настоящее решение в печатных средствах массовой информации и разместить настоящее решение и приложения на официальном сайте Беловского городского Совета народных депутатов.

3. Настоящее решение вступает в силу после его официального опубликования.

4. Контроль за исполнением настоящего решения возложить на председателя комитета по городскому хозяйству, промышленности и развитию предпринимательства Безматерных А.В.

**Председатель Беловского  
городского Совета**

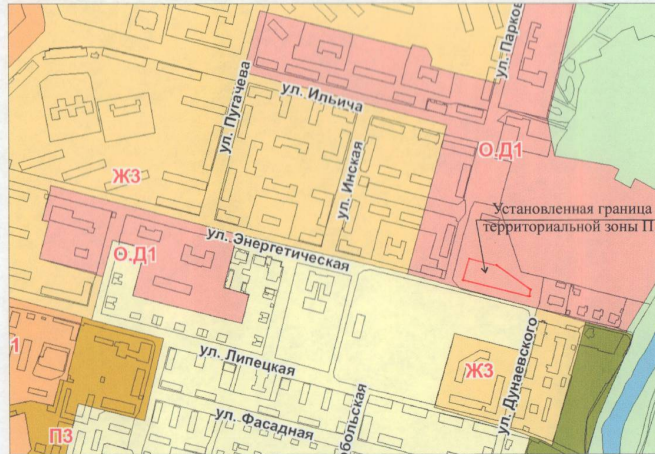
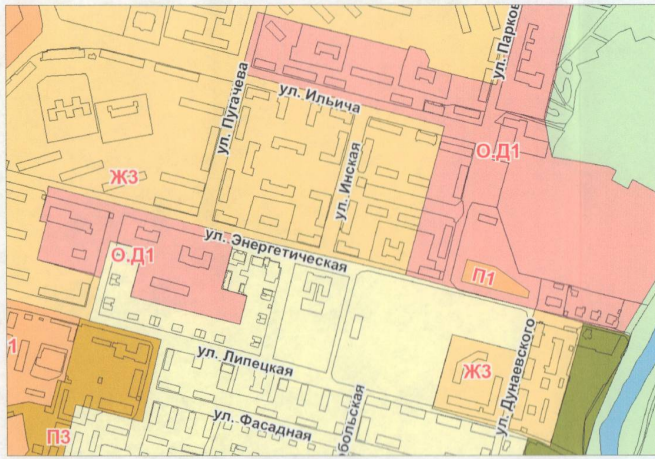
**Н.Б. Данилкина**



**Глава Беловского  
городского округа**

**И.А. Гусаров**

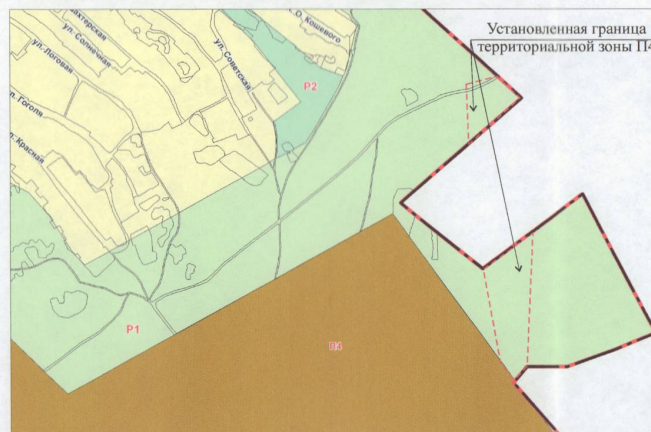
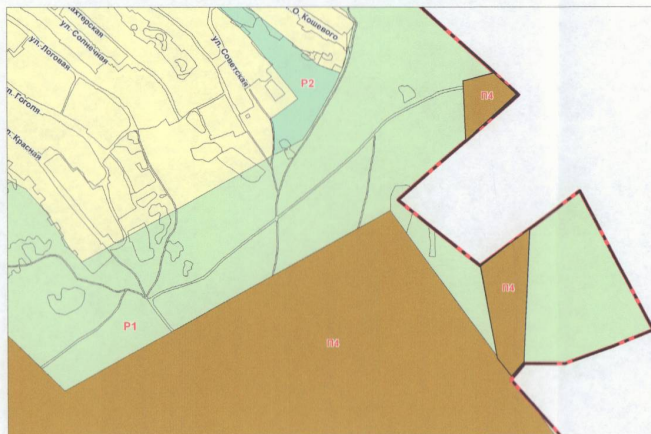




УСЛОВНЫЕ ОБОЗНАЧЕНИЯ

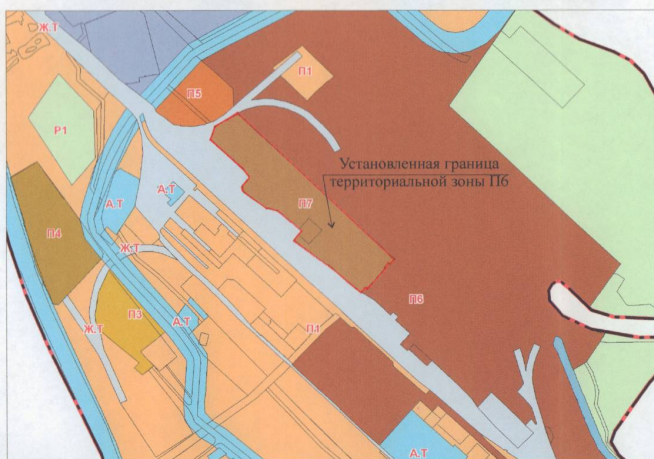
- Границы**
- Городского округа (существующая)
  - Городского округа (проектируемая)
- Жилые зоны**
- Ж1: Зона застройки индивидуальными жилыми домами
  - Ж1.1: Зона застройки индивидуальными жилыми домами коттеджного типа
  - Ж2: Зона застройки малоэтажными многоквартирными жилыми домами
  - Ж3: Зона застройки среднеэтажными многоквартирными жилыми домами
  - Ж4: Зона застройки многоэтажными многоквартирными жилыми домами
  - Ж5: Зона перспективной жилой застройки
- Общественно-деловые зоны**
- О.Д1: Общественно-деловая зона
- Производственные зоны**
- П1: Коммунально-складская зона
  - П2: Зона производственных объектов IV класса
  - П3: Зона производственных объектов III класса
  - П4: Зона производственных объектов II класса
  - П5: Зона производственных объектов I класса
  - П6: Зона перспективной производственной застройки
- Зоны инженерной и транспортной инфраструктур**
- И.Т1: Зона автомобильного транспорта
  - И.Т2: Зона железнодорожного транспорта
- Зоны рекреационного назначения**
- Р1: Зона природного ландшафта
  - Р2: Зона отдыха
  - Р3: Зона спортивно-оздоровительного назначения
- Зоны сельскохозяйственного использования**
- СХ1: Зона сельскохозяйственного использования
  - СХ2: Зона садово-огородных товариществ
- Зоны специального назначения**
- СЦ: Зона специального назначения
- Земли, на которые градостроительные регламенты не устанавливаются**
- ВФ: Земли, покрытые поверхностными водами

Фрагмент карты градостроительного зонирования территории г. Белово, пгт Грамотеино



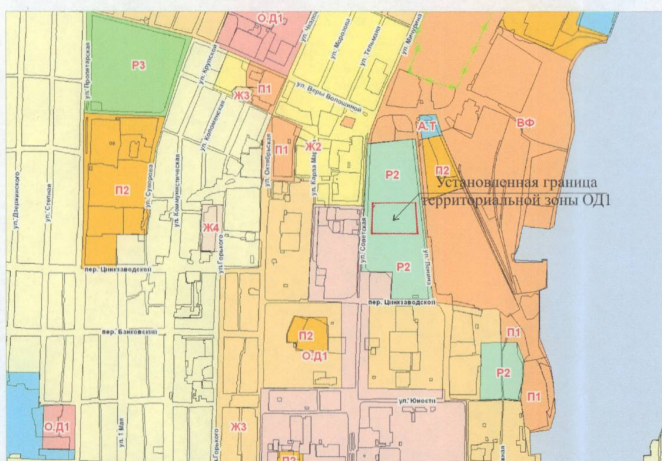
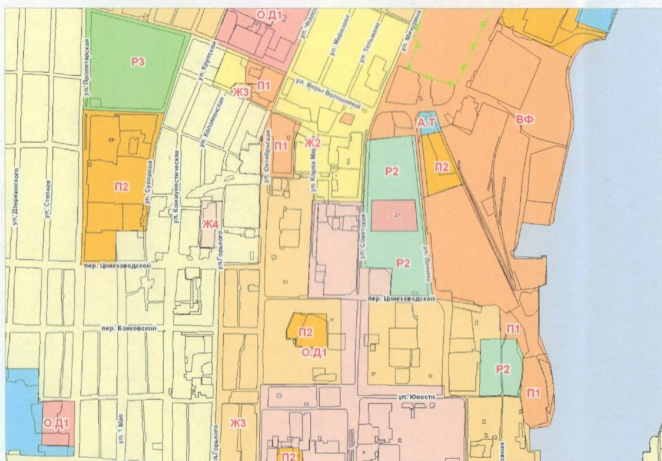
УСЛОВНЫЕ ОБОЗНАЧЕНИЯ

- Границы**
- Городского округа (существующая)
  - Городского округа (проектируемая)
- Жилые зоны**
- Ж1: Зона застройки индивидуальными жилыми домами
  - Ж1.1: Зона застройки индивидуальными жилыми домами коттеджного типа
  - Ж2: Зона застройки малоэтажными многоквартирными жилыми домами
  - Ж3: Зона застройки среднеэтажными многоквартирными жилыми домами
  - Ж5: Зона перспективной жилой застройки
- Общественно-деловые зоны**
- О.Д1: Общественно-деловая зона
- Производственные зоны**
- П1: Коммунально-складская зона
  - П2: Зона производственных объектов V класса
  - П3: Зона производственных объектов IV класса
  - П4: Зона производственных объектов III класса
  - П5: Зона производственных объектов II класса
  - П6: Зона перспективной производственной застройки
- Зоны инженерной и транспортной инфраструктур**
- И.Т1: Зона автомобильного транспорта
  - И.Т2: Зона железнодорожного транспорта
- Зоны рекреационного назначения**
- Р1: Зона природного ландшафта
  - Р2: Зона отдыха
- Зоны сельскохозяйственного использования**
- СХ1: Зона сельскохозяйственного использования
  - СХ2: Зона садово-огородных товариществ
- Зоны специального назначения**
- СЦ: Зона специального назначения
- Земли, на которые градостроительные регламенты не устанавливаются**
- ВФ: Земли, покрытые поверхностными водами



УСЛОВНЫЕ ОБОЗНАЧЕНИЯ

- Границы**
  - Городского округа (существующая)
  - Городского округа (проектируемая)
- Жилые зоны**
  - Ж1 - Зона застройки индивидуальными жилыми домами
  - Ж1.1 - Зона застройки индивидуальными жилыми домами коттеджного типа
  - Ж2 - Зона застройки малоэтажными многоквартирными жилыми домами
  - Ж3 - Зона застройки среднеэтажными многоквартирными жилыми домами
  - Ж4 - Зона застройки многоэтажными многоквартирными жилыми домами
  - Ж5 - Зона перспективной жилой застройки
- Общественно-деловые зоны**
  - О.Д. - Общественно-деловая зона
- Производственные зоны**
  - П1 - Коммунально-складская зона
  - П2 - Зона производственных объектов IV класса
  - П3 - Зона производственных объектов III класса
  - П4 - Зона производственных объектов II класса
  - П5 - Зона производственных объектов I класса
  - П6 - Зона перспективной производственной застройки
- Зоны инженерной и транспортной инфраструктур**
  - А.Т. - Зона автомобильного транспорта
  - Ж.Т. - Зона железнодорожного транспорта
- Зоны рекреационного назначения**
  - Р1 - Зона природного ландшафта
  - Р2 - Зона отдыха
  - Р3 - Зона спортивно-оздоровительного назначения
- Зоны сельскохозяйственного использования**
  - С1 - Зона сельскохозяйственного использования
  - С2 - Зона садово-огородных товариществ
- Зоны специального назначения**
  - СФ - Зона специального назначения
- Земли, на которые градостроительные регламенты не устанавливаются**
  - ВФ - Земли, покрытые поверхностными водами



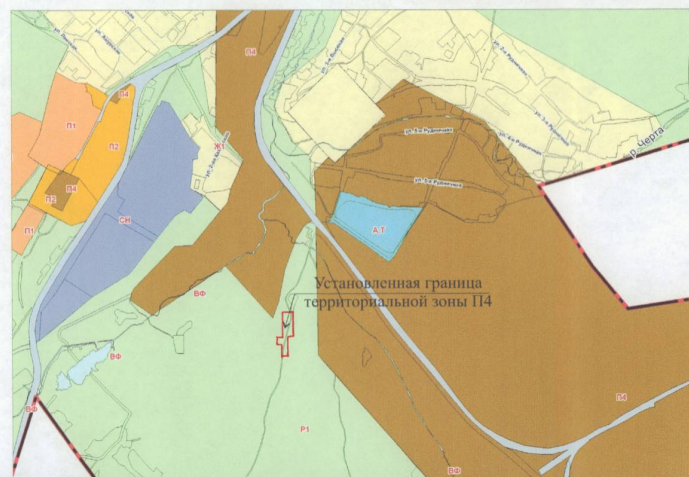
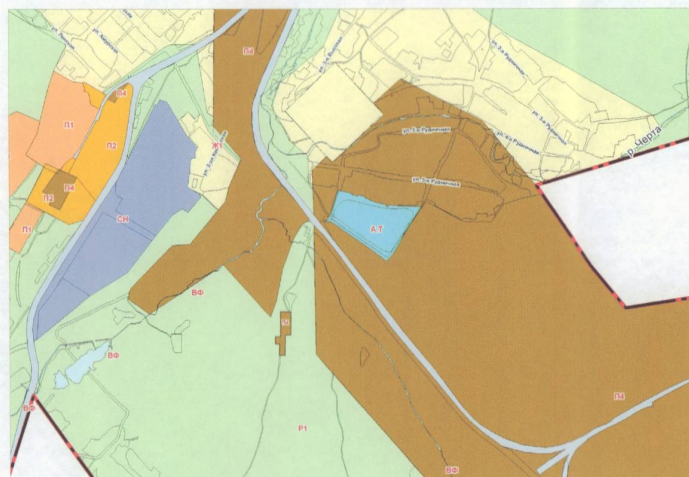
УСЛОВНЫЕ ОБОЗНАЧЕНИЯ

- Границы**
  - Городского округа (существующая)
  - Городского округа (проектируемая)
- Жилые зоны**
  - Ж1 - Зона застройки индивидуальными жилыми домами
  - Ж1.1 - Зона застройки индивидуальными жилыми домами коттеджного типа
  - Ж2 - Зона застройки малоэтажными многоквартирными жилыми домами
  - Ж3 - Зона застройки среднеэтажными многоквартирными жилыми домами
  - Ж4 - Зона застройки многоэтажными многоквартирными жилыми домами
  - Ж5 - Зона перспективной жилой застройки
- Общественно-деловые зоны**
  - О.Д. - Центральная общественно-деловая зона
  - О.Д.1 - Общественно-деловая зона
- Производственные зоны**
  - П1 - Коммунально-складская зона
  - П2 - Зона производственных объектов V класса
  - П3 - Зона производственных объектов IV класса
  - П4 - Зона производственных объектов III класса
  - П5 - Зона производственных объектов II класса
  - П6 - Зона перспективной производственной застройки
- Зоны инженерной и транспортной инфраструктур**
  - А.Т. - Зона автомобильного транспорта
  - Ж.Т. - Зона железнодорожного транспорта
- Зоны рекреационного назначения**
  - Р1 - Зона природного ландшафта
  - Р2 - Зона отдыха
  - Р3 - Зона спортивно-оздоровительного назначения
  - Р4 - Зона городских лесов
- Зоны сельскохозяйственного использования**
  - С1 - Зона сельскохозяйственного использования
  - С2 - Зона садово-огородных товариществ
- Зоны специального назначения**
  - СФ - Зона специального назначения
- Земли, на которые градостроительные регламенты не устанавливаются**
  - ВФ - Земли, покрытые поверхностными водами
- Объекты культурного наследия**
  - Пятая звезда
  - I - Номер пятая звезда историко-культурного наследия



УСЛОВНЫЕ ОБОЗНАЧЕНИЯ

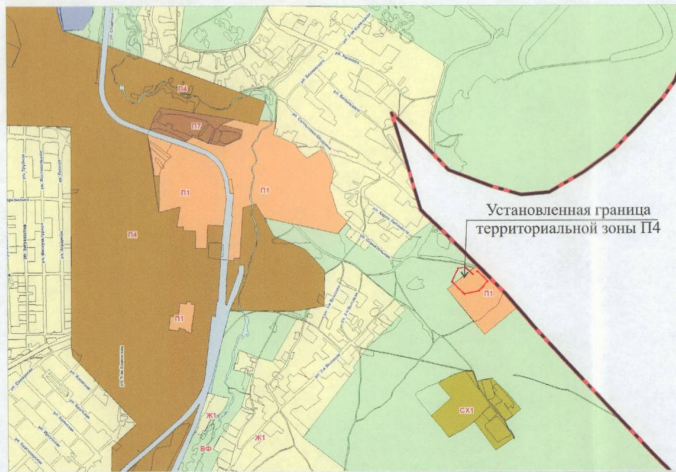
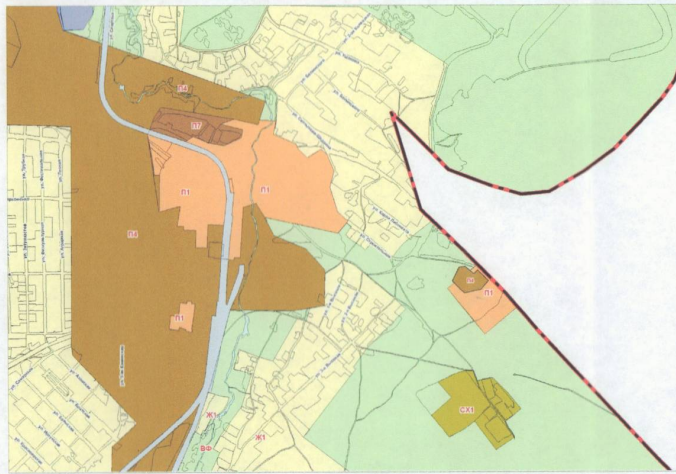
- Границы**
  - Городского округа (существующая)
  - Городского округа (проектируемая)
- Жилые зоны**
  - Ж1. Зона застройки индивидуальными жилыми домами
  - Ж1.1. Зона застройки индивидуальными жилыми домами коттеджного типа
  - Ж2. Зона застройки малоэтажными многоквартирными жилыми домами
  - Ж3. Зона застройки среднеэтажными многоквартирными жилыми домами
  - Ж4. Зона застройки многоэтажными многоквартирными жилыми домами
  - Ж5. Зона перспективной жилой застройки
- Общественно-деловые зоны**
  - О.Д. Центральная общественно-деловая зона
  - О.Д.1. Общественно-деловая зона
- Производственные зоны**
  - П1. Коммунально-садоводческая зона
  - П2. Зона производственных объектов V класса
  - П3. Зона производственных объектов IV класса
  - П4. Зона производственных объектов III класса
  - П5. Зона производственных объектов II класса
  - П6. Зона производственных объектов I класса
  - П7. Зона перспективной производственной застройки
- Зоны инженерной и транспортной инфраструктур**
  - А.Т. Зона автомобильного транспорта
  - Ж.Т. Зона железнодорожного транспорта
- Зоны рекреационного назначения**
  - Р1. Зона природного ландшафта
  - Р2. Зона отдыха
  - Р3. Зона спортивно-оздоровительного назначения
  - Р4. Зона городских лесов
- Зоны сельскохозяйственного использования**
  - СХ1. Зона сельскохозяйственного использования
  - СХ2. Зона садово-огородных товариществ
- Зоны специального назначения**
  - СН. Зона специального назначения
- Земли, на которые градостроительные регламенты не устанавливаются**
  - ВФ. Земли, покрытые поверхностными водами
- Объекты культурного наследия**
  - П. Памятник истории
  - И. Номер памятника истории по классификации



УСЛОВНЫЕ ОБОЗНАЧЕНИЯ

- Границы**
  - Городского округа (существующая)
  - Городского округа (проектируемая)
- Жилые зоны**
  - Ж1. Зона застройки индивидуальными жилыми домами
  - Ж2. Зона застройки малоэтажными многоквартирными жилыми до
  - Ж3. Зона застройки среднеэтажными многоквартирными жилыми д
  - Ж4. Зона застройки многоэтажными многоквартирными жилыми до
  - Ж5. Зона перспективной жилой застройки
- Общественно-деловые зоны**
  - О.Д.1. Общественно-деловая зона
- Производственные зоны**
  - П1. Коммунально-садоводческая зона
  - П2. Зона производственных объектов V класса
  - П3. Зона производственных объектов IV класса
  - П4. Зона производственных объектов III класса
  - П5. Зона производственных объектов II класса
  - П6. Зона производственных объектов I класса
  - П7. Зона перспективной производственной застройки
- Зоны инженерной и транспортной инфраструктур**
  - А.Т. Зона автомобильного транспорта
  - Ж.Т. Зона железнодорожного транспорта
- Зоны рекреационного назначения**
  - Р1. Зона природного ландшафта
  - Р2. Зона отдыха
- Зоны сельскохозяйственного использования**
  - СХ1. Зона сельскохозяйственного использования
  - СХ2. Зона садово-огородных товариществ
- Зоны специального назначения**
  - СН. Зона специального назначения
- Земли, на которые градостроительные регламенты не устанавливаются**
  - ВФ. Земли, покрытые поверхностными водами

# Фрагмент карты градостроительного зонирования территории г. Белово

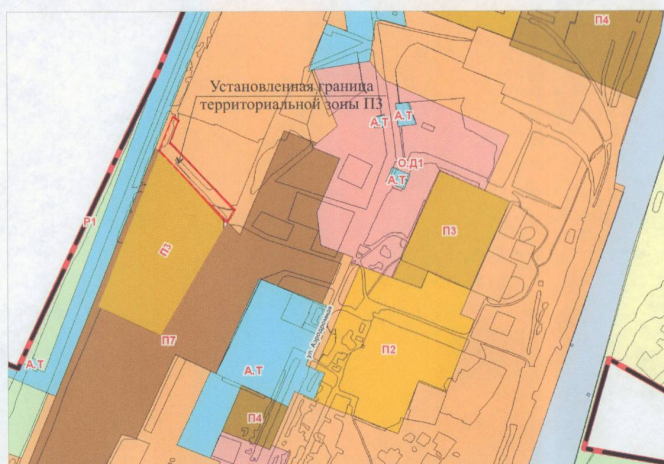
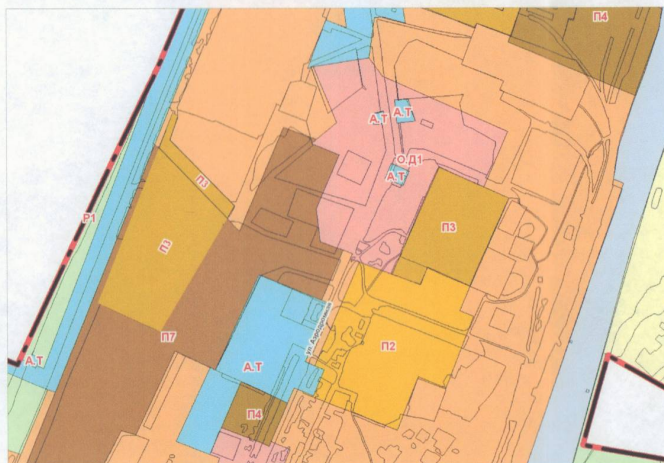


## ПРИЛОЖЕНИЕ 7

### УСЛОВНЫЕ ОБОЗНАЧЕНИЯ

- Границы**
  - Границы городского округа (существующая)
  - Границы городского округа (проектируемая)
- Жилые зоны**
  - Ж1: Зона застройки индивидуальными жилыми домами
  - Ж1.1: Зона застройки индивидуальными жилыми домами коттеджного типа
  - Ж2: Зона застройки малоэтажными многоквартирными жилыми домами
  - Ж3: Зона застройки среднеэтажными многоквартирными жилыми домами
  - Ж4: Зона застройки высокоэтажными многоквартирными жилыми домами
  - Ж5: Зона перспективной жилой застройки
- Общественно-деловые зоны**
  - О.В: Центральная общественно-деловая зона
  - О.Д1: Общественно-деловая зона
- Производственные зоны**
  - П1: Коммунально-складская зона
  - П2: Зона производственных объектов V класса
  - П3: Зона производственных объектов IV класса
  - П4: Зона производственных объектов III класса
  - П5: Зона производственных объектов II класса
  - П6: Зона перспективной производственной застройки
- Зоны инженерной и транспортной инфраструктуры**
  - А.Т: Зона автомобильного транспорта
  - К.Т: Зона железнодорожного транспорта
- Зоны рекреационного назначения**
  - Р1: Зона природного ландшафта
  - Р2: Зона отдыха
  - Р3: Зона оздоровительно-рекреационного назначения
  - Р4: Зона городских лесов
- Зоны сельскохозяйственного использования**
  - СХ1: Зона сельскохозяйственного использования
  - СХ2: Зона садово-огородных товариществ
- Зоны специального назначения**
  - СС: Зона специального назначения
- Земли, на которые градостроительные регламенты не устанавливаются**
  - В+:
- Объекты культурного наследия**
  - И: Памятник истории
  - И1: Номер памятного знака истории по эксплуатации

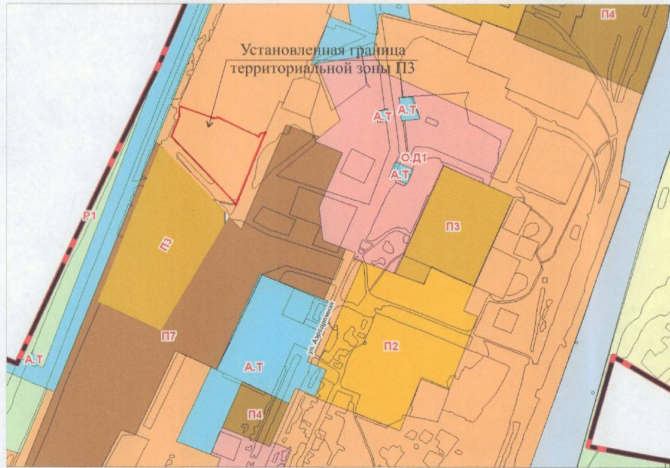
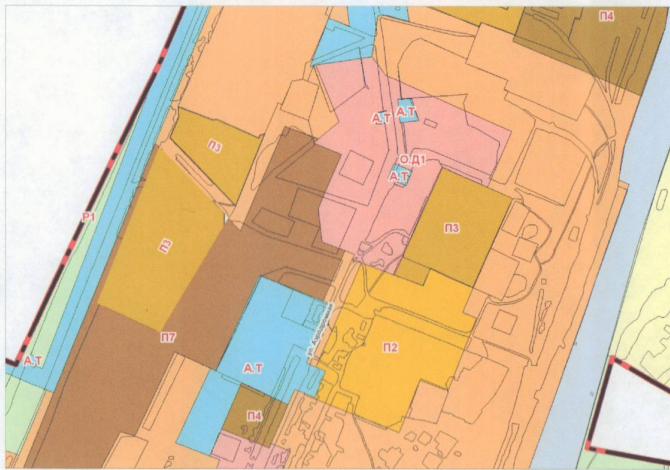
# Фрагмент карты градостроительного зонирования территории г. Белово



## ПРИЛОЖЕНИЕ 8

### УСЛОВНЫЕ ОБОЗНАЧЕНИЯ

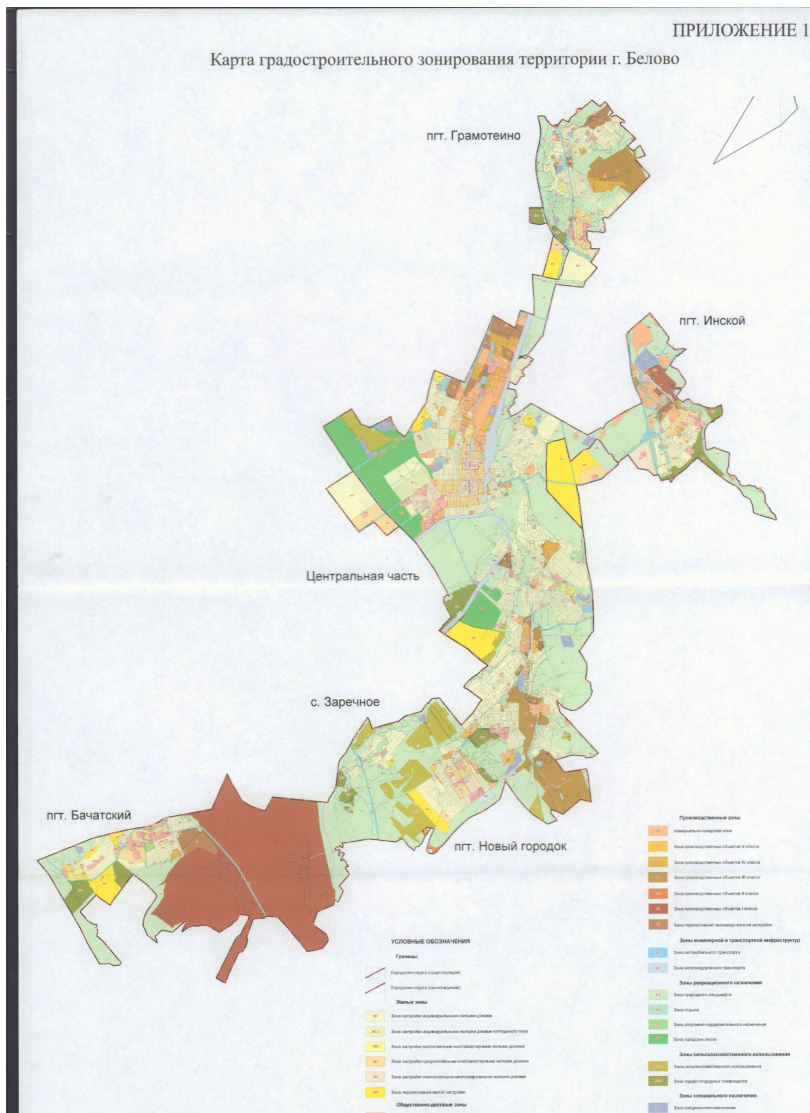
- Границы**
  - Границы городского округа (существующая)
  - Границы городского округа (проектируемая)
- Жилые зоны**
  - Ж1: Зона застройки индивидуальными жилыми домами
  - Ж1.1: Зона застройки индивидуальными жилыми домами коттеджного типа
  - Ж2: Зона застройки малоэтажными многоквартирными жилыми домами
  - Ж3: Зона застройки среднеэтажными многоквартирными жилыми домами
  - Ж4: Зона застройки высокоэтажными многоквартирными жилыми домами
  - Ж5: Зона перспективной жилой застройки
- Общественно-деловые зоны**
  - О.В: Центральная общественно-деловая зона
  - О.Д1: Общественно-деловая зона
- Производственные зоны**
  - П1: Коммунально-складская зона
  - П2: Зона производственных объектов V класса
  - П3: Зона производственных объектов IV класса
  - П4: Зона производственных объектов III класса
  - П5: Зона производственных объектов II класса
  - П6: Зона перспективной производственной застройки
- Зоны инженерной и транспортной инфраструктуры**
  - А.Т: Зона автомобильного транспорта
  - К.Т: Зона железнодорожного транспорта
- Зоны рекреационного назначения**
  - Р1: Зона природного ландшафта
  - Р2: Зона отдыха
  - Р3: Зона оздоровительно-рекреационного назначения
  - Р4: Зона городских лесов
- Зоны сельскохозяйственного использования**
  - СХ1: Зона сельскохозяйственного использования
  - СХ2: Зона садово-огородных товариществ
- Зоны специального назначения**
  - СС: Зона специального назначения
- Земли, на которые градостроительные регламенты не устанавливаются**
  - В+:
- Объекты культурного наследия**
  - И: Памятник истории
  - И1: Номер памятного знака истории по эксплуатации



УСЛОВНЫЕ ОБОЗНАЧЕНИЯ

- Границы**
- Границы городского округа (существующие)
- Границы городского округа (проектируемые)
- Жилые зоны**
- Ж1. Зона застройки индивидуальных жилых домов
- Ж1.1. Зона застройки индивидуальных жилых домов коттеджного типа
- Ж2. Зона застройки многоквартирных многоквартирных жилых домов
- Ж3. Зона застройки среднеэтажных многоквартирных жилых домов
- Ж4. Зона застройки многоквартирных многоквартирных жилых домов
- Ж5. Зона перенесенной жилой застройки
- Общественно-деловые зоны**
- О.Д. Центральная общественно-деловая зона
- О.Д.1. Общественно-деловая зона
- Производственные зоны**
- П. Производственная зона
- П1. Зона производственных объектов V класса
- П2. Зона производственных объектов IV класса
- П3. Зона производственных объектов III класса
- П4. Зона производственных объектов II класса
- П5. Зона перенесенной производственной застройки
- Зоны инженерной и транспортной инфраструктуры**
- А.Т. Зона автомобильного транспорта
- А.Т.1. Зона железнодорожного транспорта
- Зоны рекреационного назначения**
- Р1. Зона природного ландшафта
- Р2. Зона отдыха
- Р3. Зона спортивно-оздоровительного назначения
- Р4. Зона городских лесов
- Зоны сельскохозяйственного использования**
- С.Х. Зона сельскохозяйственного использования
- С.Х.1. Зона садово-огородных товариществ
- Зоны специального назначения**
- С.З. Зона специального назначения
- Земли, на которые градостроительные регламенты не устанавливаются**
- В.З. Земли, покрытые поверхностными водами
- Объекты культурного наследия**
- И. Памятник истории
- И.1. Номер памятника истории по инвентаризации

Карта градостроительного зонирования территории г. Белово



- УСЛОВНЫЕ ОБОЗНАЧЕНИЯ**
- Границы**
- Границы городского округа (существующие)
- Границы городского округа (проектируемые)
- Жилые зоны**
- Ж1. Зона застройки индивидуальных жилых домов
- Ж1.1. Зона застройки индивидуальных жилых домов коттеджного типа
- Ж2. Зона застройки многоквартирных многоквартирных жилых домов
- Ж3. Зона застройки среднеэтажных многоквартирных жилых домов
- Ж4. Зона застройки многоквартирных многоквартирных жилых домов
- Ж5. Зона перенесенной жилой застройки
- Общественно-деловые зоны**
- О.Д. Центральная общественно-деловая зона
- О.Д.1. Общественно-деловая зона
- Производственные зоны**
- П. Производственная зона
- П1. Зона производственных объектов V класса
- П2. Зона производственных объектов IV класса
- П3. Зона производственных объектов III класса
- П4. Зона производственных объектов II класса
- П5. Зона перенесенной производственной застройки
- Зоны инженерной и транспортной инфраструктуры**
- А.Т. Зона автомобильного транспорта
- А.Т.1. Зона железнодорожного транспорта
- Зоны рекреационного назначения**
- Р1. Зона природного ландшафта
- Р2. Зона отдыха
- Р3. Зона спортивно-оздоровительного назначения
- Р4. Зона городских лесов
- Зоны сельскохозяйственного использования**
- С.Х. Зона сельскохозяйственного использования
- С.Х.1. Зона садово-огородных товариществ
- Зоны специального назначения**
- С.З. Зона специального назначения
- Земли, на которые градостроительные регламенты не устанавливаются**
- В.З. Земли, покрытые поверхностными водами
- Объекты культурного наследия**
- И. Памятник истории
- И.1. Номер памятника истории по инвентаризации