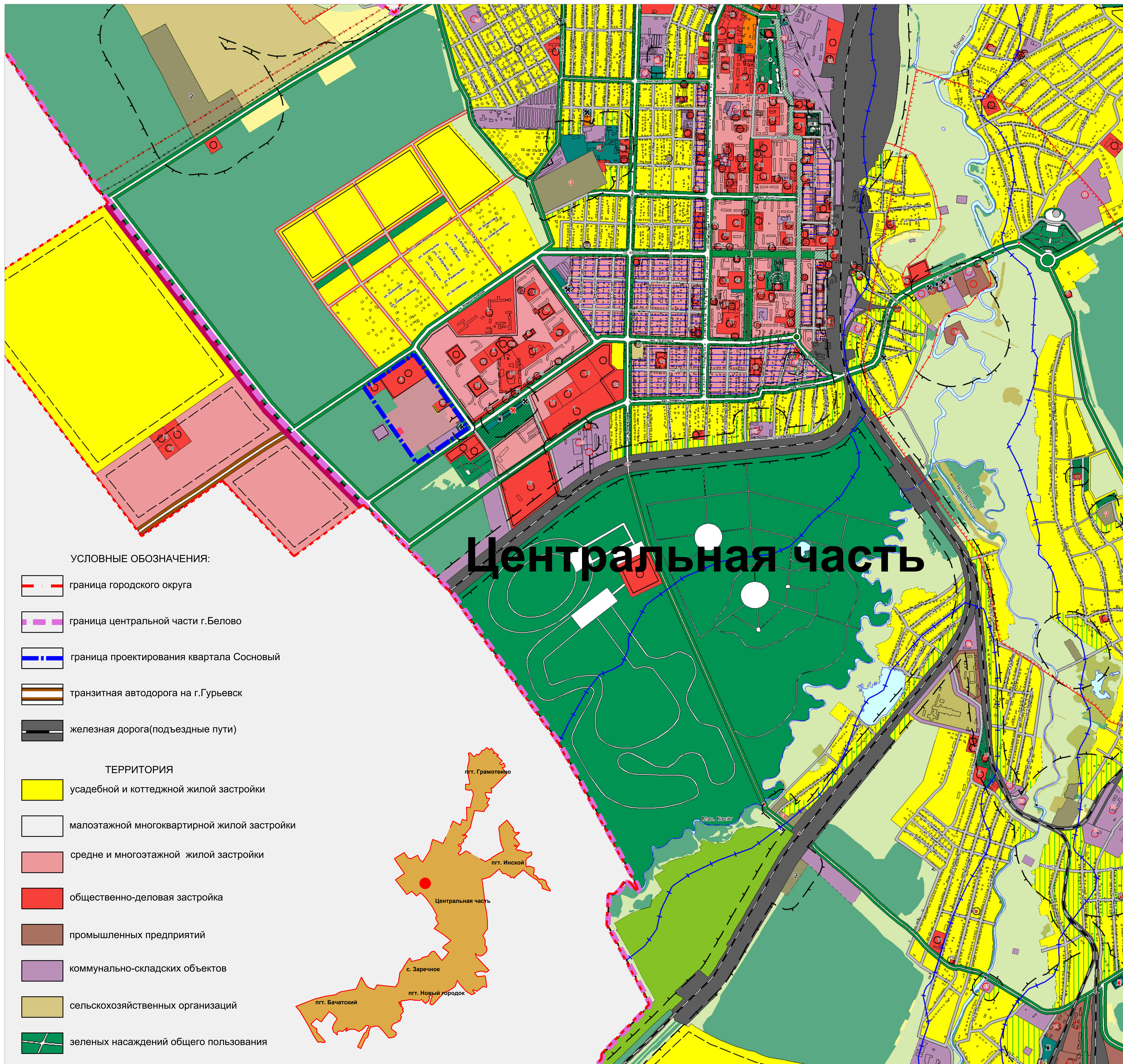


# Схема положения квартала "Сосновый" в планировочной структуре Центрального района, г.Белово.



				53-94/К2.ГЧ			
				Беловский городской округ. Центральный район, квартал "Сосновый"			
Изм.	Коп.	Лист	№ док.	Подпись	Дата	Стадия	Лист
Разраб.	Иванова				2019	Проект планировки и проект межевания территории. Корректировка	3
Проверил	Демина						11
Н.контр.	Зайцева						
				Схема положения квартала "Сосновый" в планировочной структуре Центрального района, г.Белово. М1:10000 <b>КУЗБАССПРОЕКТ</b>			